

江苏省建筑配件通用图集

卫生间、洗池

主编单位负责人: 刘巴

主编单位技术负责人: 王瑞

技术审定人: 马

设计负责人: 黄

绘制人: 黄

批准部门: 江苏省建设委员会

批准文号: 苏建科(1996)第134号

主编单位: 江苏省南京市建筑设计研究院

统一编号:

发行单位: 江苏省工程建设标准设计站

分类号: 苏J9506

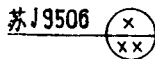
实行日期: 1996年5月1日

修订代替: 苏J8056

编 制 说 明

- 1 本图集为江苏省建筑配件图。
- 2 本图集适用于一般性民用建筑。并兼顾部份较高标准的使用要求。专业性强、标准很高的构造详图未予编。
- 3 本图集根据现行规范、规定编制。现行规范如有修订, 应执行修订后新的规范、规定。
- 4 本图集列有部份配件的多种做法。设计人可按工程需要酌情选用。
- 5 各类建筑配件的固定, 有条件者应采用钢制膨胀螺栓、塑料胀管或射钉, 以代替预埋铁件和预埋木砖。
- 6 本图集所注尺寸以毫米为单位。本图集中有部份尺寸以文字或符号表示可变数。具体尺寸请按工程需要由设计人在单项工程中注明。
- 7 选用本图集如有特殊要求(如质地、文理、表面加工或施工安装等), 由设计人在单项工程中注明。

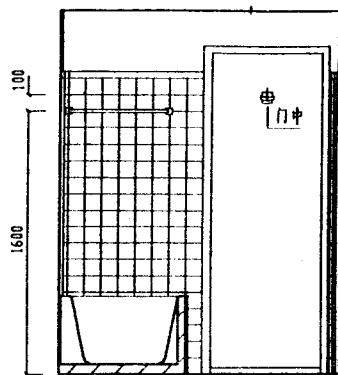
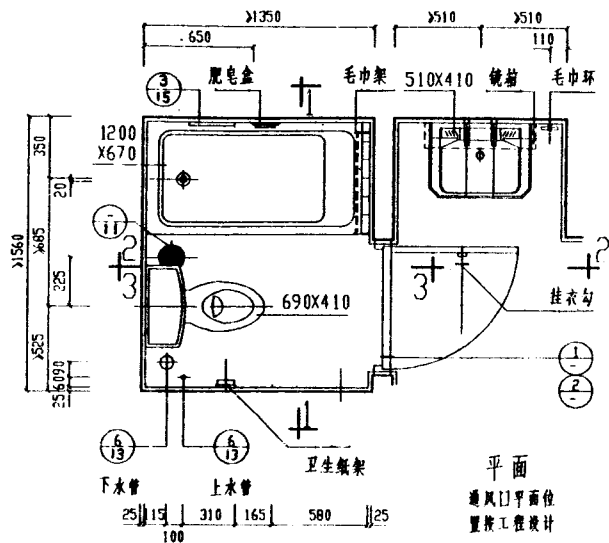
8 本图集索引方法 苏J9506 (详图号)



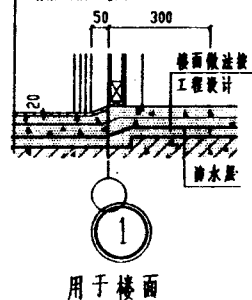
(页号)

目 录

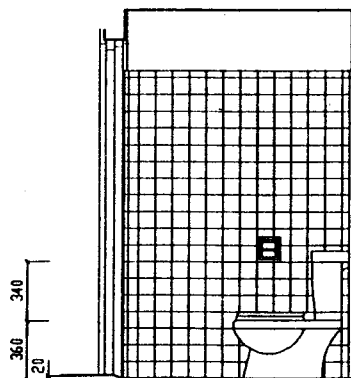
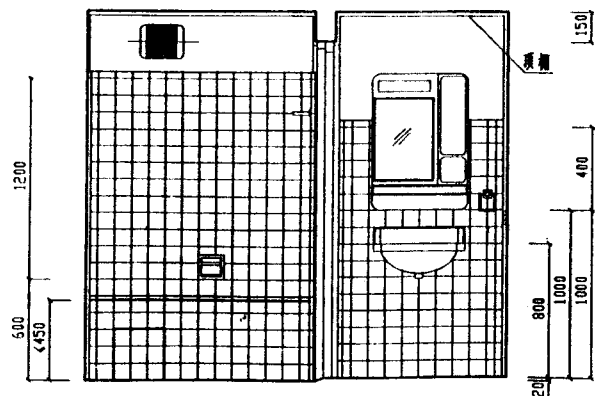
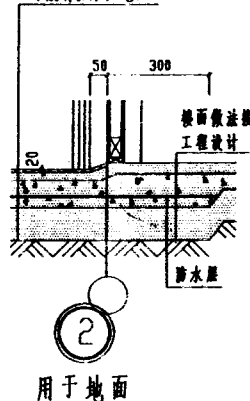
| | | | | | |
|-----------------|------|----------------|------|--------------|------|
| 1型住宅卫生间 | — 1 | 通风口详图 | — 15 | 厕所塑料隔断(二) | — 29 |
| 2型住宅卫生间 | — 2 | 厕所予制水磨石隔断 | — 16 | 淋浴塑料隔断(一) | — 30 |
| 1型旅馆卫生间 | — 3 | 浴室予制水磨石隔断 | — 17 | 淋浴塑料隔断(二) | — 31 |
| 2型旅馆卫生间 | — 4 | 予制水磨石隔断构件及木门大样 | — 18 | 塑料隔断基本构件 | — 32 |
| 3型旅馆卫生间 | — 5 | 予制水磨石隔断构件及木门大样 | — 19 | 小便槽及小便器隔断(一) | — 33 |
| 3型旅馆卫生间节点详图 | — 6 | 予制水磨石隔断节点大样 | — 20 | 小便槽及小便器隔断(二) | — 34 |
| 浴帘杆(一) | — 7 | 厕所木隔断 | — 21 | 浴池 | — 35 |
| 浴帘杆(二)、疏水板、淋浴踏板 | — 8 | 大便槽木隔断 | — 22 | 住宅洗池 | — 36 |
| 镜箱(一) | — 9 | 淋浴室木隔断 | — 23 | 单面盥洗池 | — 37 |
| 镜箱(二) | — 10 | 木隔断节点详图 | — 24 | 双面盥洗池 | — 38 |
| 地漏、蹲便器、小便器安装详图 | — 11 | 木隔断节点详图 | — 25 | 洗池 | — 39 |
| 洗脸盆、高水箱安装详图 | — 12 | 盆浴木隔断(一) | — 26 | 洗菜池 | — 40 |
| 坐便器安装详图 | — 13 | 盆浴木隔断(二) | — 27 | 洗米池 | — 41 |
| 浴盆安装详图 | — 14 | 厕所塑料隔断(一) | — 28 | 污水池 | — 42 |



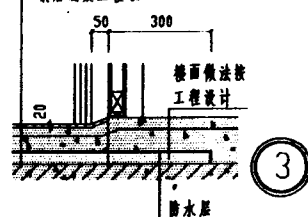
- 5厚陶瓷饰面，于水泥基层
- 素水泥面（SA面通量清水）
- 20厚1:4干硬性水泥砂浆
- 素水泥浆一道
- 40厚1:2:4细石混凝土
- JG-2冲胶料一布（无纺布）四涂
- 20厚1:3水泥砂浆
- 钢筋混凝土楼板



陶瓷饰面层 JG-2
冲胶料防水层地面

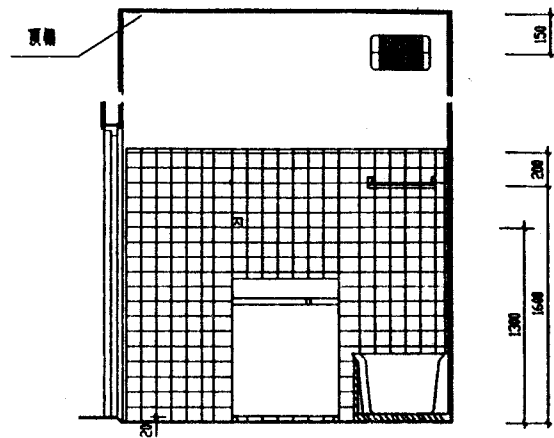
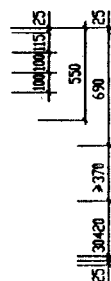
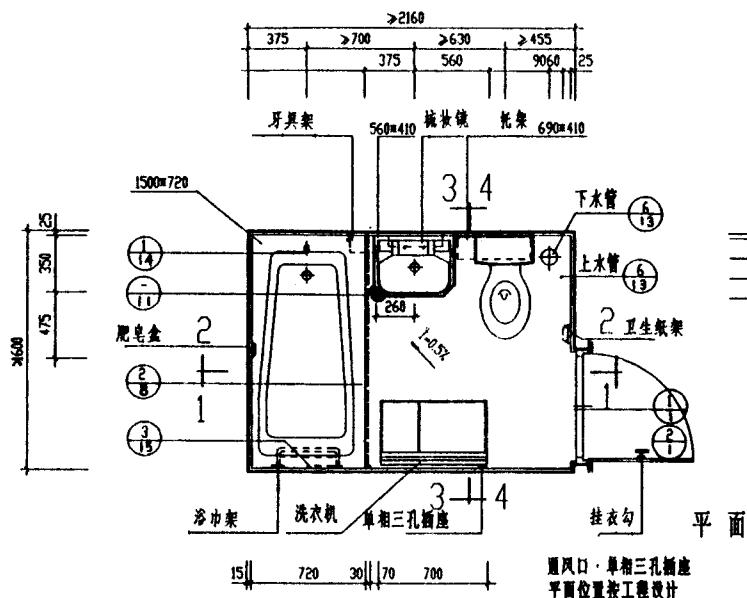


- 5厚陶瓷饰面，于水泥基层
- 素水泥面（SA面通量清水）
- 20厚1:4干硬性水泥砂浆
- 素水泥浆一道
- 40厚1:2:4细石混凝土
- JG-2冲胶料一布（无纺布）四涂
- 20厚1:3水泥砂浆
- 钢筋混凝土楼板

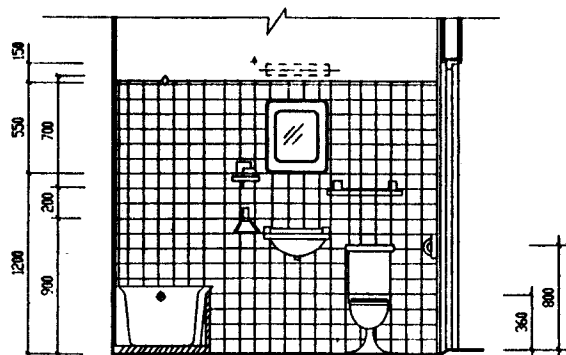


注：节点1-3楼（地）面与墙交接处附加一布（无纺布）一道，
布宽300，卷起150高，阴（阳）角处做成圆弧，R=10

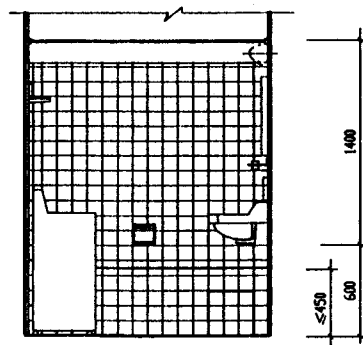
| | | | |
|------|---------|----|--------|
| 通用图 | 1型住宅卫生间 | 编号 | 苏J9506 |
| 1995 | | 页次 | 1 |



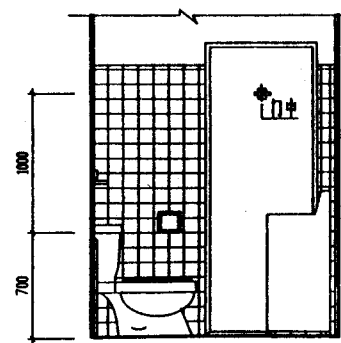
1-1 剖面



2-2 剖面

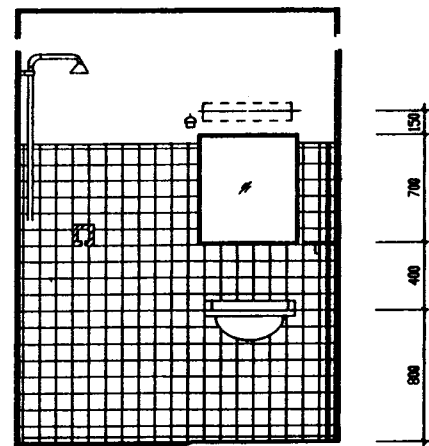
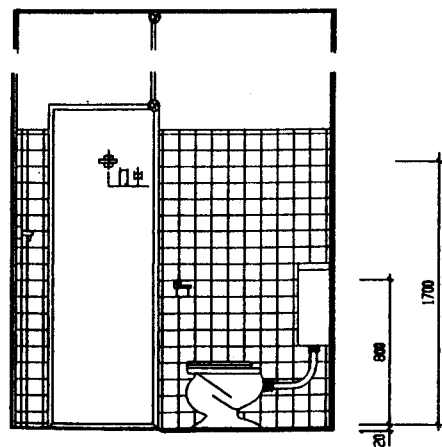
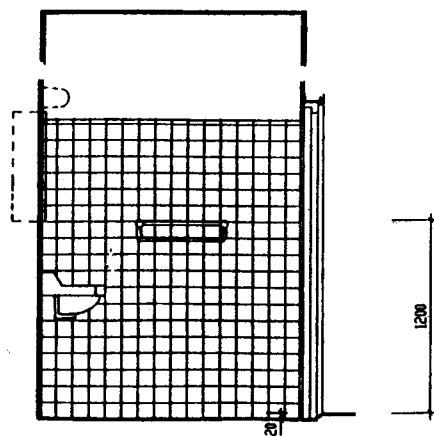
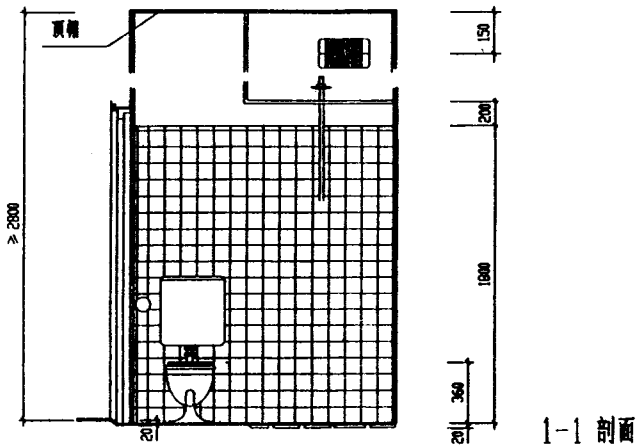
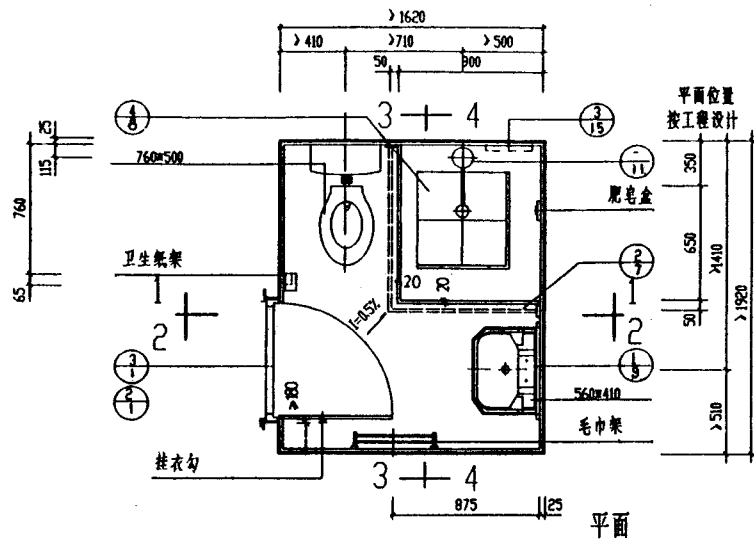


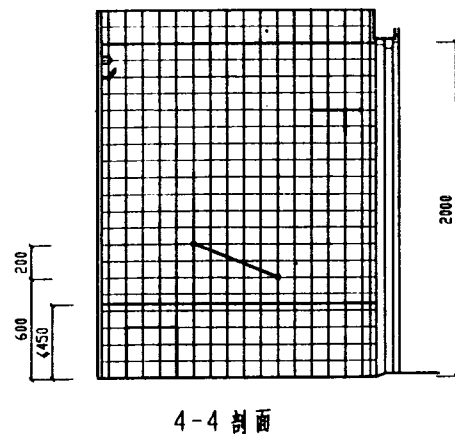
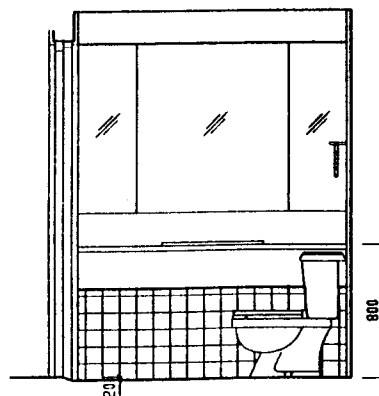
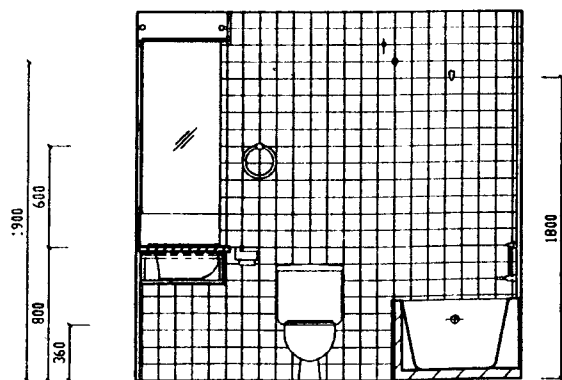
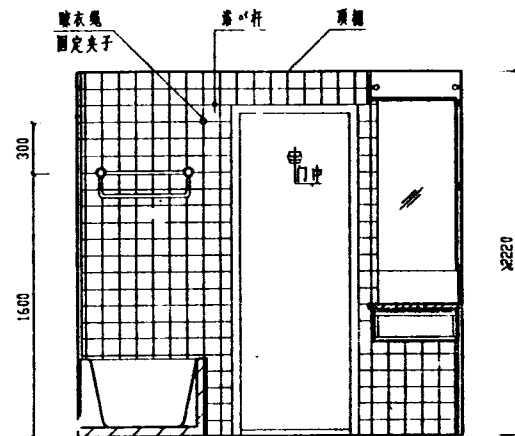
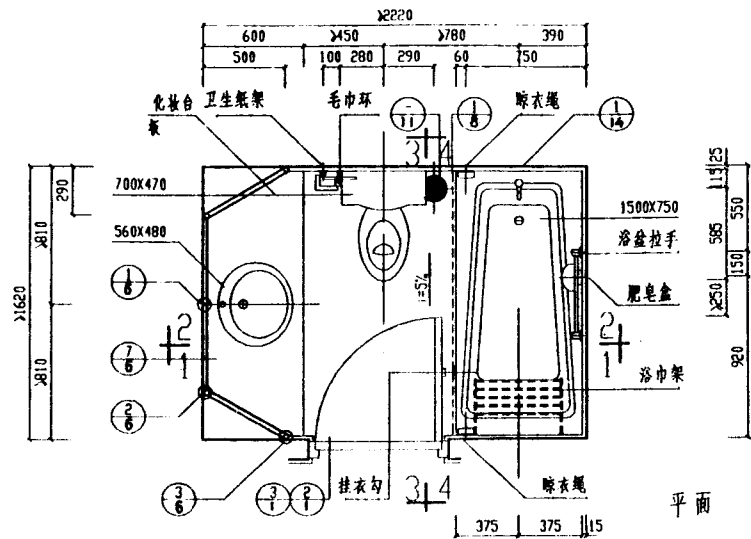
3-3 剖面



4-4 剖面

| | |
|------|----------|
| 图号 | 苏J9506 |
| 1995 | 2 型住宅卫生间 |
| 页次 | 2 |

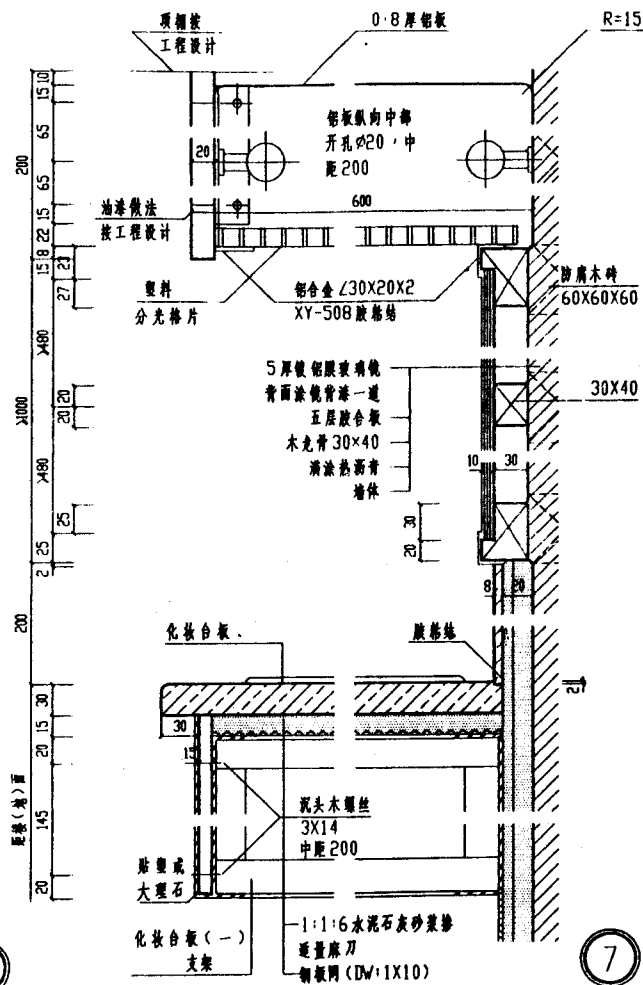
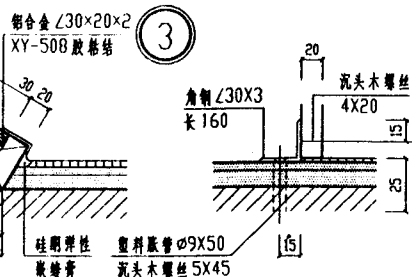
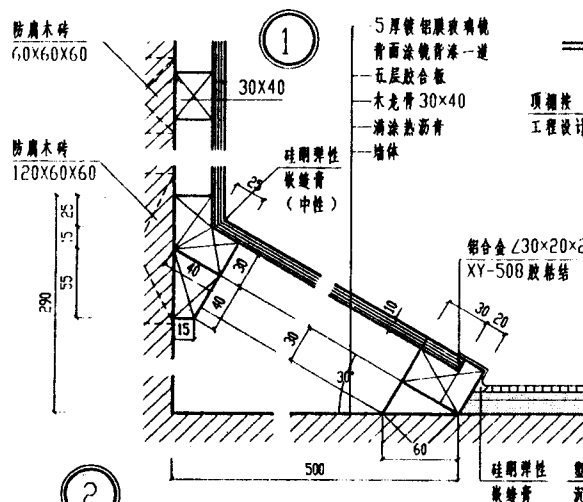


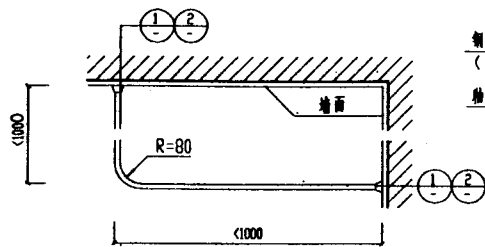


排(送)风口\换气扇\位置按工程设计

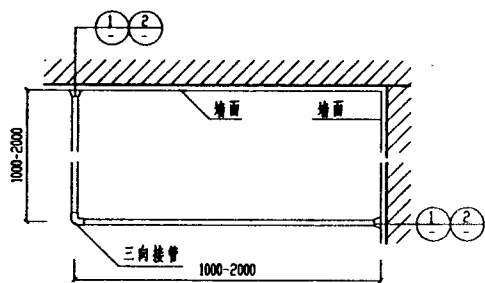
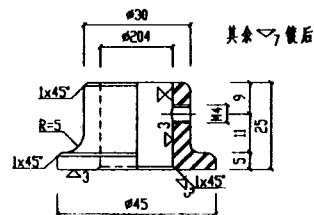
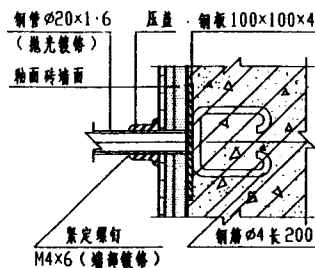
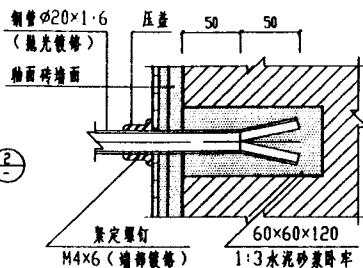
本图按FK-9系列12号编制，
具体规格按工程设计

未注明尺寸
详见节点 4

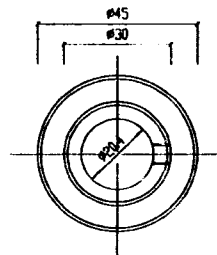
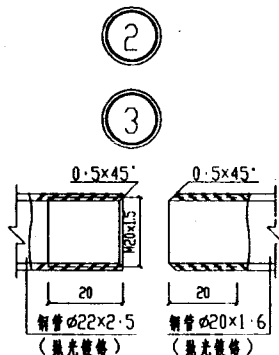
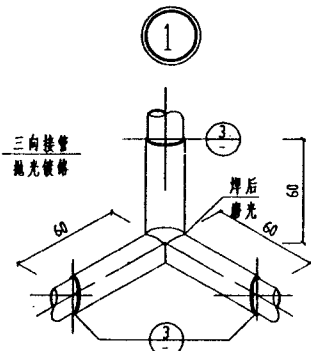




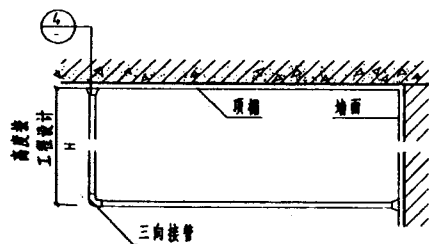
平面 选用编号 ①



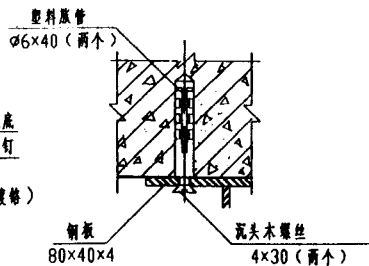
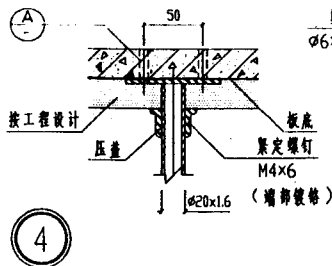
平面 选用编号 ②



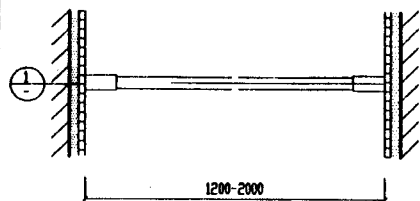
压盖
1. 材质: H62
2. 表面抛光镀铬



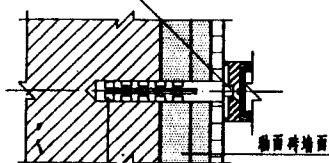
侧面



注:
1. 21 页浴帘杆的墙身为钢条混凝土时, 仍用相应的塑料压管安装, 墙身、墙面做法按工程设计。
2. 浴帘杆上的卡环采用成品 (电镀金属环、塑料环均可) 安装浴帘杆前应先行穿上。
3. 浴帘杆长度尺寸按工程设计。



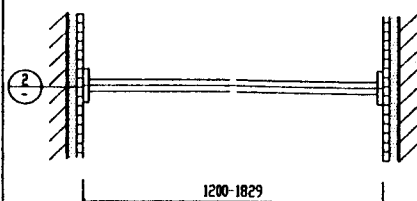
瓷头木螺丝 4X45



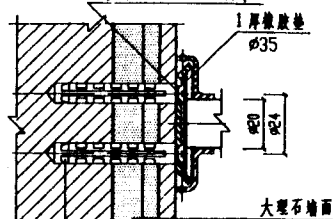
塑料胀管
 $\phi 8 \times 46$

① 铜镀铬

选用编号 ① (成品)



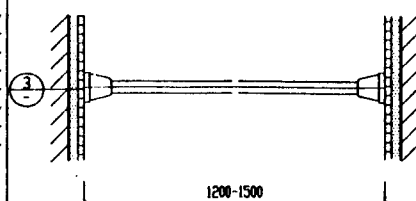
瓷头木螺丝 4X45 (两个)



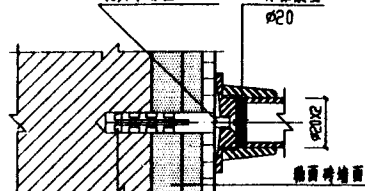
塑料胀管
 $\phi 8 \times 46$ (两个)

② 不锈钢

② (成品)



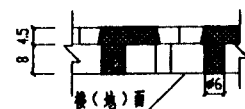
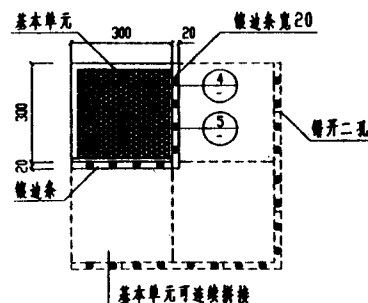
瓷头木螺丝 5X40



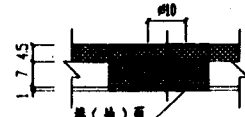
塑料胀管
 $\phi 8 \times 46$

③ 铜镀铬

③ (成品)



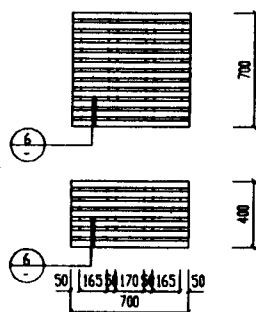
④



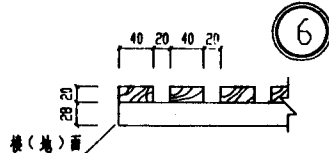
⑤

注: 材质为橡胶

疏水板 ④ (成品)

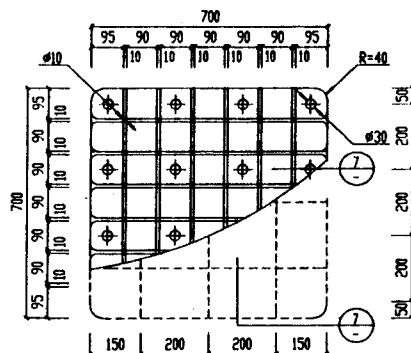


选用编号 木制淋浴踏板



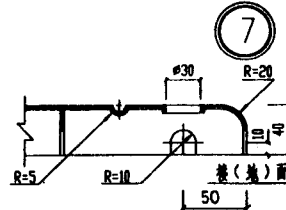
| 选用编号 | 规格 |
|------|---------|
| 5 | 700X700 |
| 6 | 700X400 |

⑤ ⑥



塑料淋浴踏板

⑦

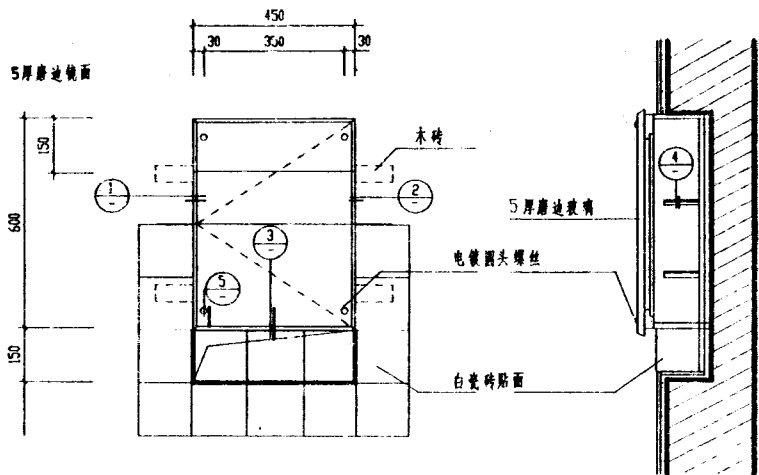


注: 材质为低压聚乙烯或ABS

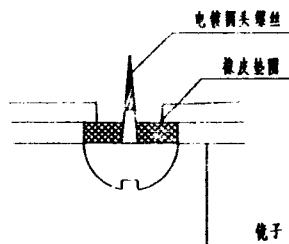
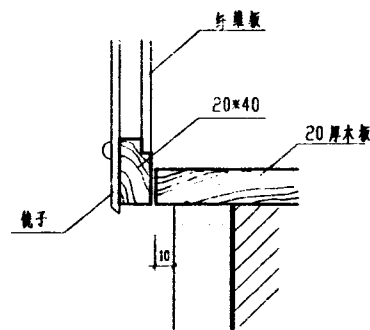
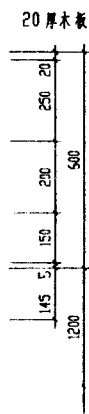
通用图
1995

浴帘杆(二)、疏水板、淋浴踏板

图号 J9506
页次 8

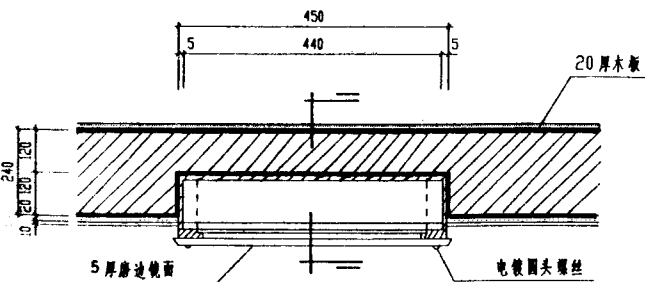


镜箱立面

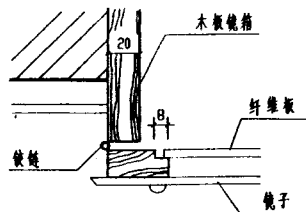


③

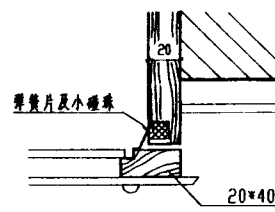
⑤



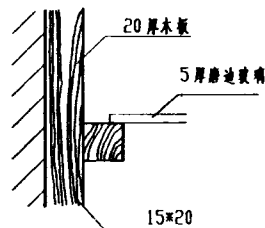
镜箱平面



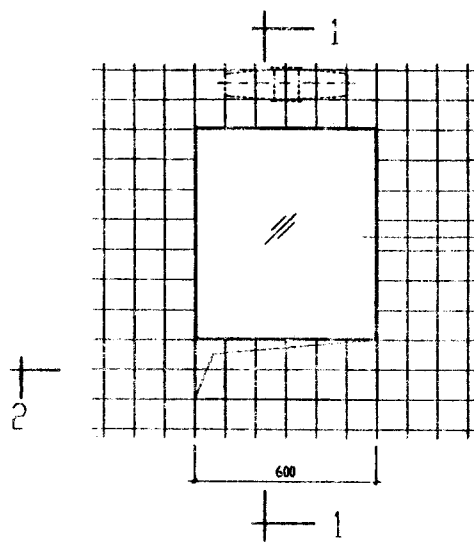
①



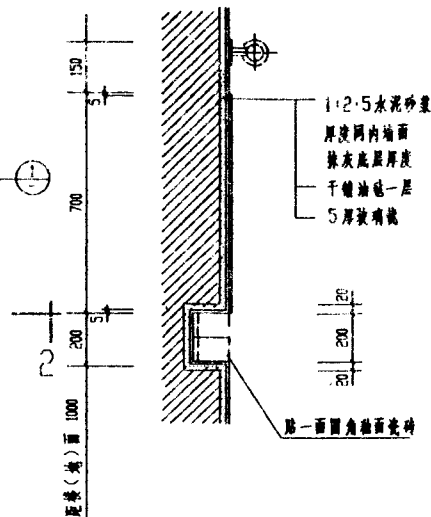
②



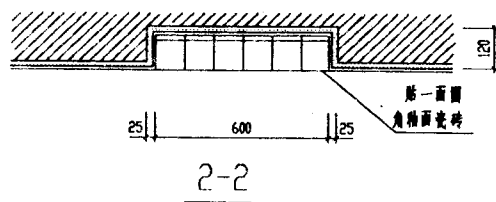
④



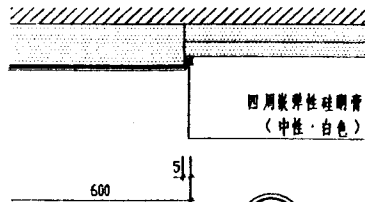
立面 选用编号 ①



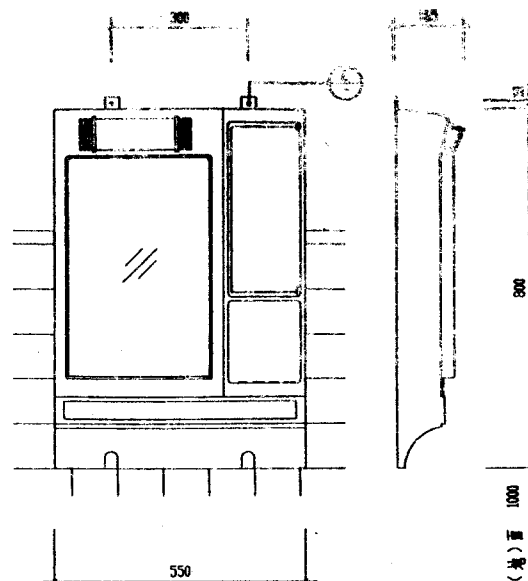
1-1



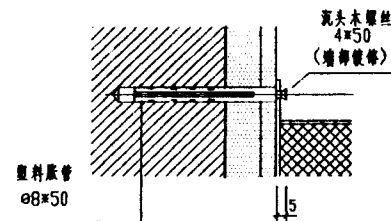
- 注：1. 玻璃镜选用镀膜玻璃，背面涂银背漆一道。
2. 玻璃镜周边全部磨成圆角，R=2。
3. 水泥砂浆层要求平整、干燥、清洁。



①

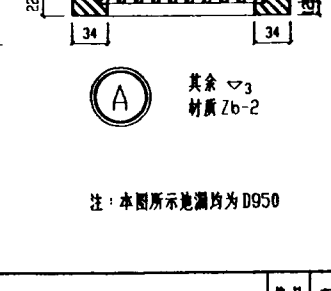
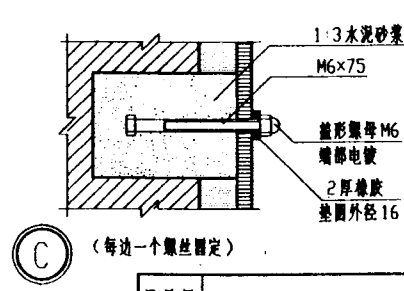
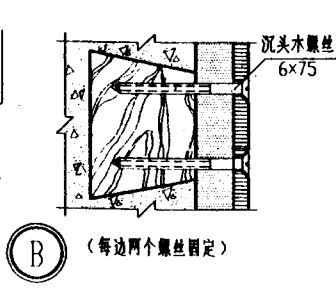
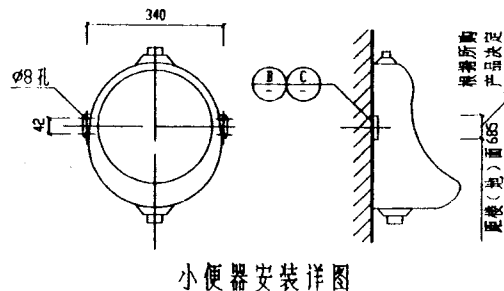
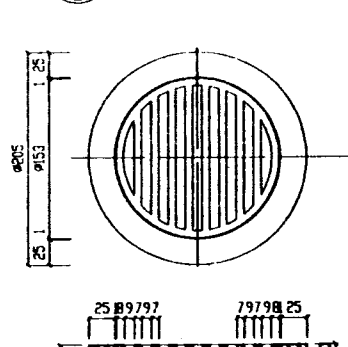
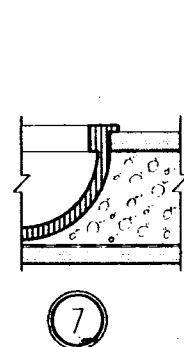
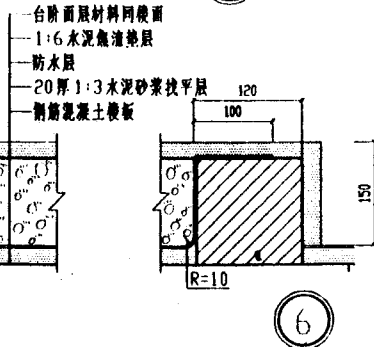
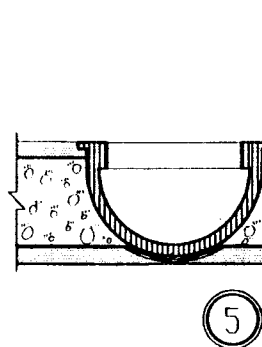
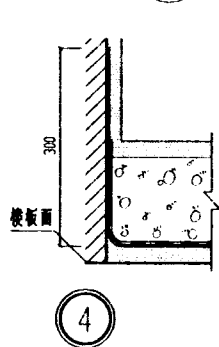
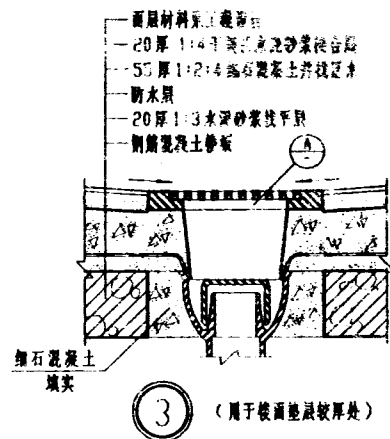
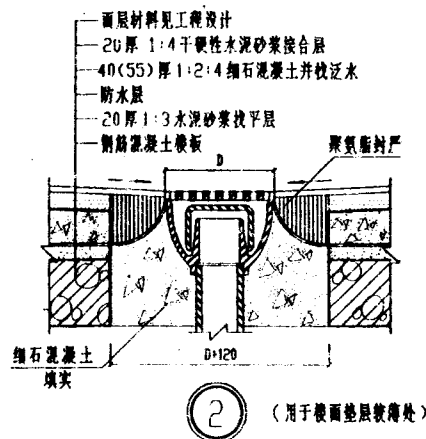
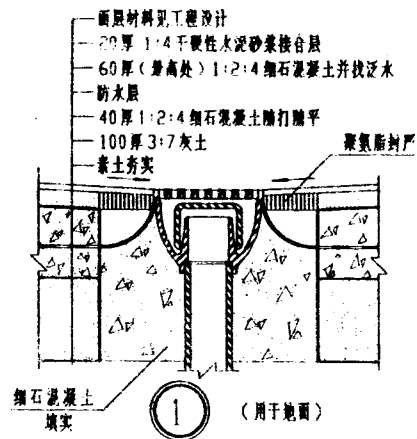


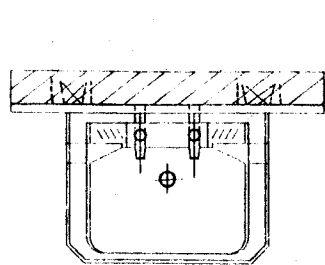
塑料镜箱(成品) 选用编号 ②



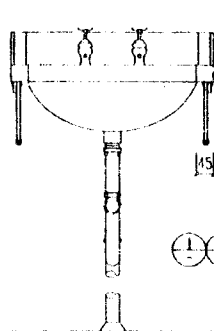
②

- 注：
1. 材质：ABS
2. 墙体为钢筋混凝土时，安装方法同节点2。
3. 本镜箱灯具开关见工程设计。

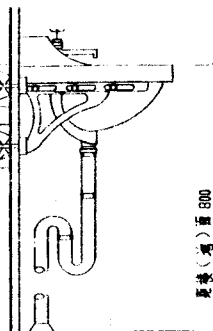




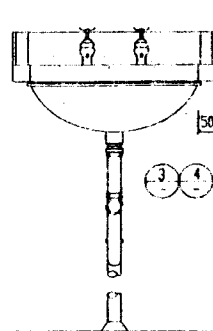
平面



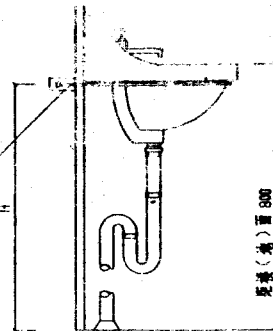
立面



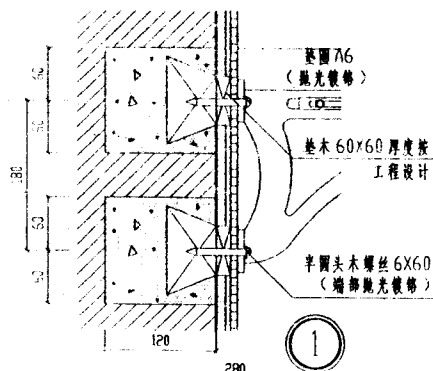
侧立面



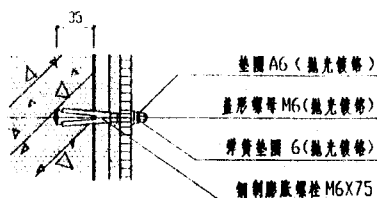
立面



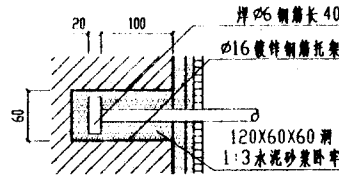
侧立面



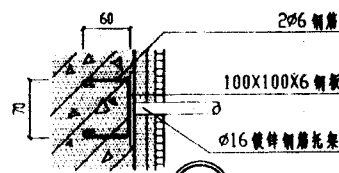
①



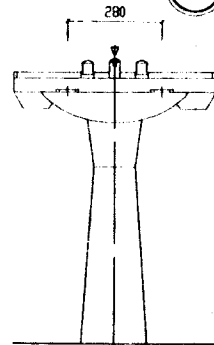
②



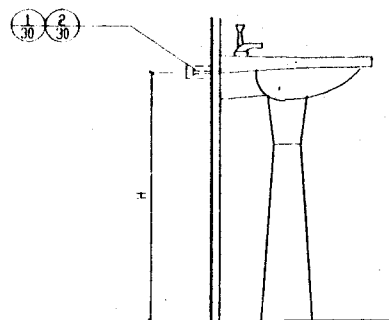
③



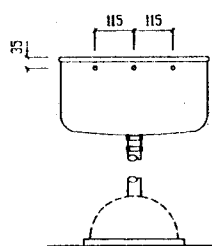
④



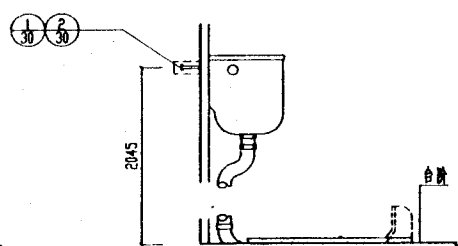
立面



侧立面



高水箱立面

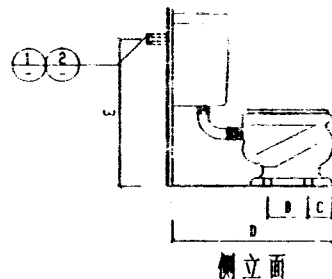
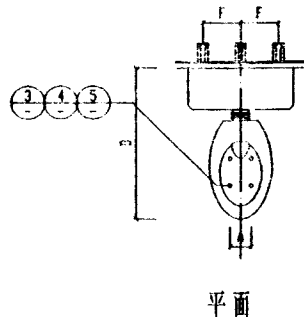
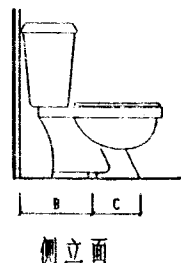
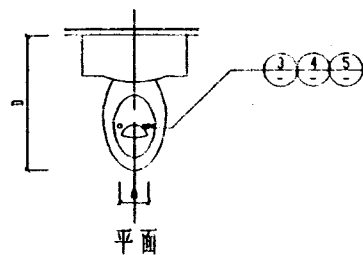


侧立面

注: 尺寸 A/H 根据具体卫生洁具由设计人定

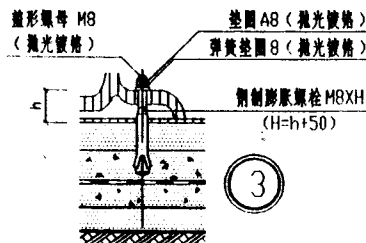
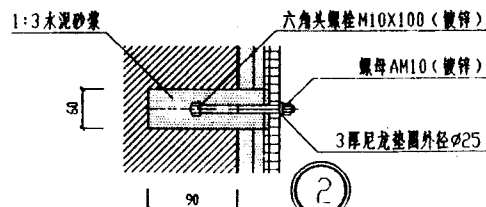
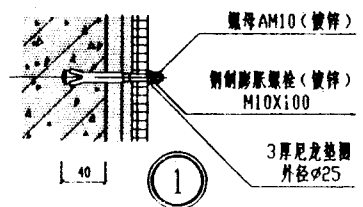
| | | |
|------|----|---------|
| 通用图 | 编号 | 苏 J9506 |
| 1995 | 页次 | 12 |

洗脸盆、高水箱安装详图

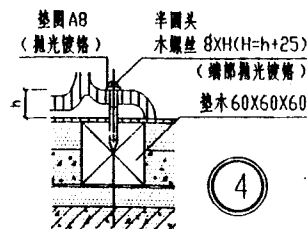


| 型号 | A | B | C | D | 备注 |
|-------|-----|-----|-----|-----|----|
| 坐8301 | 150 | | 210 | 700 | |
| 坐8403 | 150 | | 320 | 700 | |
| 坐8501 | 155 | | 250 | 690 | |
| 联体坐便器 | 265 | 285 | | 715 | |

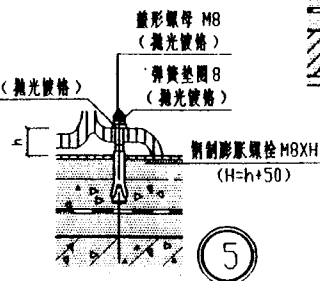
| 型号 | 安装孔数 | A | B | C | D | E | F | 备注 |
|-----|------|-----|-----|----|-----|-----|-----|--------|
| 坐3号 | 4 | 160 | 195 | 95 | 760 | 840 | 180 | 配5号纸水箱 |



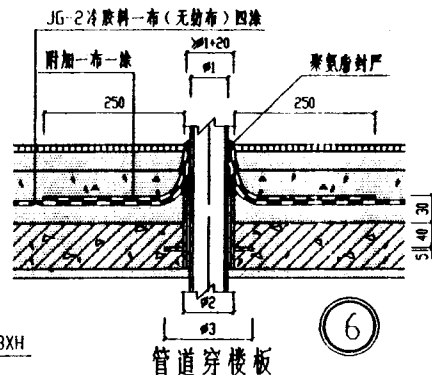
用于地面



用于较薄垫层楼面

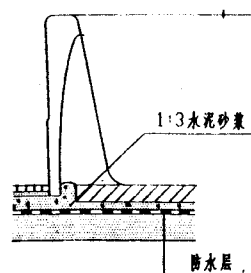
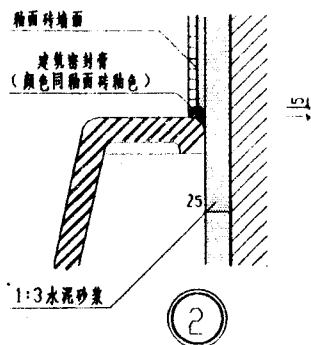
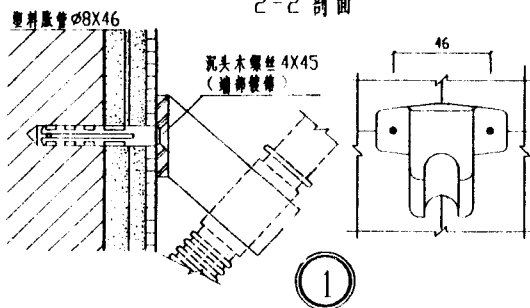
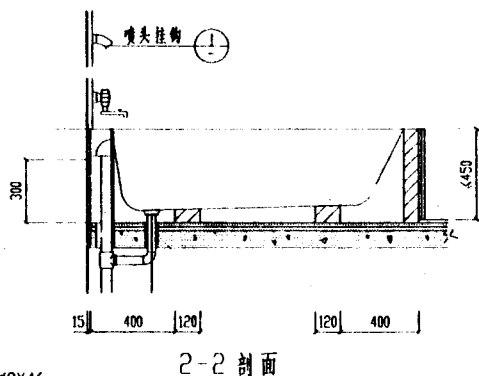
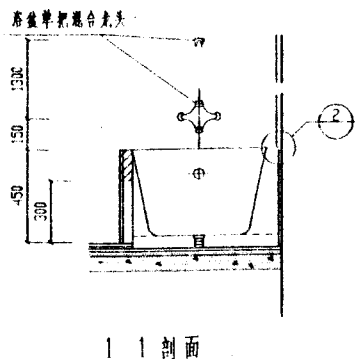
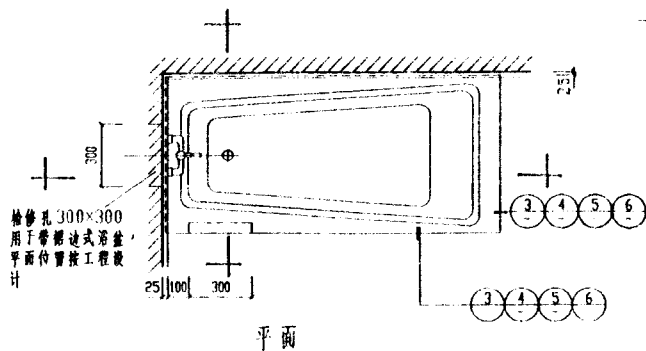


用于较厚垫层楼面

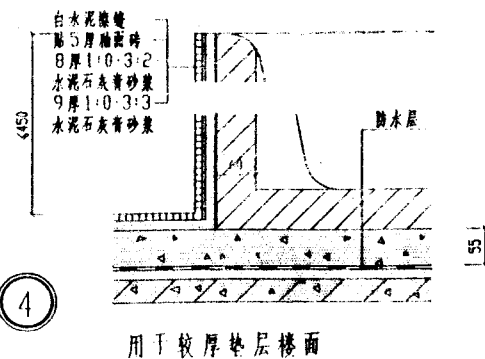


| | | | |
|---------|-----------|---------------|-----------|
| 管径φ120 | 管径φ1 | 管径φ250 | 管径φ15 |
| φ1<D950 | φ3=φ2+160 | D950<φ1<D9100 | φ3=φ2+180 |

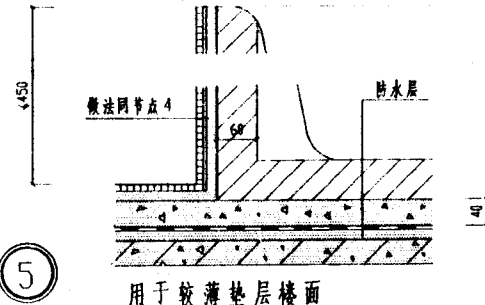
套管壁厚为3-4, 长度按工程设计。



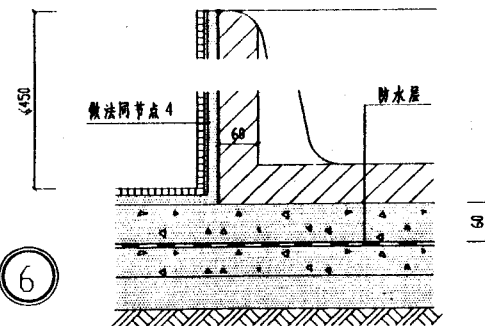
用于带裙边式浴盆



用于较厚垫层楼面



用于较薄垫层楼面



用于地面

当墙体为钢筋混凝土时，安装方法同本图

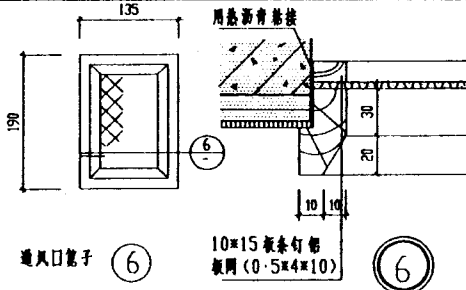
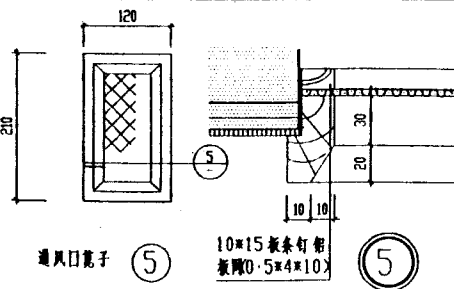
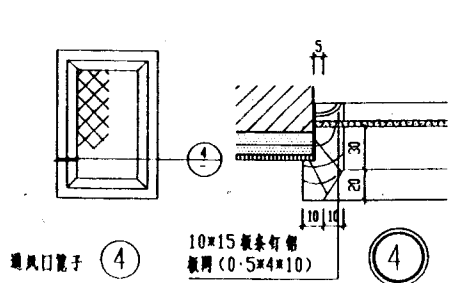
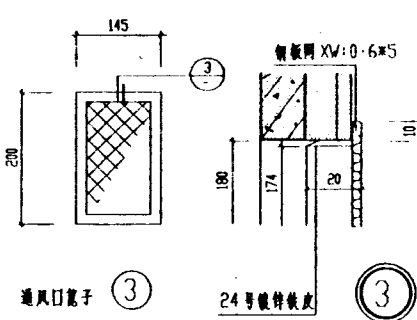
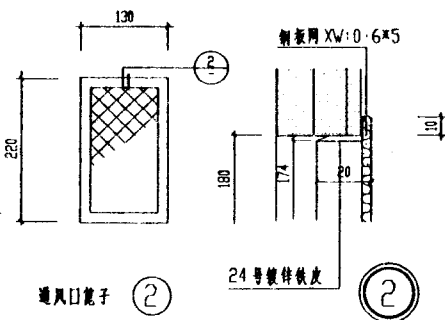
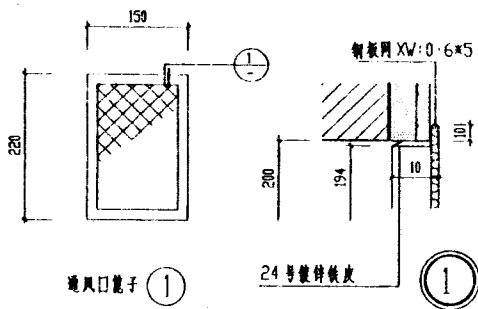
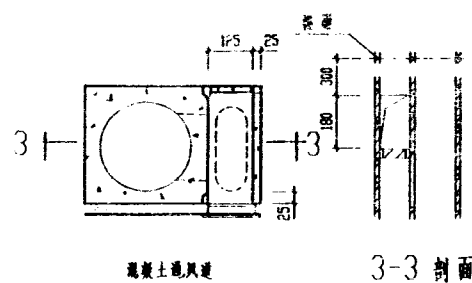
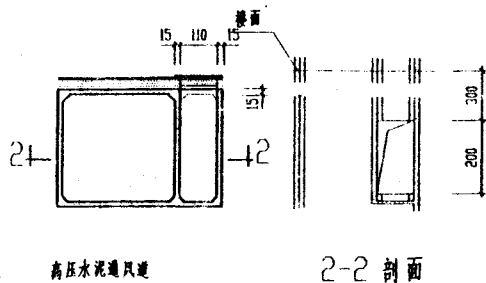
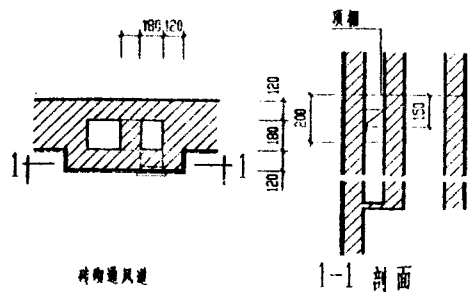
通用图

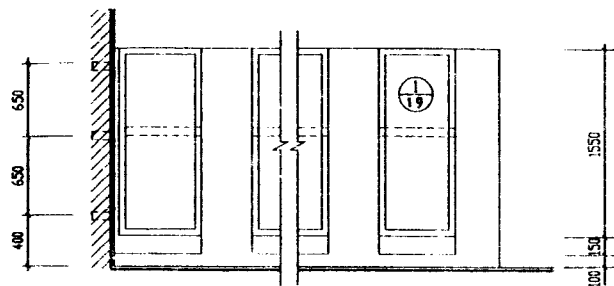
1995

浴盆安装详图

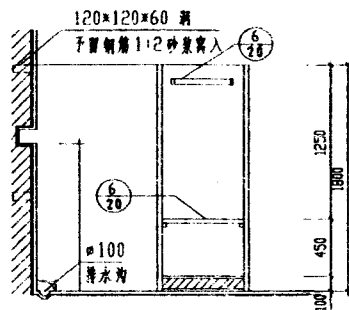
编号 苏J9506

页次 14

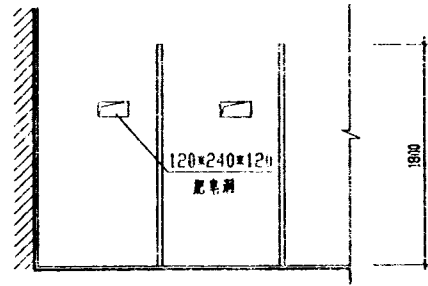




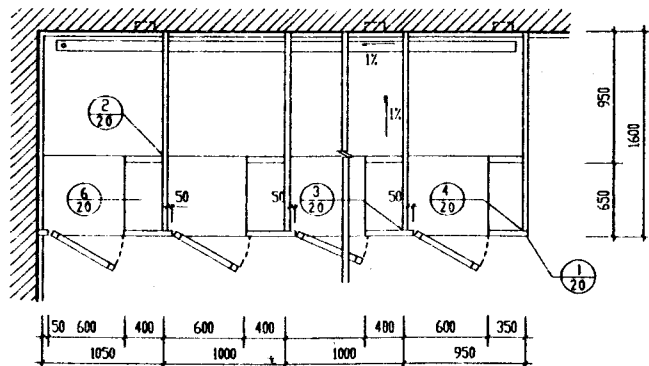
① 型 立 面



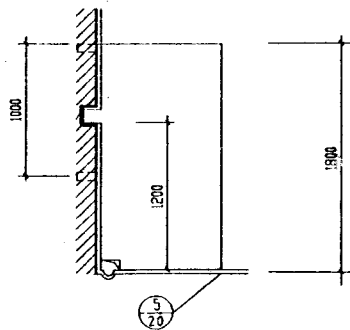
① 型 剖 面



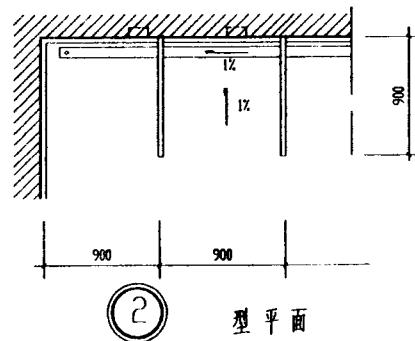
② 型 立 面



① 型 平 面

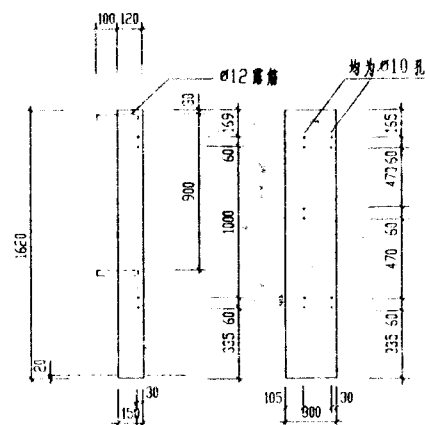


② 型 侧 面



② 型 平 面

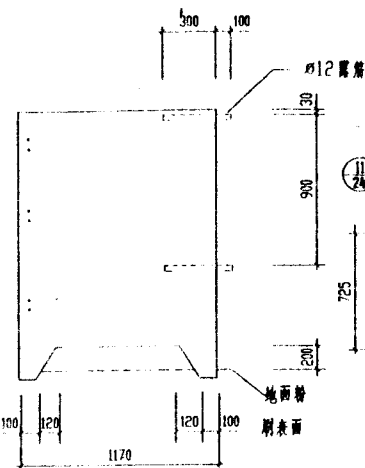
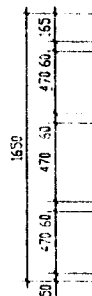
说明: 1. 水磨石隔断详4页大样
2. 木门油漆设计定或一底二度白调和漆



B-1

B-2

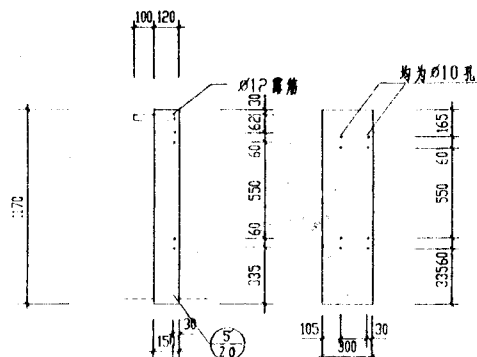
B-3



B-4

① 木门

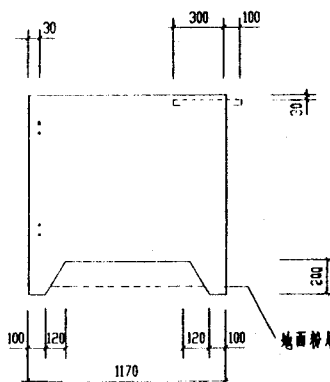
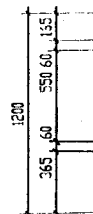
② 木门



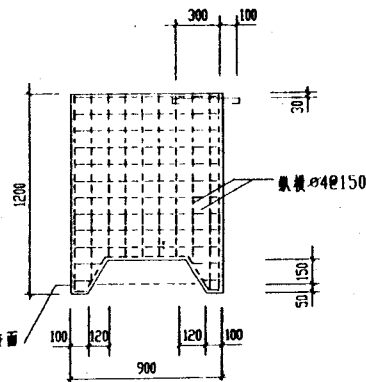
B-5

B-6

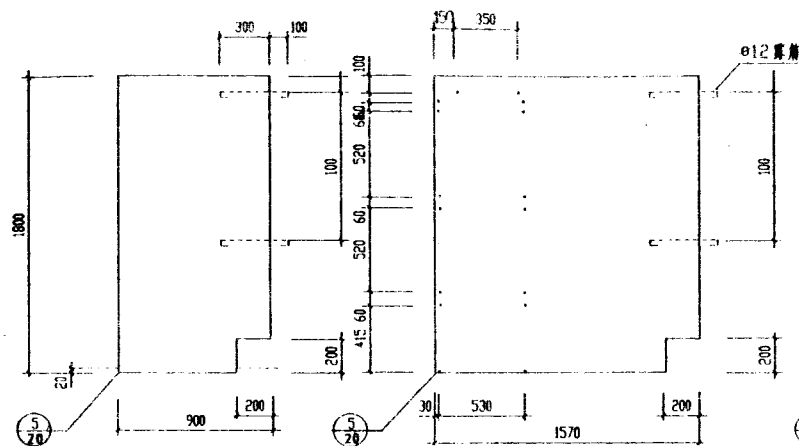
B-7



B-8

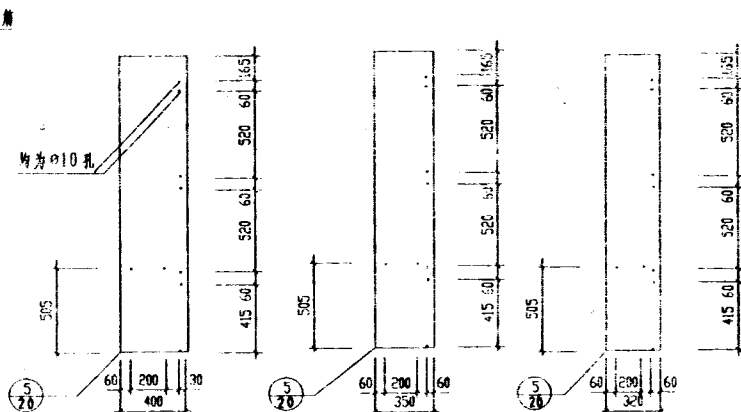


B-9



B-10

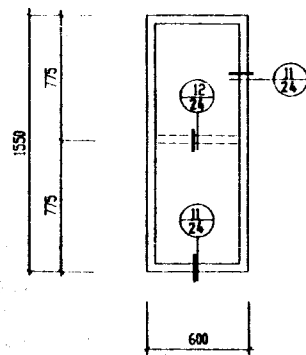
B-11



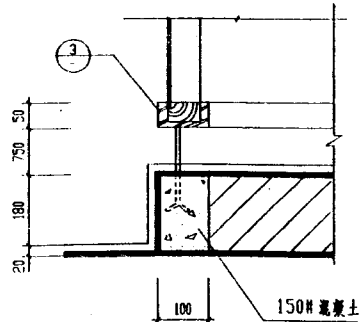
B-12

B-13

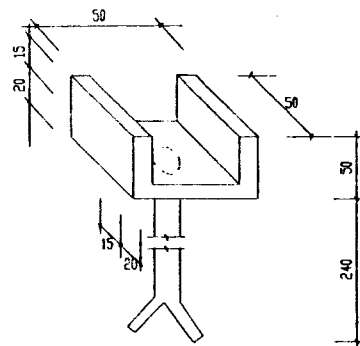
B-14



① 木门



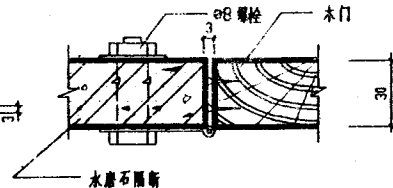
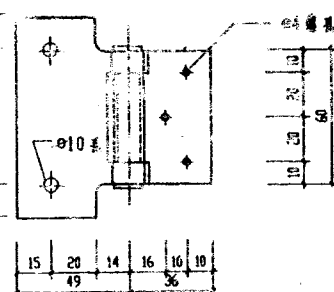
②



③ 铁脚示意

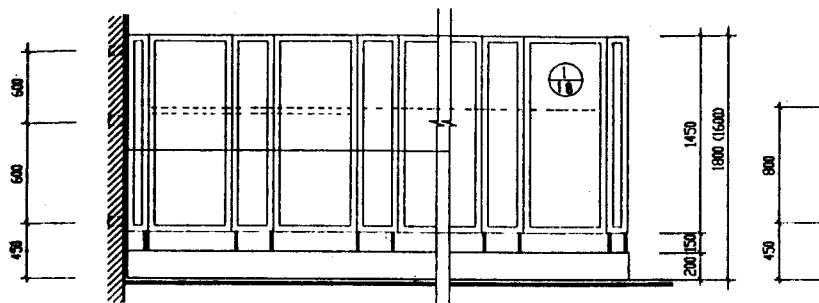
说明

1. 隔板为30厚1:2水泥白石子，配 $\phi 4$ 钢筋网，双向 $\phi 150$ 。
2. 每扇门配4#金周拉一个，3#插销一个，木隔断上的木门加配3#铁链二个。
3. 铁件表面镀锌或刷防锈漆一度，白漆二度。
4. 木门油漆由设计定或一底二度白调和漆。

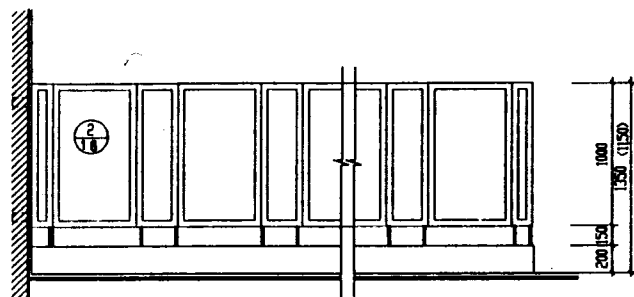


1. 隔新为予制水磨石厚30 嵌接配84 铜漆面。
2. 隔新连接件、合页、门碰头均用薄钢板制作表面镀锌或刷一度防锈漆、二度白调和漆。
3. 隔新连接件每一 $\phi 10$ 孔配88 镀锌铜全垫圈一套。

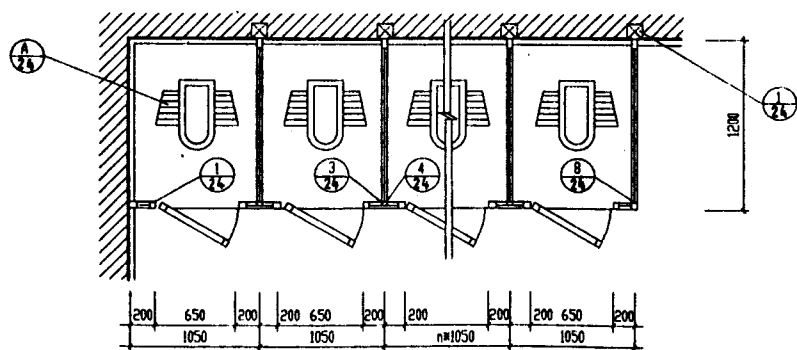
| | | | |
|-------|-------------|-----|---------|
| 通 用 图 | 予制水磨石隔断节点大样 | 图 号 | 苏 J9506 |
| 1995 | | 页 次 | 20 |



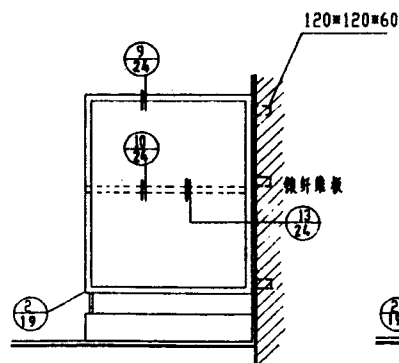
① 型立面



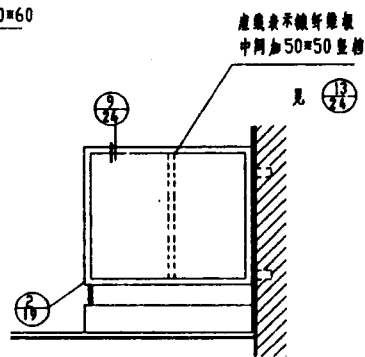
② 型立面



② 型平面

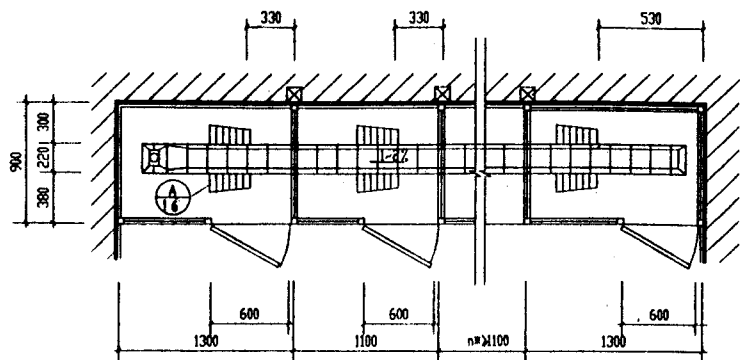


① 型侧面

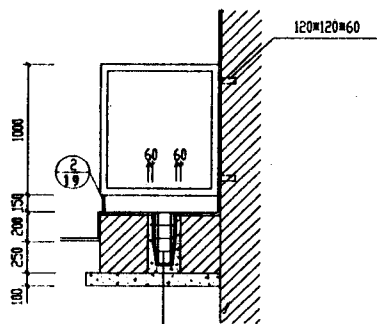
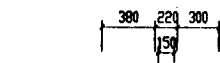


② 型侧面

说明: 1. 本图表示蹲厕, 如用坐厕, 将200高踏步取消, 立面高度用括号内数字。
2. 木隔断用拼木板或中密度高压板或水泥压力板。

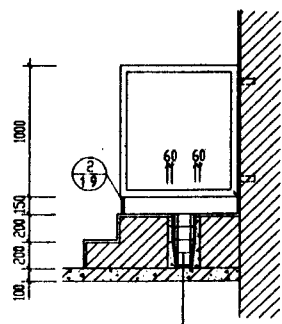
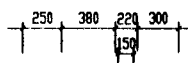


大便槽平面



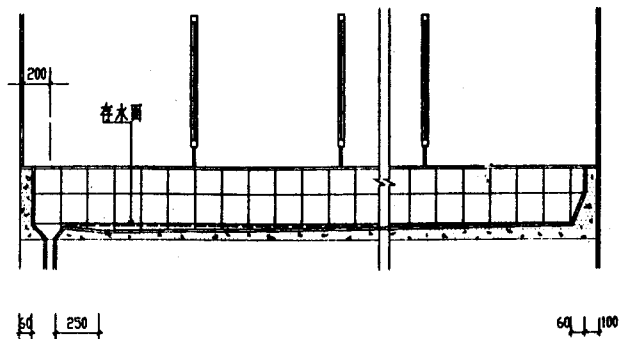
底层剖面

1:2 水泥砂浆贴瓷磚
13 厚 1:3 水泥砂浆打底
#200 混凝土填坡
100 厚碎磚夯实



楼层剖面

1:2 水泥砂浆贴瓷磚
13 厚 1:3 水泥砂浆打底
#200 混凝土填坡
钢筋混凝土楼板



大便槽纵剖面

说明:

- 大便槽的间距及布置按具体工程设计。
- 砖砌踏步用 #50 砂浆砌筑, 面层作法分三种, 由具体设计选定。
(1) 缸砖面层——15 厚水泥砂浆找平层
1:2 水泥砂浆贴缸砖
(2) 水磨石面层——15 厚 1:2 水泥砂浆找平层
12 厚水磨石面层。
(3) 水泥砂浆面层——15 厚 1:2 水泥砂浆面层
- 木隔断参见 10 页大样图可仅作中隔板, 不做木门和前挡板。
- 除脚线由设计定。
- 木隔断, 木门油漆为一底二度白调和漆。

重 用 图

1995

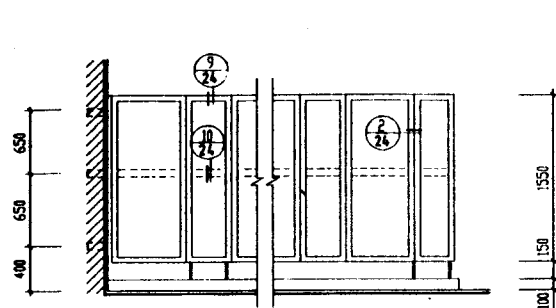
大便槽木隔断

编号

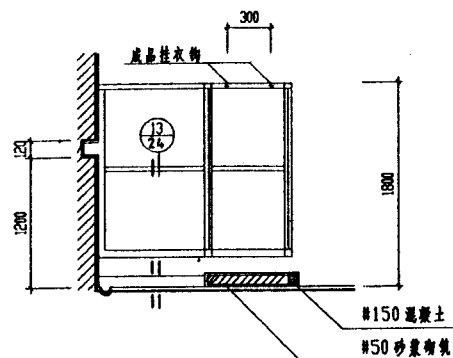
苏 J9506

页次

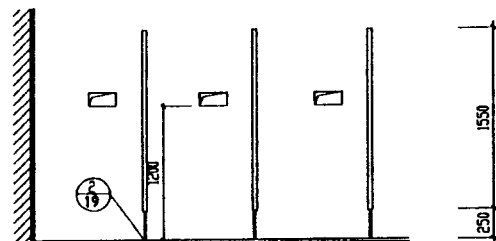
22



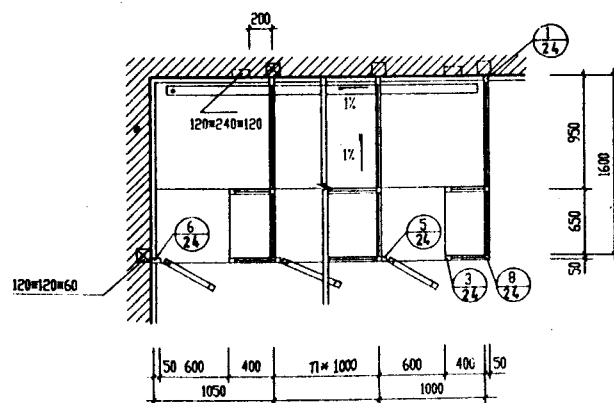
① 型立面



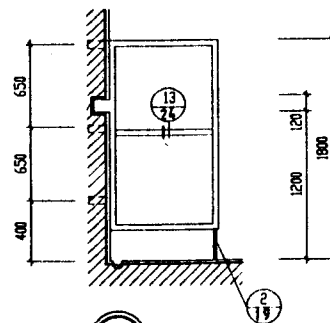
① 剖面



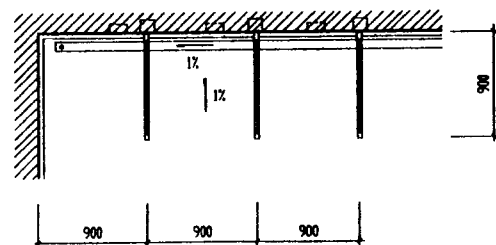
② 型立面



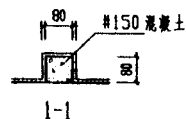
① 型平面



② 型平面



② 型平面

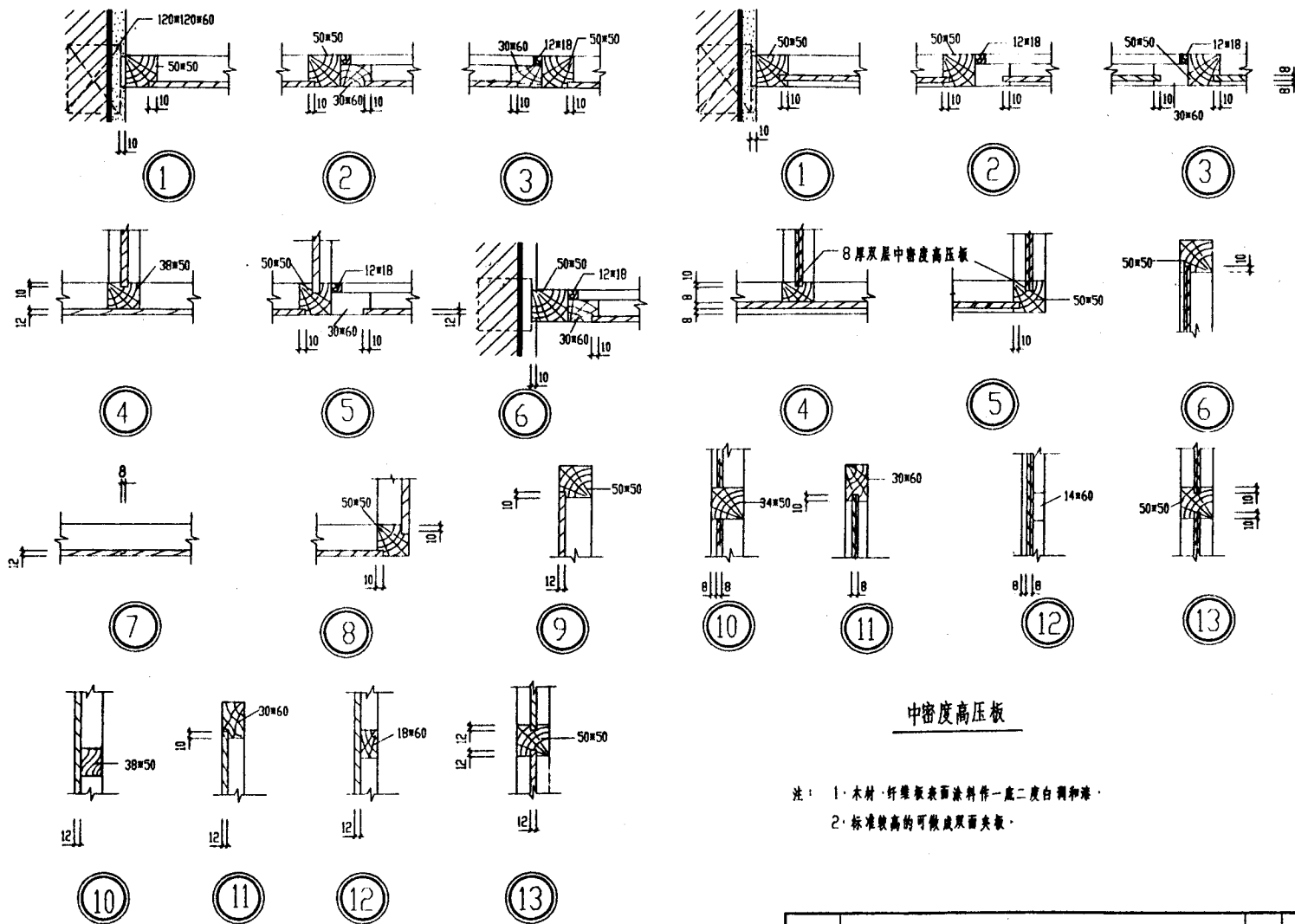


说明：木隔断采用10页木拼板节点大样，不采用纤维板隔断。油漆为一底二度白色调油漆。

通用图
1995

淋浴室木隔断

图号 苏J9506
页次 23



中密度高压板

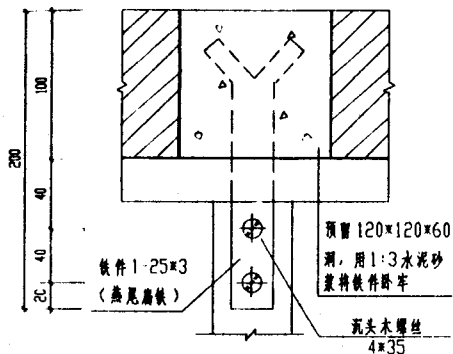
注： 1·木材·纤维板表面涂料件一底二度白调油漆。
2·标准较高的可做双面夹板。

木拼板节点大样

通用图
1995

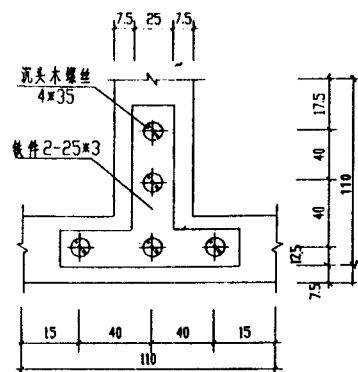
木隔断节点详图

编号 苏J9506
页次 24



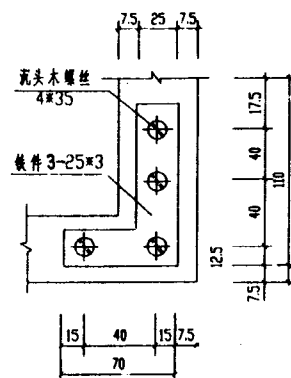
①

靠墙连接



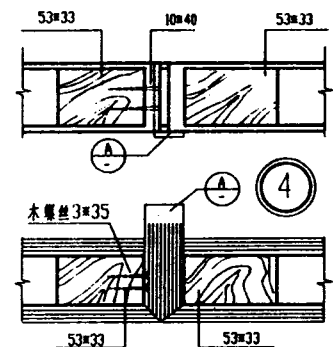
②

丁字连接



③

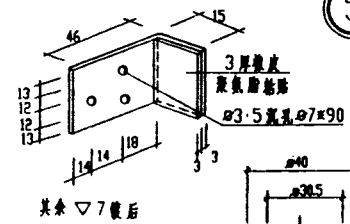
转角连接



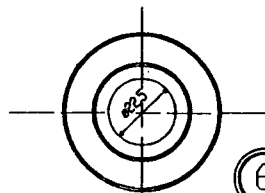
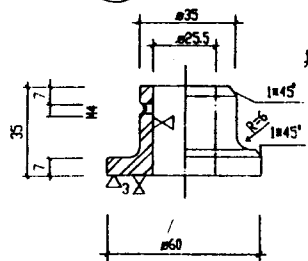
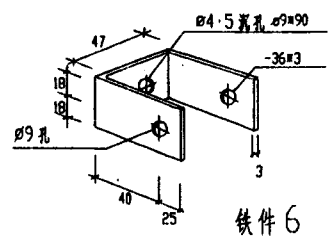
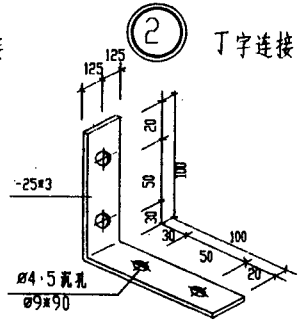
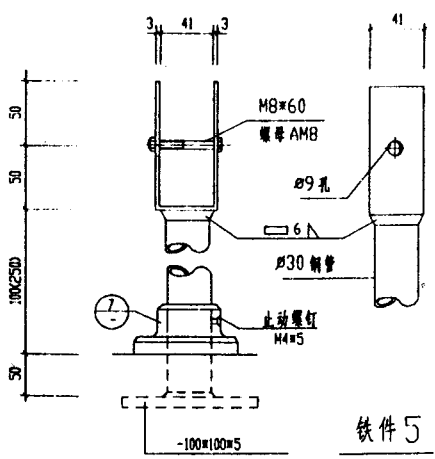
(外开门)

⑤

(内开门)

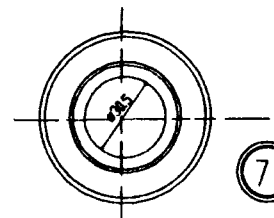


④



⑥

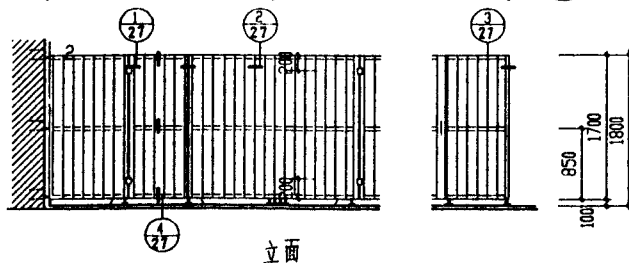
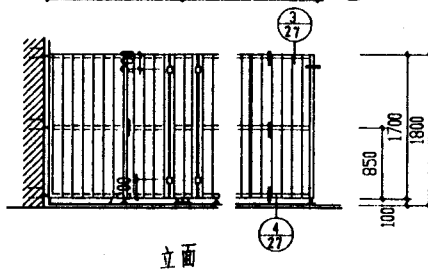
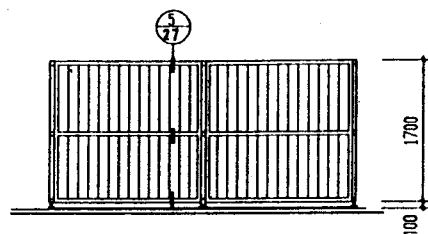
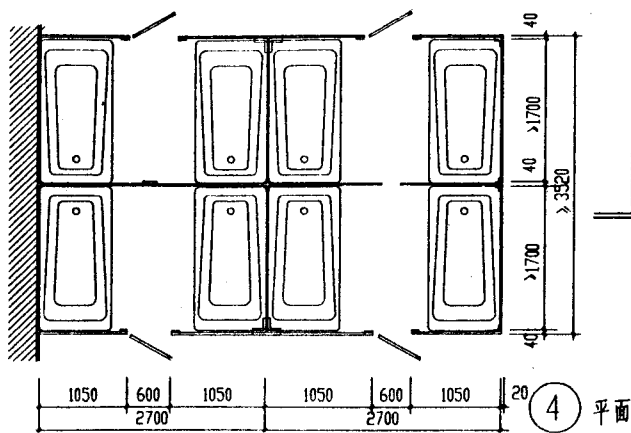
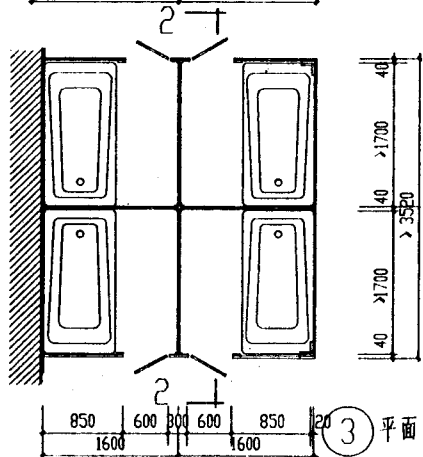
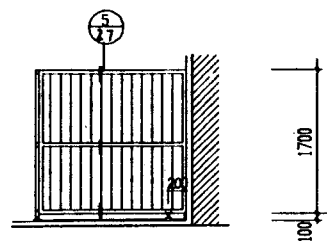
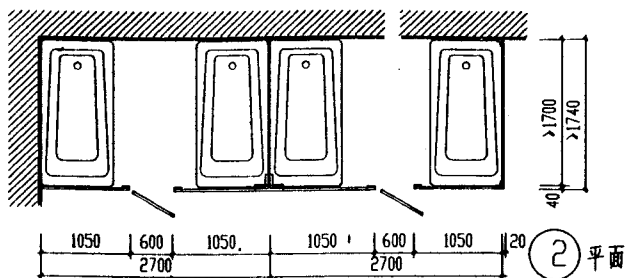
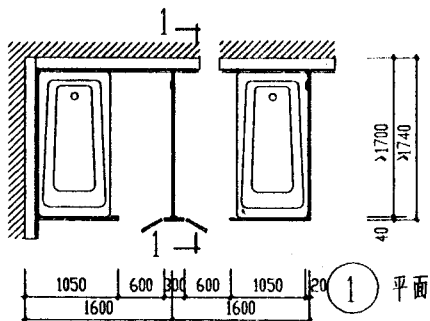
材质 A3
表面电泳



⑦

注: 铁件电泳或油漆饰面, 按工程设计。

| | | | |
|------|---------|----|--------|
| 通用图 | 水隔断节点详图 | 图号 | 苏J9506 |
| 1995 | | 页次 | 25 |



注:

1. 本图按浅型普通浴盆规格为1650×720×340编制;
2. 每扇木门设规格为65普通铰链两个100拉手一个, 100插销一个;
3. 本图新做白色调和漆两道, 白磁漆一道。

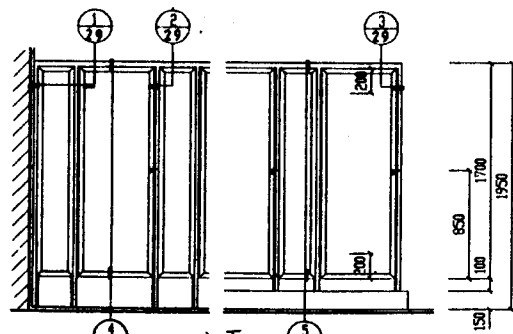
通用图

1995

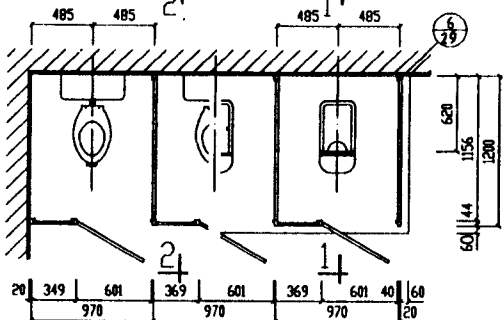
盆浴木隔断(一)

编号 苏J9506

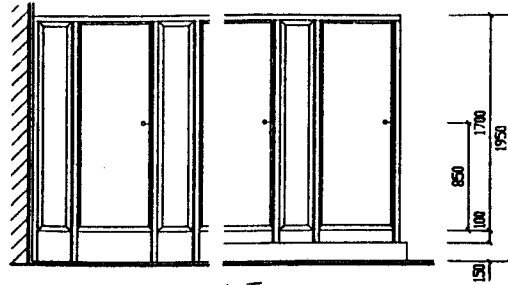
页次 26



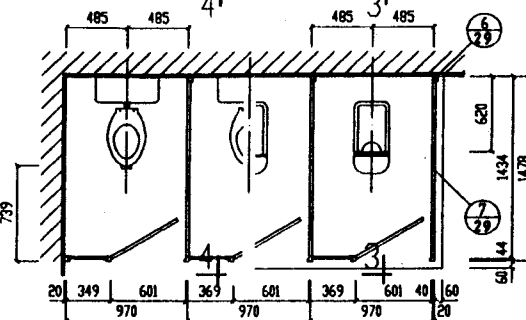
1 立面



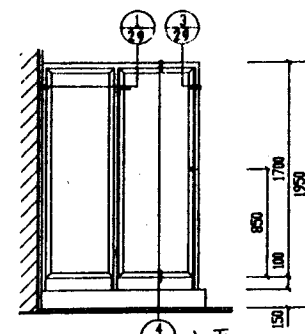
① 平面



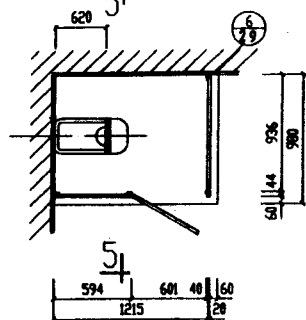
2 立面



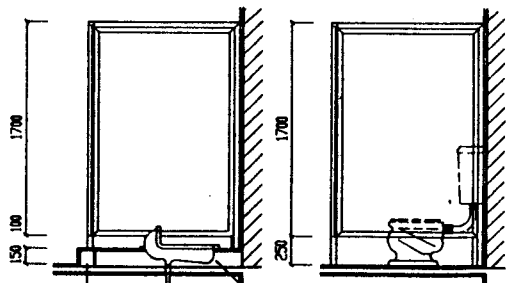
② 平面



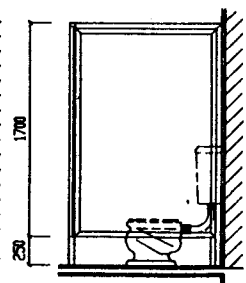
3 立面



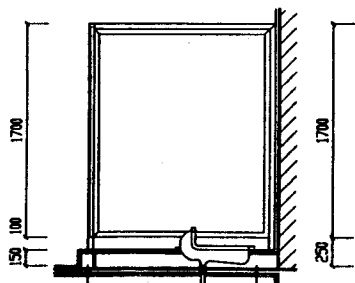
③ 平面



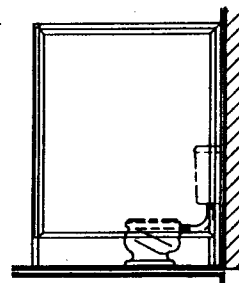
1-1 剖面



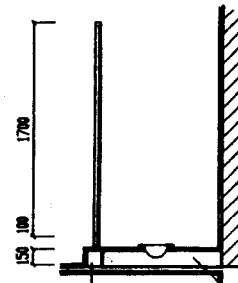
2-2 剖面



3-3 剖面



4-4 剖面



5-5 剖面

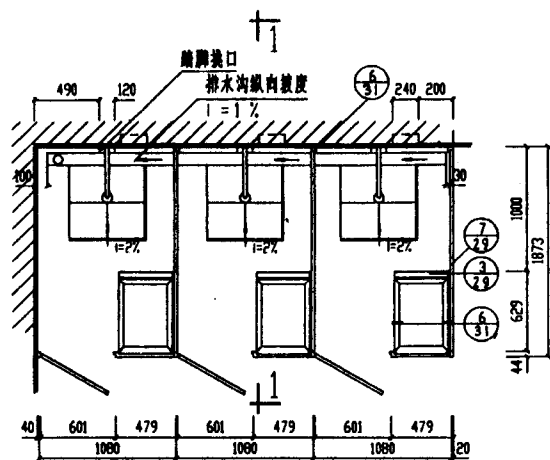
1:6 水泥鱼盖

注：本页与51\53页配合使用

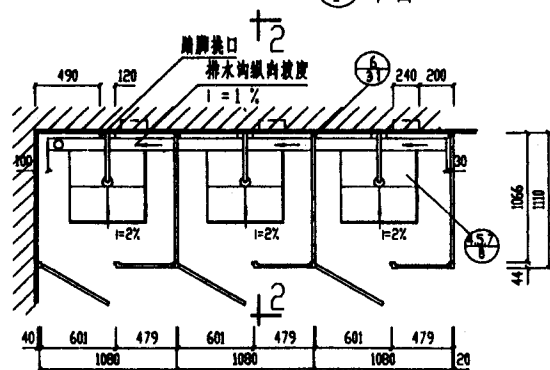
通用图
1995

厕所塑料隔断（一）

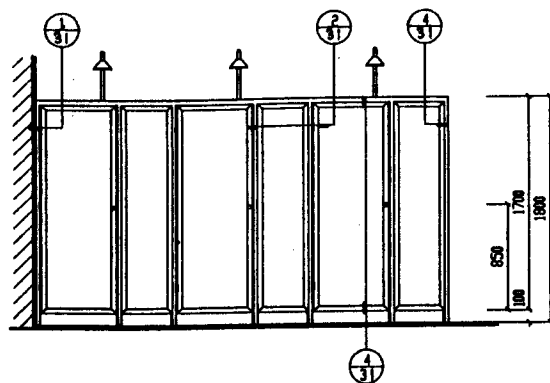
图号 苏J9506
页次 28



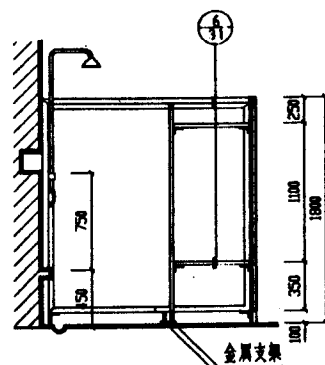
① 平面



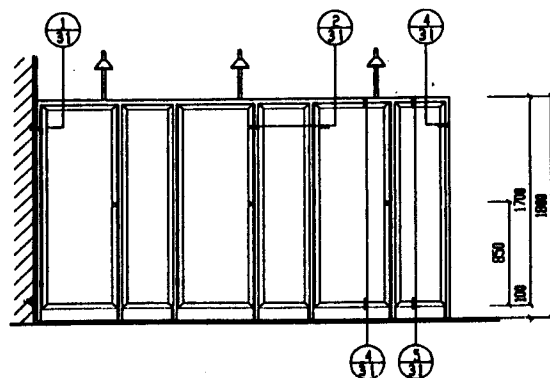
② 平面



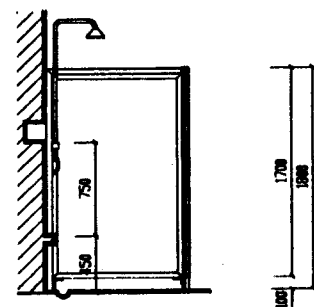
立面



1-1 剖面



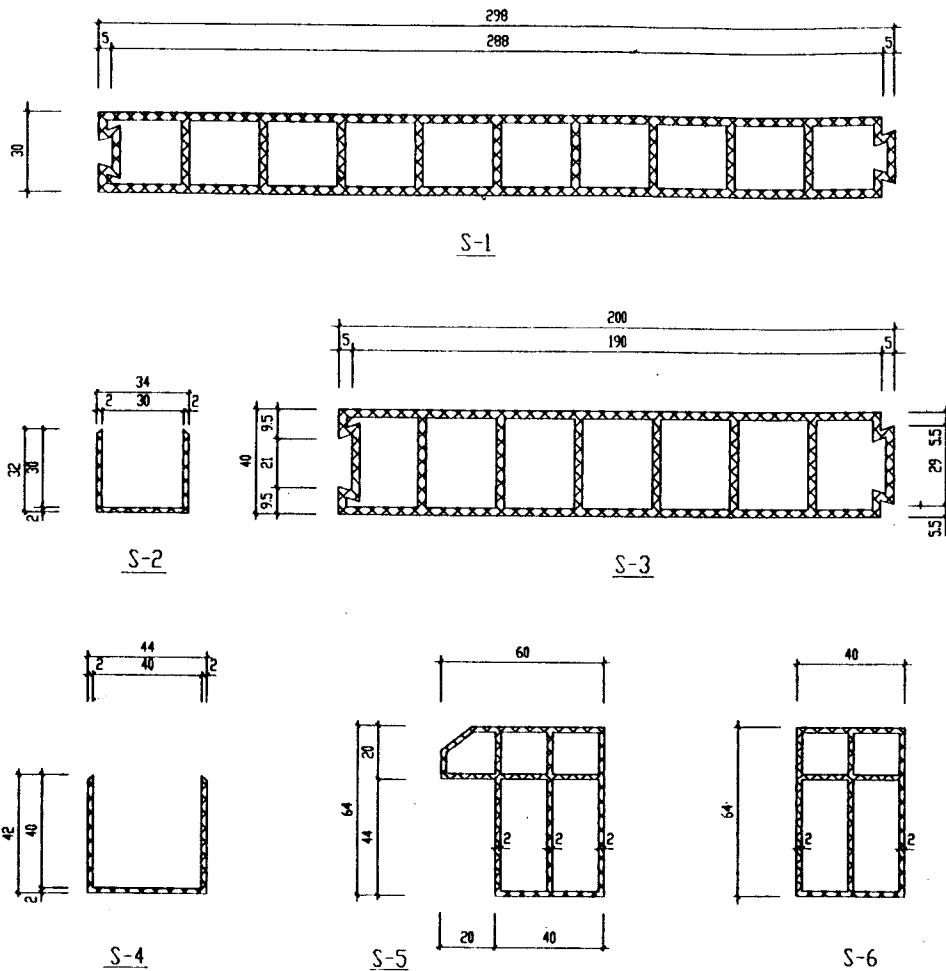
立面



2-2 剖面

注：1. 本页与51\55页配合使用 2. ①为防止蒸汽、潮温过大，单间连排设置时不宜超过三个

| | | | |
|------|------------|----|--------|
| 图例 | 淋浴塑料隔断 (一) | 图号 | 苏J9506 |
| 1995 | | 页次 | 30 |



说明:

1. 厕所、淋浴室塑料隔断为硬聚氯乙烯材料加工而成的建筑塑料制品。
2. S-1、S-2 用于淋浴水磨石隔断, S-3、4.5 用于厕所淋浴塑料隔断。
3. 塑料隔断颜色为白色。
4. 塑料隔断连接:
塑料均切割成 45° 角对接, 用 PVC 密封胶粘牢。
基本构件接触面均涂 PVC 密封胶。
5. 在安装快链, 插销处 (如图所示) 应填塞 100 长的木块。
6. 塑料隔断运输安装注意事项:
(1). 运输应平放, 防止重压和撞击损坏。
(2). 存放时应平放通风, 避免日晒, 远离热源, 温度 $\leq 40^{\circ}$ 。
(3). 如在 -10°C 以下贮存时, 安装前必须在 0°C 以上于温 24 小时, 方可进行安装, 以免塑料物件破裂。
(4). 进行安装塑料隔断, 必须在建筑内部粉刷或装修之后进行。
(5). 安装时禁止用铁榔头敲打隔断, 需敲打部位应垫上橡胶板, 用木、橡胶榔头敲击。
安装时不可用硬物刮碰表面, 以免影响美观。
(6). 塑料隔断表面划伤处, 可用皂液和布条打光。
平常使用时宜涂上一层上光蜡以保护光泽。

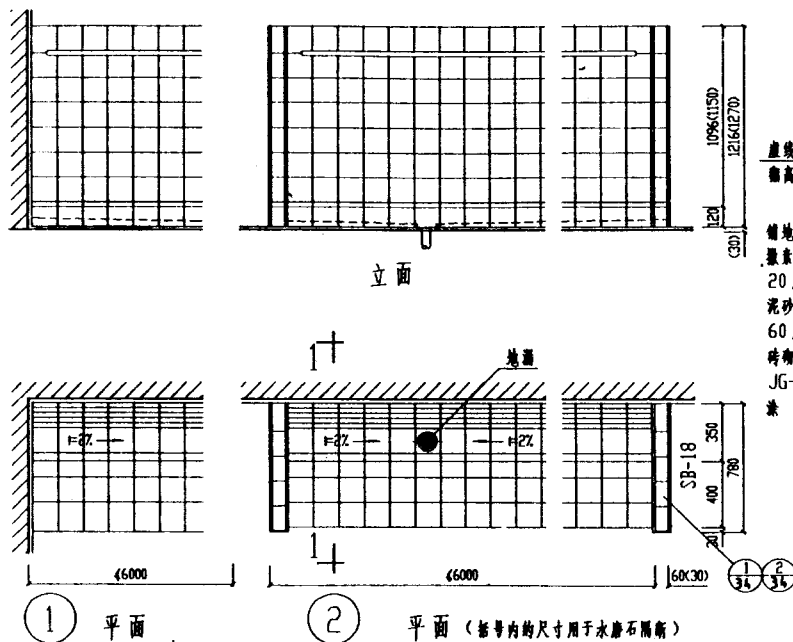
通用图

1995

塑料隔断基本构件

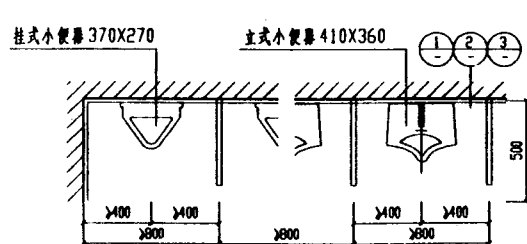
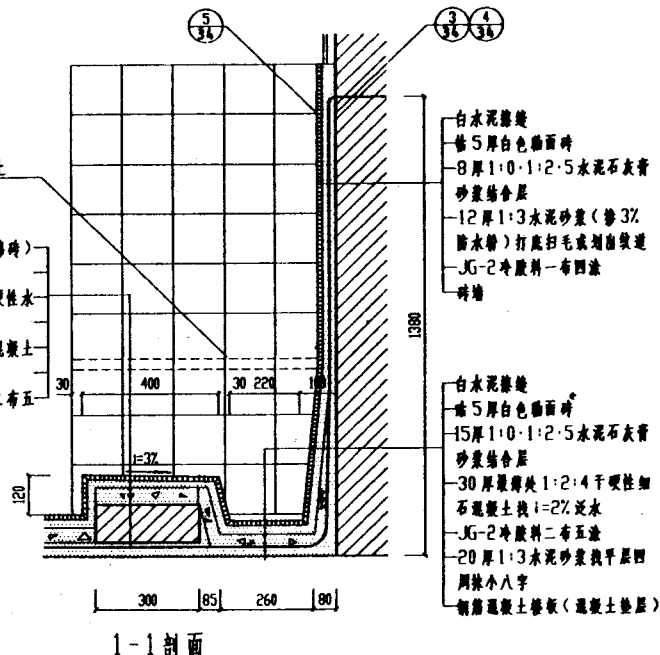
编号 苏 J9506

页次 32

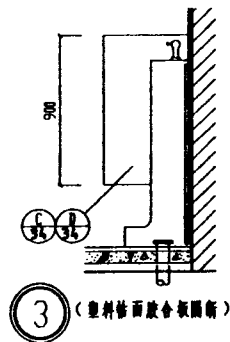
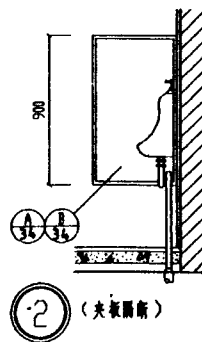
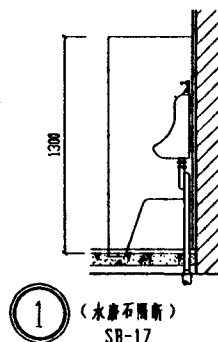


虚线示防水层上
面高度=500

铺地时(陶瓷锦砖)
撒素水泥面
20厚1:4干硬性水
泥砂浆结合层
60厚100号混凝土
砖面踏步
JG-2冷胶料二布五
浆

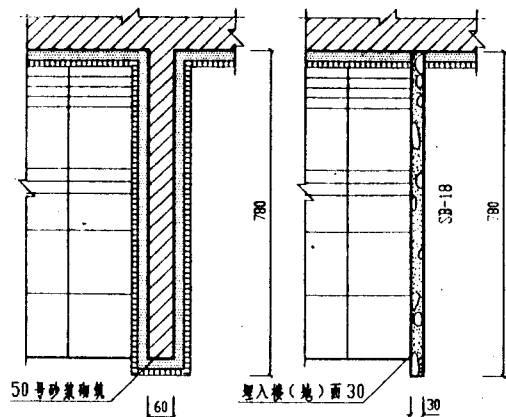


小便器平面



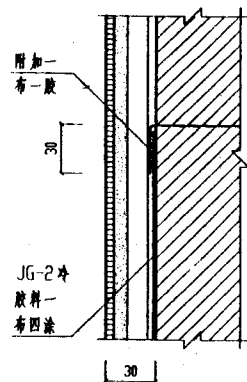
注:

1. 小便器有水磨石隔断、
砖面隔断,小便器隔断
有水磨石、夹板、塑料
饰面胶合板隔断,按工
程设计
2. 夹板隔断做白色调和漆
面,白磁漆一道
3. 本页与57页配合使用

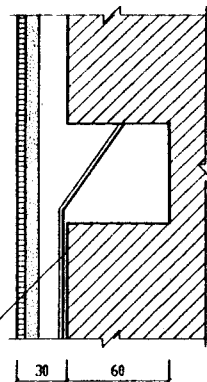


① 砖砌隔断

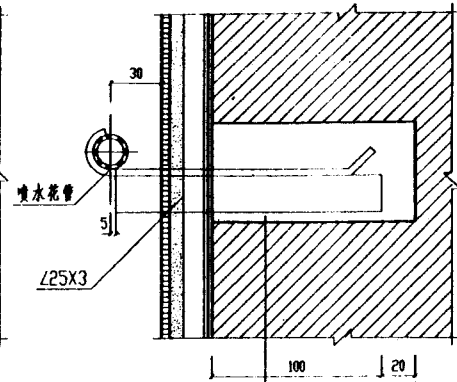
② 水磨石隔断



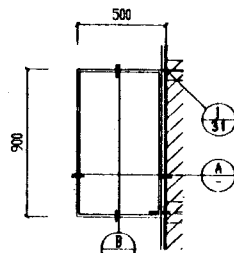
③



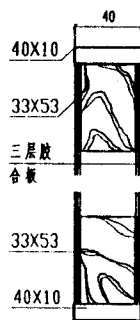
④



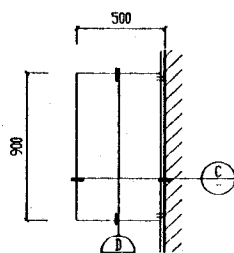
⑤



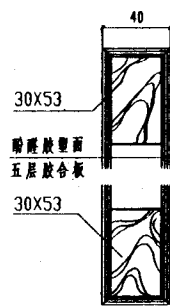
夹板隔断



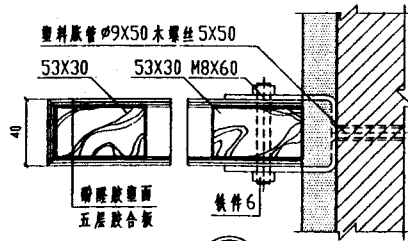
⑦



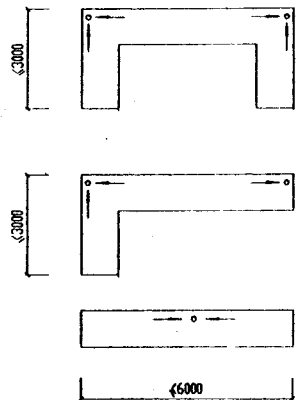
塑料贴面胶合板隔断



⑨



⑩



下水口位置示意



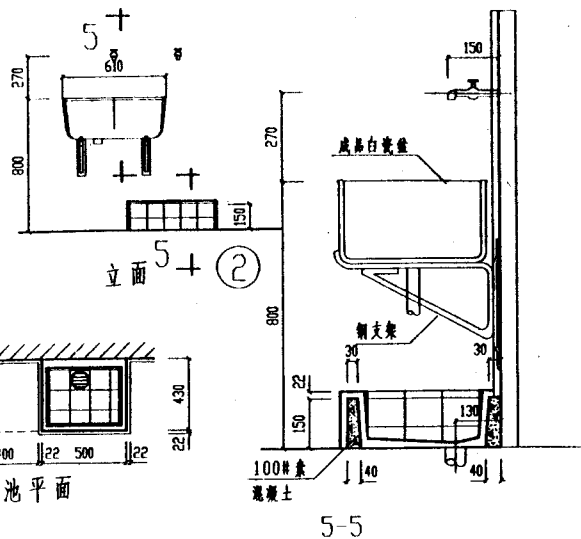
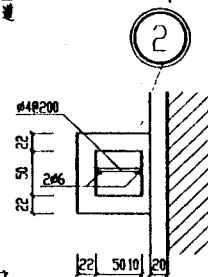
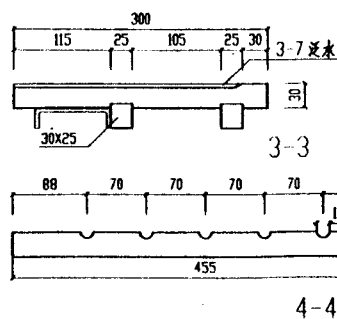
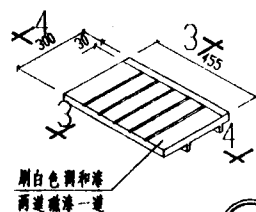
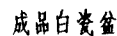
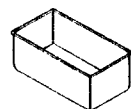
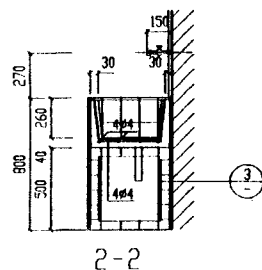
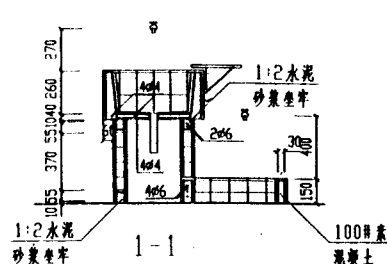
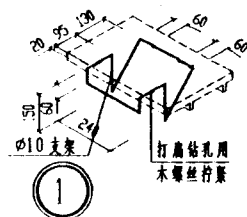
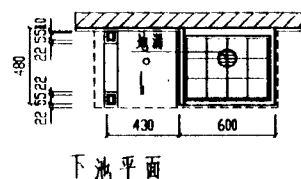
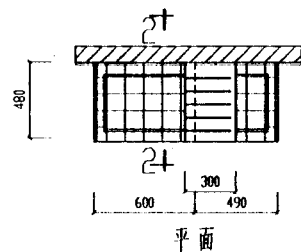
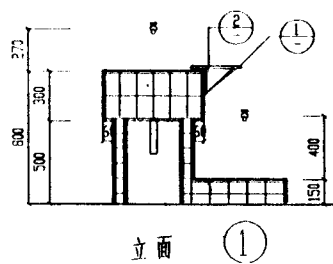
池内面层做法：高温池为瓷砖面，中、低温池分瓷砖面和大理石两种

① 瓷磚面

② 水泥面

Ⓐ 排水口

| | | | |
|------|----|----|--------|
| 適用期 | 浴池 | 番号 | 苏J9506 |
| 1995 | | 頁次 | 35 |

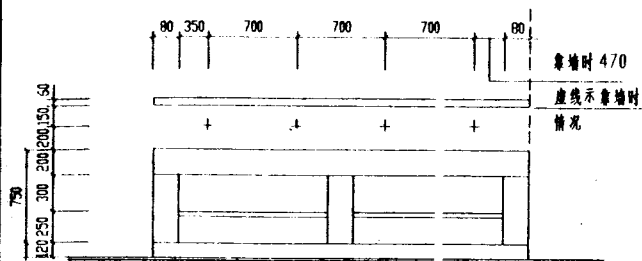


并：

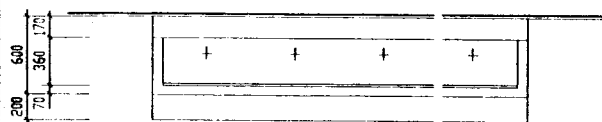
1. 池身混凝土标号C20, 钢筋号A3
2. 两种不同做法
1) 9厚1:0.3:3水泥石灰膏砂浆打底, 随即抹面, 再用9厚1:0.3:2水泥石灰膏砂浆抹面5厚白色瓷磚白水水泥擦缝
2) 1:1.5白水泥(或掺颜色), 白石子(小八厘)细石混凝土, 内配钢筋, 随打随抹, 压实后, 磨光打蜡, 一次成活
3. 池底用钢筋混凝土架支承,

支架面層做法同洗池

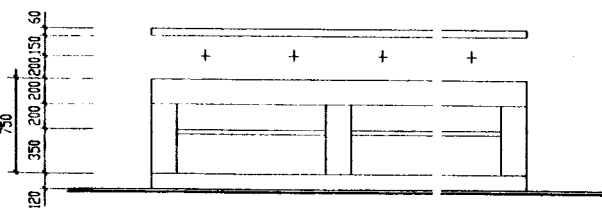
4. 下池做法:
1)、预制100#素混凝土池,用1:2水泥砂浆坐在接驳或灰土上,而层做法同流池。
2)、在接驳面垫层上现浇C20素混凝土池壁,而层做法同流池。
5. 成品白瓷池用2号流池盖,漆方可明装,或暗装,其排水栓、地漏、制水阀、闸阀等节点均见国标S342《卫生设备安装》图集。
6. 池壁厚按按72页节点编号内尺寸定制。



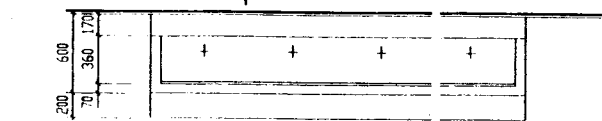
盥洗池 ①②③ 立面图



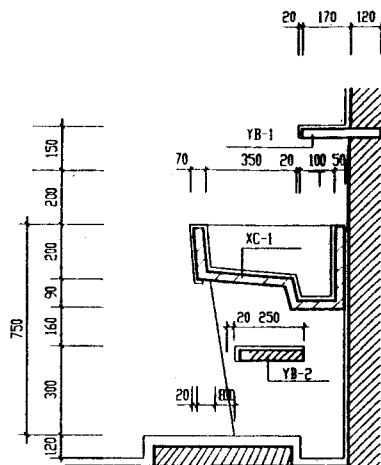
盥洗池 ①②③ 平面图



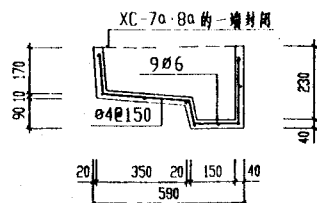
盥洗池 ④⑤⑥ 立面图



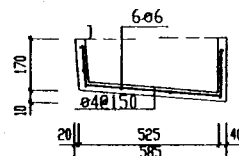
盥洗池 ④⑤⑥ 平面图



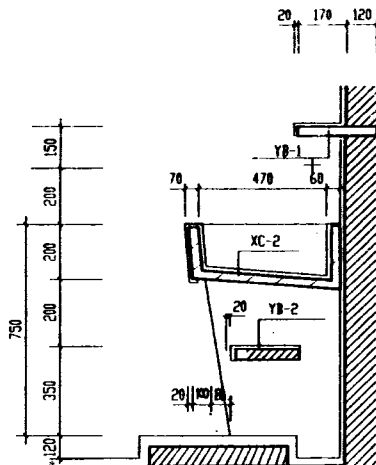
1-1



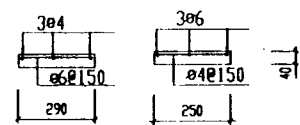
XC-1(1a)



XC-2(2a)



2-2



YB-1
L=1390

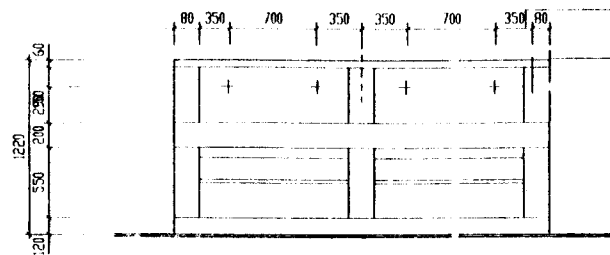
YB-2
L=1390

- ①④ 水磨石面层
- ②⑤ 水泥砂浆面层
- ③⑥ 白瓷砖贴面

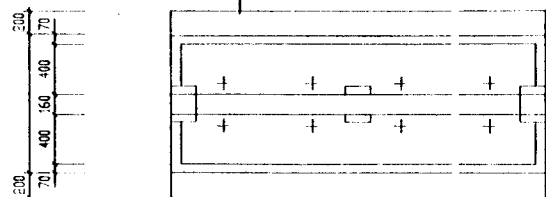
注:

- 1. 池 XC-5·6 池长为 1390
- XC-5a·6a 池长为 1450
- 2. 砖支座用标准砖 M5 砂浆
- 3. 池下砖台脚也可以不做时由选用人注明

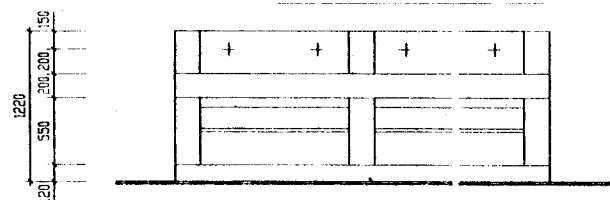
| | | | |
|------|-------|----|--------|
| 通用图 | 单面盥洗池 | 图号 | 苏J9506 |
| 1995 | | 页次 | 37 |



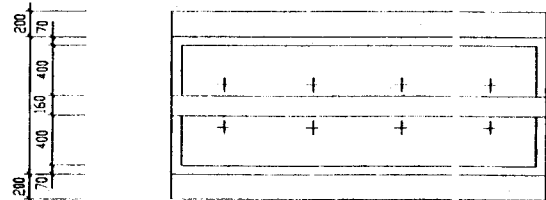
立面图



盥洗池①②③平面图



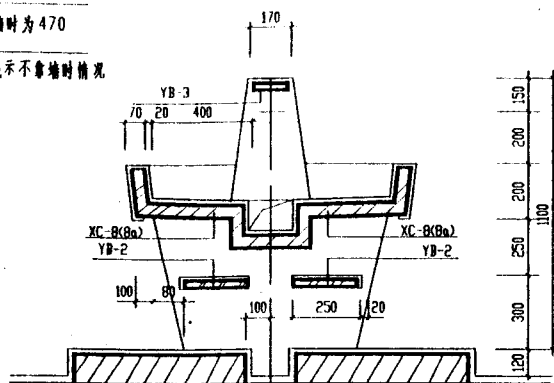
立面图



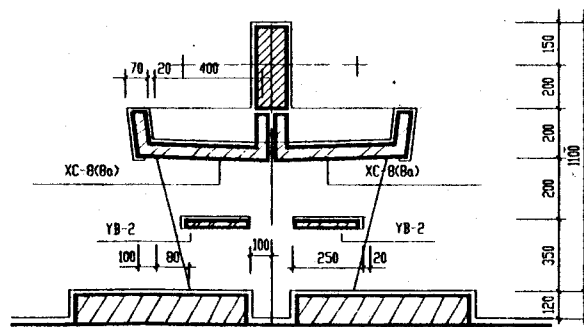
盥洗池④⑤⑥平面图

靠墙时为470

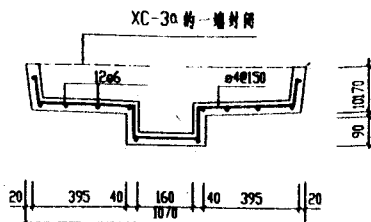
虚线示不靠墙时情况



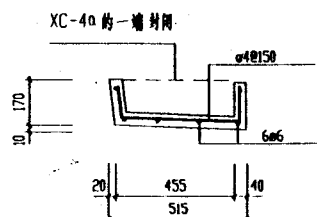
1-1



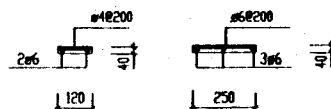
2-2



XC-3(3a)



XC-4(4a)



YB-3

YB-2

注:

1. 池XC-3-4, 池长为1390.

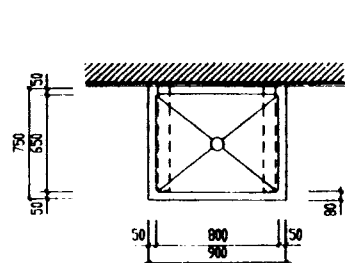
XC-3a-4a, 池长为1450

池壁厚度为40.

2. 砖支座用120厚砖M5砂浆砌。

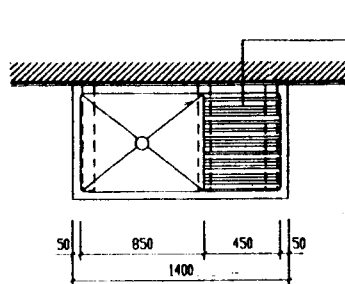
- ① ④ 水磨石面
② ⑤ 水泥砂浆面
③ ⑥ 白瓷砖面

| | | | |
|------|-------|----|--------|
| 通用图 | 双面盥洗池 | 编号 | 苏J9506 |
| 1995 | | 页次 | 38 |

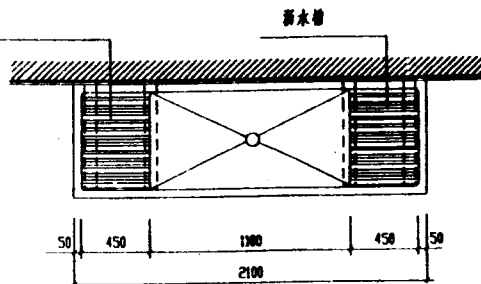


平面图

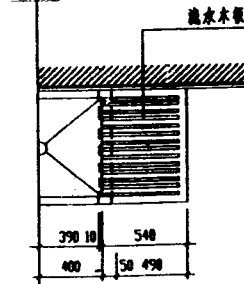
洗池 ① ②



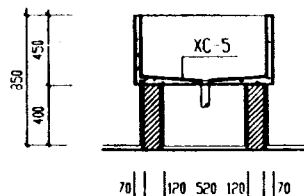
洗池 ③ ④



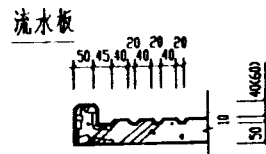
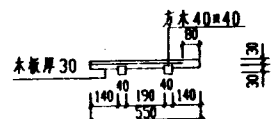
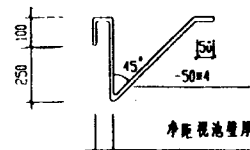
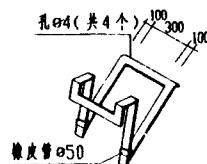
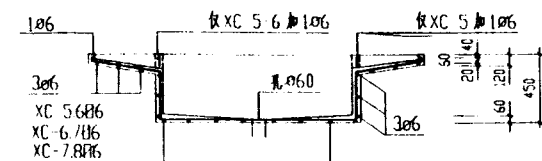
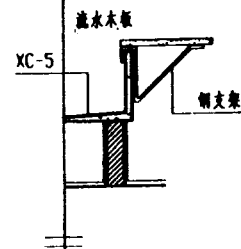
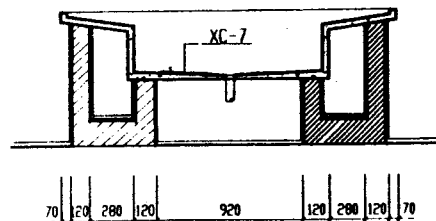
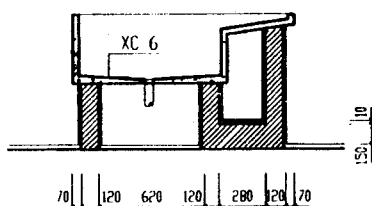
洗池 ⑤ ⑥



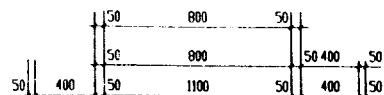
洗池 ⑦ ⑧



剖面图



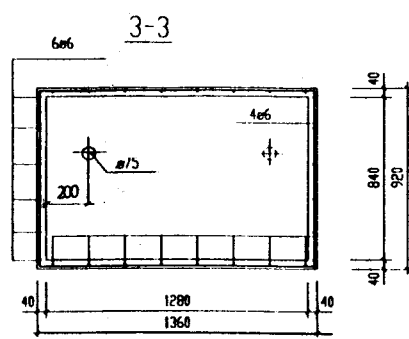
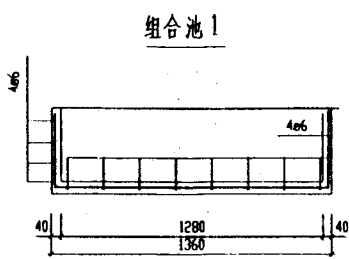
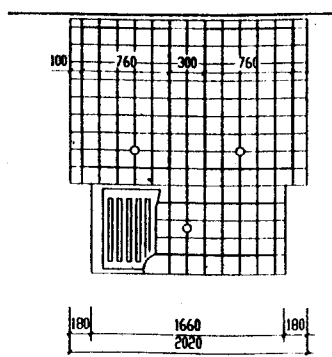
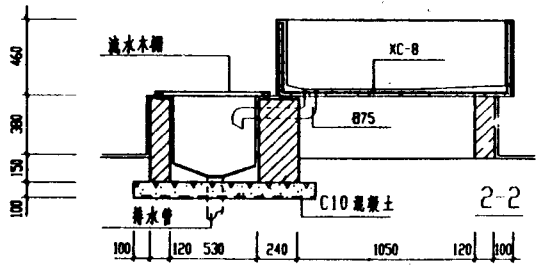
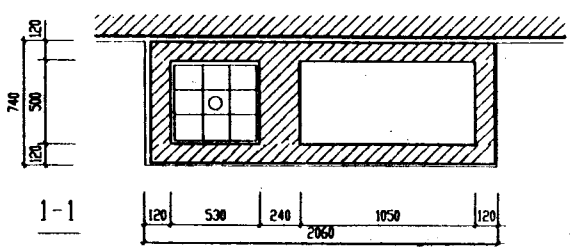
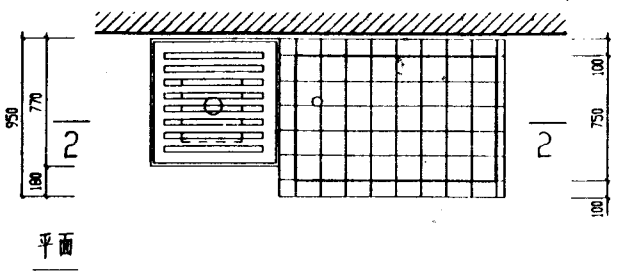
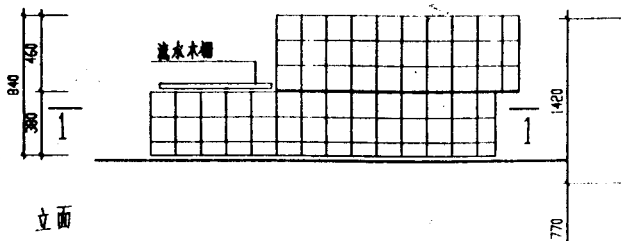
溢水槽大样



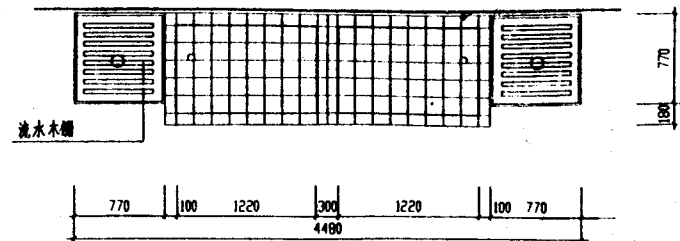
① ③ ⑤ ⑦ 水磨石面
② ④ ⑥ ⑧ 白瓷砖面

注：图中最迟形式为水磨石构造。

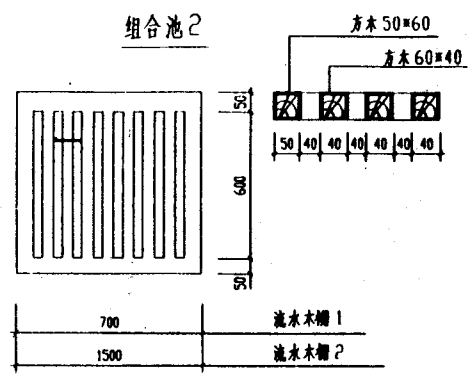
| | | | |
|------|----|----|--------|
| 通用图 | 洗池 | 编号 | 苏J9506 |
| 1995 | | 页次 | 39 |



XC-8

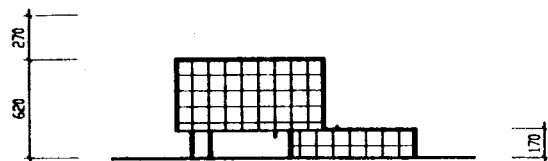


组合池 2

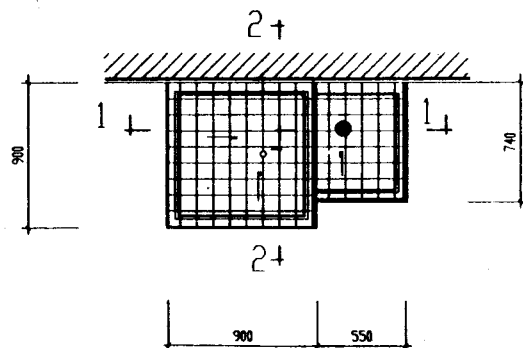


流水木棚

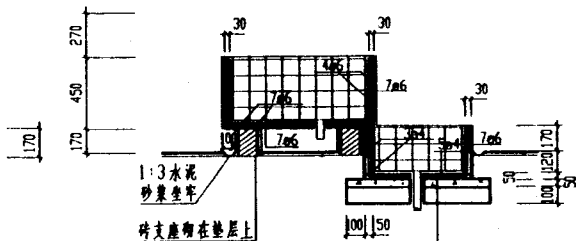
注：
蔬菜池圈内仅提供了二种组合方式，选用可根据实际情况另行组合。



立面

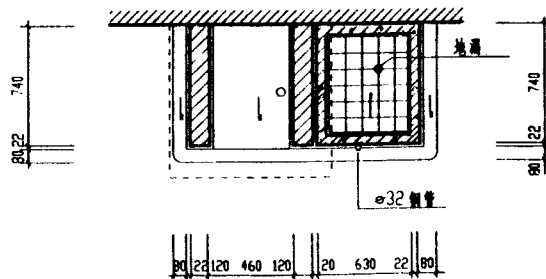


平面

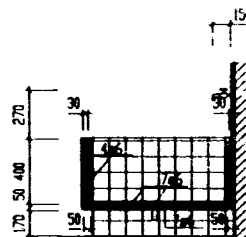


1-1

- 5 厚白色瓷片
- 17 厚 1:0.3:2 水泥石灰
膏砂浆分两次抹
- 50 厚细粒混凝土池底
- 50 厚 C10 素混凝土
- 100 厚 3:7 灰土
素土夯实



下池平面



2-2

注:

1. 池身混凝土标号 C20 , 钢筋
号 A3.
2. 两种面层做法:
1) 9 厚 1:0.3:3 水泥石灰膏砂浆
打底, 刮板找平, 再用 8 厚
1:0.3:3 水泥石灰膏砂浆贴
5 厚白色瓷片, 白水泥接缝.
2) 1:1:5 白水泥 (或掺色), 白
石渣 (分八厘) 细石混凝土, 内
配钢筋, 随打随抹, 压实后, 磨
光打蜡, 一次成活.
3. 砖支座使用 75 号或 100 号砖,
25 号砂浆砌筑, 面层做法同泥
池.
4. 此池可供 600 人以内的食堂使
用.
5. 池壁厚度按 72 页扩号内等点
尺寸配置.

通用图

1995

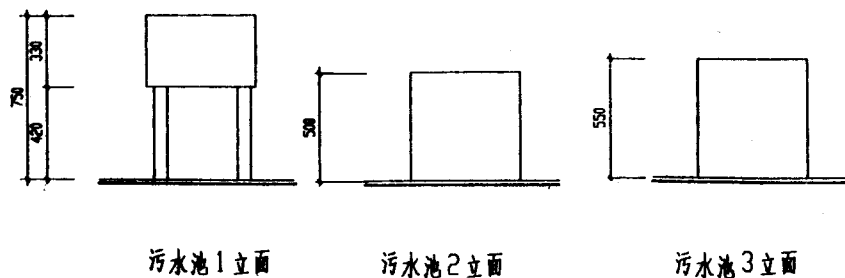
洗米池

编号

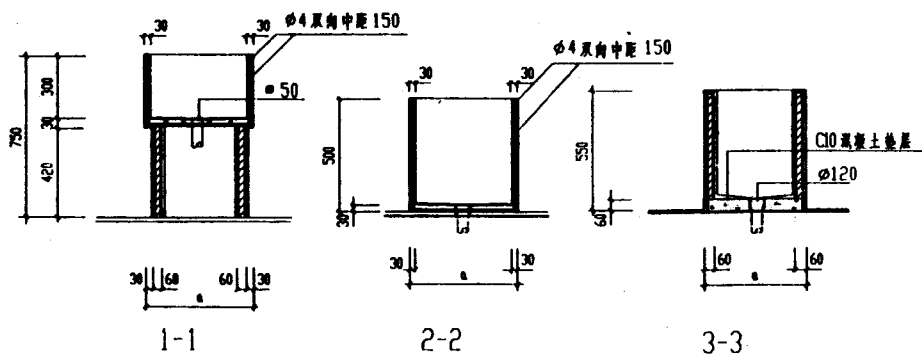
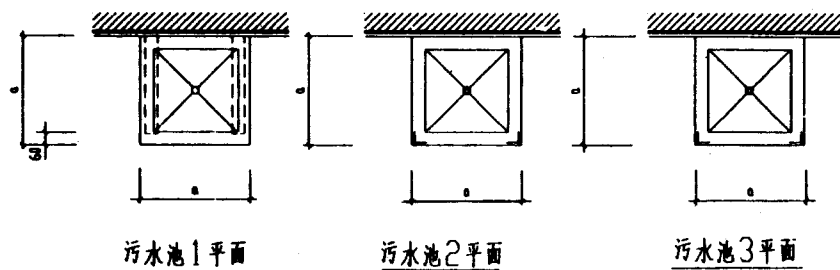
WJ9506

页次

41



| 类别 平面尺寸 (a) | 污水池1 (预制 池高750) | | | 污水池2 (预制 池高500) | | | 污水池3 (铸 造) | | |
|----------------|--------------------|-------------|------------------|--------------------|-------------|------------------|------------------|-------------|------------------|
| | 瓷 时 磨 面 | 水 磨 石 | 水 泥 砂 浆 | 瓷 时 磨 面 | 水 磨 石 | 水 泥 砂 浆 | 瓷 时 磨 面 | 水 磨 石 | 水 泥 砂 浆 |
| 450 | ① | ② | ③ | ⑩ | ⑪ | ⑫ | | | |
| 500 | ④ | ⑤ | ⑥ | ⑬ | ⑭ | ⑮ | ⑲ | ⑳ | ㉑ |
| 600 | ⑦ | ⑧ | ⑨ | ⑯ | ⑰ | ⑱ | | | |
| 620 | | | | | | | ㉒ | ㉓ | ㉔ |
| 740 | | | | | | | ㉕ | ㉖ | ㉗ |



注:

1. 污水池1、2用C20细石混凝土预制, 选用水磨石面层时用1:2水泥白石子制作一次磨光。
2. 污水池3及铸支座用60厚M5水泥砂浆砌筑, 支座面网地铺。