

总说明

一. 本图集适用于一般工业企业和民用建筑生活污水的局部处理。

二. 本图集遵照我国有关规范进行设计:

1. 《建筑给水排水设计规范》GBJ15-88
2. 《砌体结构设计规范》GBJ3-88
3. 《建筑地基基础设计规范》GBJ7-89
4. 《建筑结构荷载规范》GBJ9-87
5. 《混凝土结构设计规范》GBJ10-89
6. 《给水排水工程结构设计规范》GBJ69-84
7. 《建筑结构制图标准》GBJ105-87
8. 《公路桥涵设计通用规范》JTJ021-85

三. 本图集用于湿陷性黄土区、永久性冻土区、大于九度的地震区或其他特殊地区时,应根据有关规范(或规程)的规定另作处理。

四. 化粪池型号的确定:

(一) 由选用人计算化粪池的实际使用人数。实际使用人数占总人数的百分比如下:

医院、疗养院、幼儿园(有住宿)	100%
住宅、集体宿舍、旅馆	70%
办公楼、教学楼、工业企业生活间	40%
公共食堂、影剧院、体育场和其他类似公共场所(按座位)	10%

(二) 选用人根据采用的污水量定额、污水停留时间、污泥清挖周期及算得的化粪池实际使用人数,计算需要的化粪池有效容积,选定化粪池池号及隔墙过水孔高度代号。亦可用本图集的《粪便污水和生活废水合流排入化粪池最大允许实际使用人数表》或《粪便污水单独排入化粪池最大允许实际使用人数表》选定化粪池的有效容积、池号及隔墙过水孔高度代号。

当不同污水量定额的各建筑物共用一个化粪池时,采用的污水量定额按下式计算:

$$q = \sum (q_n \cdot N_n) / \sum N_n \text{ [升/(人} \cdot \text{日)]}$$

式中: N_n —不同污水量定额各建筑物的化粪池实际使用人数

q_n —各建筑物的污水量定额[升/(人·日)]

(三) 根据已选定的池号、有效容积、过水孔高度代号,并考虑有无地下水、地面是否过汽车等情况,按《化粪池型号选用表》确定化粪池的型号。

(四) 本图集的化粪池最大允许实际使用人数表中的最大允许实际使用人数是按污水容积和污泥容积计算公式经计算确定的。但当算得的污泥容积大于化粪池有效容积的70%(有效水深 $\leq 2.10\text{m}$ 的化粪池)时,则按污泥容积为化粪池有效容积的70%计算确定最大允许实际使用人数。

五. 本图集的砖砌化粪池有效容积 $2 \sim 12\text{m}^3$ 、两格、池顶盖板以上不覆土、进水管管内底埋深 $0.55 \sim 0.95\text{m}$ 、出水管管内底埋深 $0.65 \sim 1.05\text{m}$ 。

六. 地下水条件:考虑无地下水(地下水位低于化粪池底板)和有地下水(地下水位高于化粪池底板,最高为地面以下 0.50m)两种情况。

七. 荷载条件:

(一) 永久荷载(恒荷载): 1. 土自重 18kN/m^3 (内摩擦角 $\phi = 30^\circ$)。

2. 其他 按《建筑结构荷载规范》GBJ9-87采用。

(二) 可变荷载(活荷载): 化粪池顶面考虑不过汽车(顶面活荷载为 4kN/m^2)和可过汽车(顶面活荷载为汽-15级汽车)两种情况。

八. 地基承载力标准值: $f_k = 100\text{kPa}$ 。

九. 材料:

(一) 池壁 用M7.5级水泥砂浆砌MU10级砖,要求砌砂浆饱满。

(二) 底板 用C25级混凝土、I级钢筋。

(三) 池底垫层 用C10级混凝土。

(四) 圈梁及盖板 用C25级混凝土、I级钢筋。

(五) 抹面 池壁内外表面及池底均用防水砂浆(1:2水泥砂浆内掺占水泥重量5%的防水剂)抹面,厚20,阴角处抹 45° 斜面,厚50。有地下水者在池壁外表面抹面层外再涂热沥青两遍。

(六) 当地下水具有硫酸盐侵蚀性时,要求用火山灰硅酸盐水泥或矿渣硅酸盐水泥。

(七) 本图集全部按I级钢筋设计,必要时可用较原直径小一档的II级钢筋代替 $\geq \phi 12$ 的I级钢筋,应有足够的搭接长度和锚固长度。

(八) 在化粪池土建完工后,其周围应及早回填土,要求均匀回填分层夯实。

十. 管件穿池壁处用砌砂浆将管件直接砌入池壁。

十一. 化粪池的人孔井盖及盖座见全国通用给水排水标准图集S147。顶面不过汽车的化粪池用 $\phi 700$ 轻型井盖及盖座,顶面可过汽车的化粪池用 $\phi 700$ 重型井盖及盖座。管道支架参见S161图集。

十二. 化粪池进、出水管的直径、管内底埋置深度、井盖及盖座的材质(铸铁或钢筋混凝土)均由选用人确定。

十三. 本图集尺寸均以 mm 计。

总说明

图集号	92S213(一)
页	2

粪便污水单独排入化粪池最大允许实际使用人数表(污泥量0.4kg/(人·日))									化粪池型号选用表									
污水量 定额 (升/人·日)	污水 停留 时间 (时)	污泥 清挖 周期 (日)	池 号					隔墙 过水孔 高度 代号	有效 容积 (m³)	化 粪 池 型 号								
			1号	2号	3号	4号	5号			无 地 下 水				有 地 下 水				
			有 效 容 积 (m³)							顶面不过汽车		顶面可过汽车		顶面不过汽车		顶面可过汽车		
			2	4	6	9	12			孔位 A	孔位 B	孔位 A	孔位 B	孔位 A	孔位 B	孔位 A	孔位 B	
30	12	90	62	124	186	279	372	A	2	1-2A00	1-2B00	1-2A01	1-2B01	1-2A10	1-2B10	1-2A11	1-2B11	
		180	40	81	121	182	242	B										
		360	20	41	61	91	122											
	24	90	42	85	127	190	254	A										
		180	31	62	93	139	186											
		360	20	40	61	91	121	B										
20	12	90	73	147	220	330	440	B	4	2-4A00	2-4B00	2-4A01	2-4B01	2-4A10	2-4B10	2-4A11	2-4B11	
		180	40	81	122	182	243											
		360	20	41	61	91	122											
	24	90	54	107	161	241	322											A
		180	37	73	110	165	220											
		360	20	41	61	91	122											B

化粪池型号的含意说明:

池 号	1 号	2 号	3 号	4 号	5 号
标注代号	1	2	3	4	5
有效容积	2m³	4m³	6m³	9m³	12m³
标注代号	2	4	6	9	12
隔墙过水孔高度	低孔位	高孔位			
标注代号	A	B			
地 下 水	无地下水	有地下水			
标注代号	0	1			
顶面活荷载	不过汽车	可过汽车			
标注代号	0	1			

X-X-X-X-X

例如: 型号 3-6B10

表示: 3号、有效容积6m³、隔墙过水孔高孔位、有地下水、顶面不过汽车的化粪池。

化粪池选用表(二)	图集号 92S213(二)
	页 4

化粪池型号的含意说明:

池 号	1号	2号	3号	4号	5号
标注代号	1	2	3	4	5
有效容积	2m³	4m³	6m³	9m³	12m³
标注代号	2	4	6	9	12
隔墙过水孔高度	低孔位	高孔位			
标注代号	A	B			
地 下 水	无地下水	有地下水			
标注代号	0	1			
顶面活荷载	不过汽车	可过汽车			
标注代号	0	1			

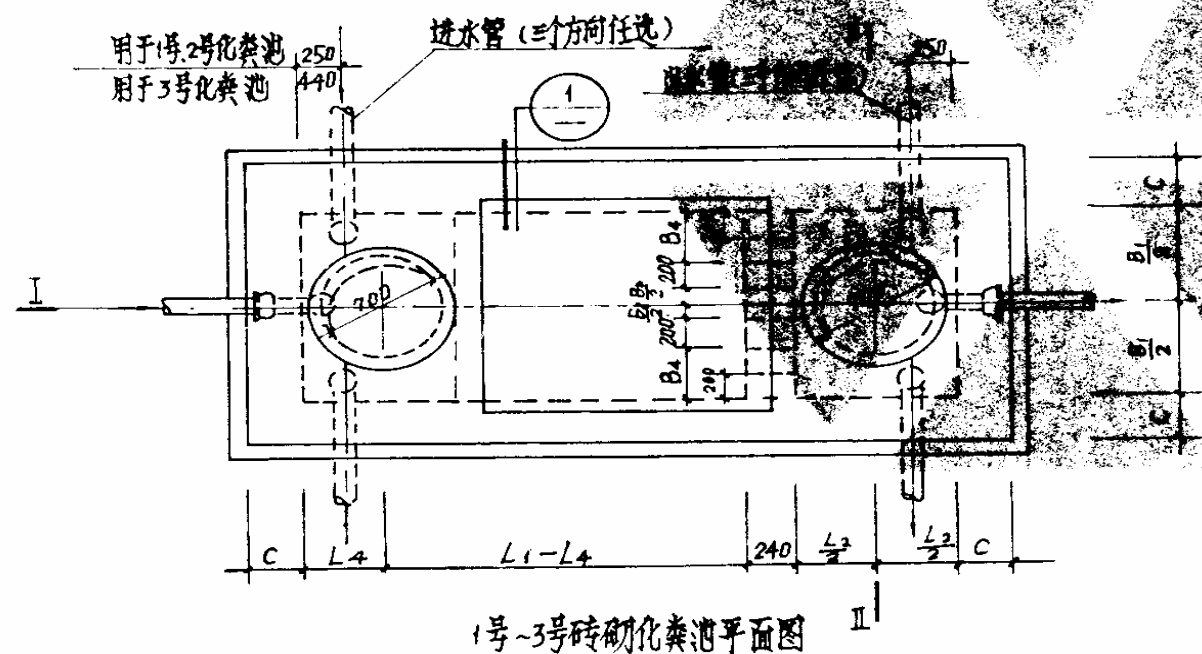
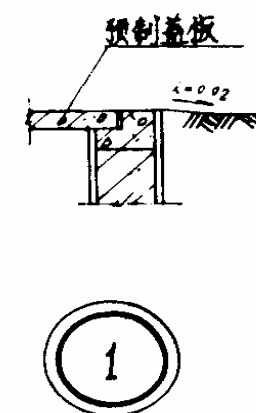
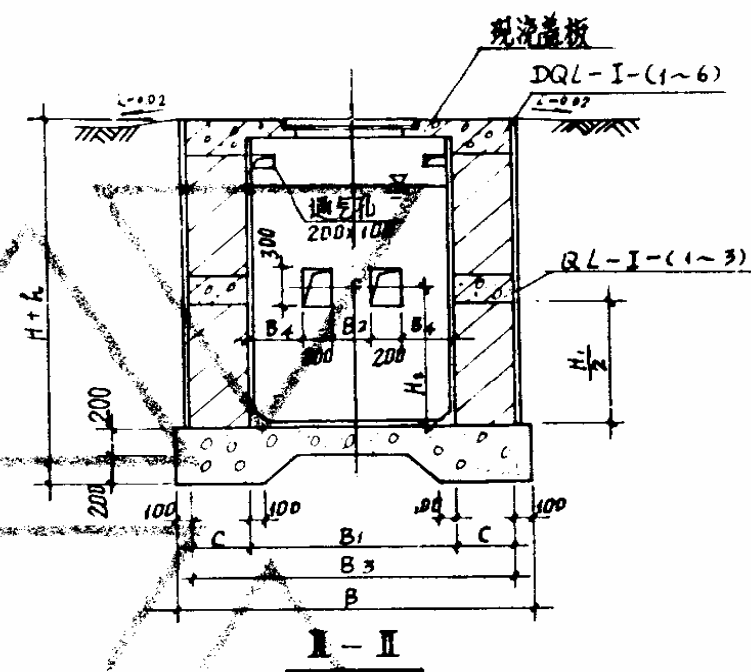
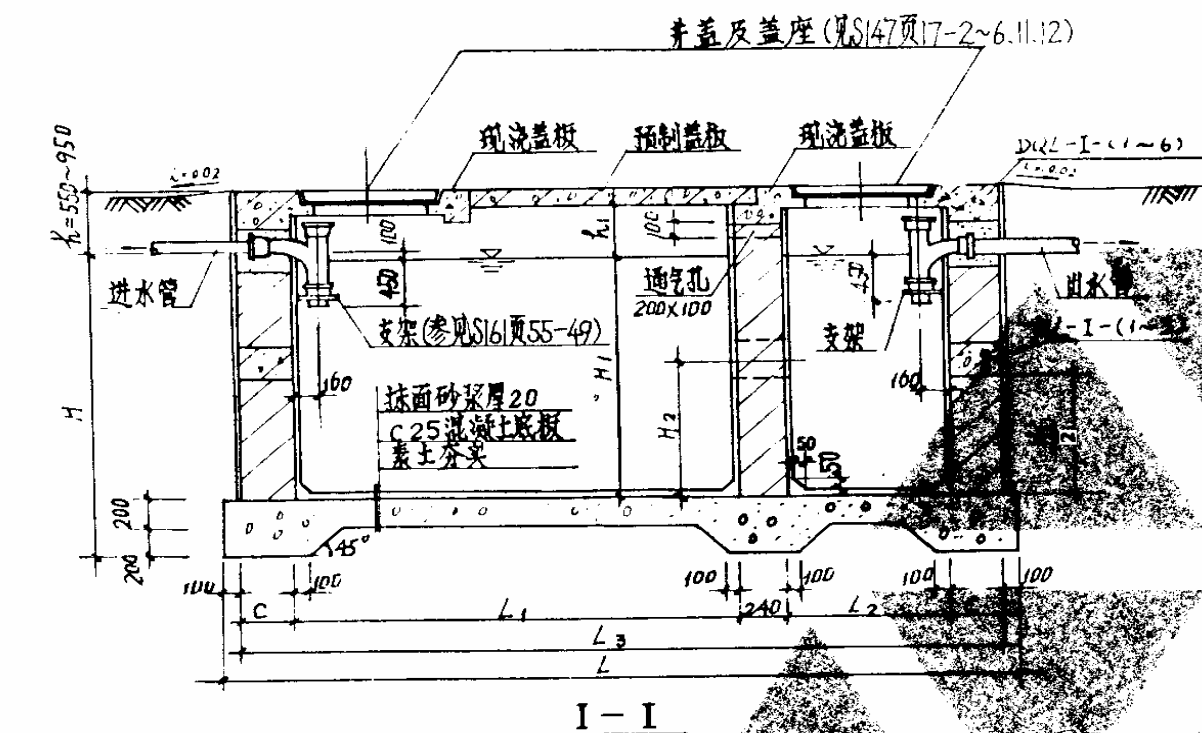
例如: 型号 3-6B10

表示: 3号、有效容积6m³、隔墙过水孔高孔位、有地下水、顶面不过汽车的化粪池。

化粪池选用表(二)

图集号 92S213
页 4

砖 砌 化 粪 池 · 结 构 尺 寸 及 构 件 一 览 表																																																																																																																																																																																																																																																																																																																																																																																																																																																																																																																																																																																																																																																																																																																																																																																																																																																																																																																																																																																																					
池下水	活荷	化粪池	结 构 尺 寸 (mm)															一个化粪池所用构件																																																																																																																																																																																																																																																																																																																																																																																																																																																																																																																																																																																																																																																																																																																																																																																																																																																																																																																																																																																			
			H ₂	L	L ₁	L ₂	L ₃	L ₄	B	B ₁	B ₂	B ₃	B ₄	C	H	H ₁	R ₁	顶部圈梁	顶部圈梁	顶部圈梁	顶部圈梁	顶部圈梁	顶部圈梁	顶部圈梁	顶部圈梁	顶部圈梁	顶部圈梁	顶部圈梁	顶部圈梁	顶部圈梁	顶部圈梁	顶部圈梁	顶部圈梁	顶部圈梁	顶部圈梁	顶部圈梁	顶部圈梁	顶部圈梁	顶部圈梁	顶部圈梁	顶部圈梁	顶部圈梁	顶部圈梁	顶部圈梁	顶部圈梁	顶部圈梁	顶部圈梁	顶部圈梁	顶部圈梁	顶部圈梁	顶部圈梁	顶部圈梁	顶部圈梁	顶部圈梁	顶部圈梁	顶部圈梁	顶部圈梁	顶部圈梁	顶部圈梁	顶部圈梁	顶部圈梁	顶部圈梁	顶部圈梁	顶部圈梁	顶部圈梁	顶部圈梁	顶部圈梁	顶部圈梁	顶部圈梁	顶部圈梁	顶部圈梁	顶部圈梁	顶部圈梁	顶部圈梁	顶部圈梁	顶部圈梁	顶部圈梁	顶部圈梁	顶部圈梁	顶部圈梁	顶部圈梁	顶部圈梁	顶部圈梁	顶部圈梁	顶部圈梁	顶部圈梁	顶部圈梁	顶部圈梁	顶部圈梁	顶部圈梁	顶部圈梁	顶部圈梁	顶部圈梁	顶部圈梁	顶部圈梁	顶部圈梁	顶部圈梁	顶部圈梁	顶部圈梁	顶部圈梁	顶部圈梁	顶部圈梁	顶部圈梁	顶部圈梁	顶部圈梁	顶部圈梁	顶部圈梁	顶部圈梁	顶部圈梁	顶部圈梁	顶部圈梁	顶部圈梁	顶部圈梁	顶部圈梁	顶部圈梁	顶部圈梁	顶部圈梁	顶部圈梁	顶部圈梁	顶部圈梁	顶部圈梁	顶部圈梁	顶部圈梁	顶部圈梁	顶部圈梁	顶部圈梁	顶部圈梁	顶部圈梁	顶部圈梁	顶部圈梁	顶部圈梁	顶部圈梁	顶部圈梁	顶部圈梁	顶部圈梁	顶部圈梁	顶部圈梁	顶部圈梁	顶部圈梁	顶部圈梁	顶部圈梁	顶部圈梁	顶部圈梁	顶部圈梁	顶部圈梁	顶部圈梁	顶部圈梁	顶部圈梁	顶部圈梁	顶部圈梁	顶部圈梁	顶部圈梁	顶部圈梁	顶部圈梁	顶部圈梁	顶部圈梁	顶部圈梁	顶部圈梁	顶部圈梁	顶部圈梁	顶部圈梁	顶部圈梁	顶部圈梁	顶部圈梁	顶部圈梁	顶部圈梁	顶部圈梁	顶部圈梁	顶部圈梁	顶部圈梁	顶部圈梁	顶部圈梁	顶部圈梁	顶部圈梁	顶部圈梁	顶部圈梁	顶部圈梁	顶部圈梁	顶部圈梁	顶部圈梁	顶部圈梁	顶部圈梁	顶部圈梁	顶部圈梁	顶部圈梁	顶部圈梁	顶部圈梁	顶部圈梁	顶部圈梁	顶部圈梁	顶部圈梁	顶部圈梁	顶部圈梁	顶部圈梁	顶部圈梁	顶部圈梁	顶部圈梁	顶部圈梁	顶部圈梁	顶部圈梁	顶部圈梁	顶部圈梁	顶部圈梁	顶部圈梁	顶部圈梁	顶部圈梁	顶部圈梁	顶部圈梁	顶部圈梁	顶部圈梁	顶部圈梁	顶部圈梁	顶部圈梁	顶部圈梁	顶部圈梁	顶部圈梁	顶部圈梁	顶部圈梁	顶部圈梁	顶部圈梁	顶部圈梁	顶部圈梁	顶部圈梁	顶部圈梁	顶部圈梁	顶部圈梁	顶部圈梁	顶部圈梁	顶部圈梁	顶部圈梁	顶部圈梁	顶部圈梁	顶部圈梁	顶部圈梁	顶部圈梁	顶部圈梁	顶部圈梁	顶部圈梁	顶部圈梁	顶部圈梁	顶部圈梁	顶部圈梁	顶部圈梁	顶部圈梁	顶部圈梁	顶部圈梁	顶部圈梁	顶部圈梁	顶部圈梁	顶部圈梁	顶部圈梁	顶部圈梁	顶部圈梁	顶部圈梁	顶部圈梁	顶部圈梁	顶部圈梁	顶部圈梁	顶部圈梁	顶部圈梁	顶部圈梁	顶部圈梁	顶部圈梁	顶部圈梁	顶部圈梁	顶部圈梁	顶部圈梁	顶部圈梁	顶部圈梁	顶部圈梁	顶部圈梁	顶部圈梁	顶部圈梁	顶部圈梁	顶部圈梁	顶部圈梁	顶部圈梁	顶部圈梁	顶部圈梁	顶部圈梁	顶部圈梁	顶部圈梁	顶部圈梁	顶部圈梁	顶部圈梁	顶部圈梁	顶部圈梁	顶部圈梁	顶部圈梁	顶部圈梁	顶部圈梁	顶部圈梁	顶部圈梁	顶部圈梁	顶部圈梁	顶部圈梁	顶部圈梁	顶部圈梁	顶部圈梁	顶部圈梁	顶部圈梁	顶部圈梁	顶部圈梁	顶部圈梁	顶部圈梁	顶部圈梁	顶部圈梁	顶部圈梁	顶部圈梁	顶部圈梁	顶部圈梁	顶部圈梁	顶部圈梁	顶部圈梁	顶部圈梁	顶部圈梁	顶部圈梁	顶部圈梁	顶部圈梁	顶部圈梁	顶部圈梁	顶部圈梁	顶部圈梁	顶部圈梁	顶部圈梁	顶部圈梁	顶部圈梁	顶部圈梁	顶部圈梁	顶部圈梁	顶部圈梁	顶部圈梁	顶部圈梁	顶部圈梁	顶部圈梁	顶部圈梁	顶部圈梁	顶部圈梁	顶部圈梁	顶部圈梁	顶部圈梁	顶部圈梁	顶部圈梁	顶部圈梁	顶部圈梁	顶部圈梁	顶部圈梁	顶部圈梁	顶部圈梁	顶部圈梁	顶部圈梁	顶部圈梁	顶部圈梁	顶部圈梁	顶部圈梁	顶部圈梁	顶部圈梁	顶部圈梁	顶部圈梁	顶部圈梁	顶部圈梁	顶部圈梁	顶部圈梁	顶部圈梁	顶部圈梁	顶部圈梁	顶部圈梁	顶部圈梁	顶部圈梁	顶部圈梁	顶部圈梁	顶部圈梁	顶部圈梁	顶部圈梁	顶部圈梁	顶部圈梁	顶部圈梁	顶部圈梁	顶部圈梁	顶部圈梁	顶部圈梁	顶部圈梁	顶部圈梁	顶部圈梁	顶部圈梁	顶部圈梁	顶部圈梁	顶部圈梁	顶部圈梁	顶部圈梁	顶部圈梁	顶部圈梁	顶部圈梁	顶部圈梁	顶部圈梁	顶部圈梁	顶部圈梁	顶部圈梁	顶部圈梁	顶部圈梁	顶部圈梁	顶部圈梁	顶部圈梁	顶部圈梁	顶部圈梁	顶部圈梁	顶部圈梁	顶部圈梁	顶部圈梁	顶部圈梁	顶部圈梁	顶部圈梁	顶部圈梁	顶部圈梁	顶部圈梁	顶部圈梁	顶部圈梁	顶部圈梁	顶部圈梁	顶部圈梁	顶部圈梁	顶部圈梁	顶部圈梁	顶部圈梁	顶部圈梁	顶部圈梁	顶部圈梁	顶部圈梁	顶部圈梁	顶部圈梁	顶部圈梁	顶部圈梁	顶部圈梁	顶部圈梁	顶部圈梁	顶部圈梁	顶部圈梁	顶部圈梁	顶部圈梁	顶部圈梁	顶部圈梁	顶部圈梁	顶部圈梁	顶部圈梁	顶部圈梁	顶部圈梁	顶部圈梁	顶部圈梁	顶部圈梁	顶部圈梁	顶部圈梁	顶部圈梁	顶部圈梁	顶部圈梁	顶部圈梁	顶部圈梁	顶部圈梁	顶部圈梁	顶部圈梁	顶部圈梁	顶部圈梁	顶部圈梁	顶部圈梁	顶部圈梁	顶部圈梁	顶部圈梁	顶部圈梁	顶部圈梁	顶部圈梁	顶部圈梁	顶部圈梁	顶部圈梁	顶部圈梁	顶部圈梁	顶部圈梁	顶部圈梁	顶部圈梁	顶部圈梁	顶部圈梁	顶部圈梁	顶部圈梁	顶部圈梁	顶部圈梁	顶部圈梁	顶部圈梁	顶部圈梁	顶部圈梁	顶部圈梁	顶部圈梁	顶部圈梁	顶部圈梁	顶部圈梁	顶部圈梁	顶部圈梁	顶部圈梁	顶部圈梁	顶部圈梁	顶部圈梁	顶部圈梁	顶部圈梁	顶部圈梁	顶部圈梁	顶部圈梁	顶部圈梁	顶部圈梁	顶部圈梁	顶部圈梁	顶部圈梁	顶部圈梁	顶部圈梁	顶部圈梁	顶部圈梁	顶部圈梁	顶部圈梁	顶部圈梁	顶部圈梁	顶部圈梁	顶部圈梁	顶部圈梁	顶部圈梁	顶部圈梁	顶部圈梁	顶部圈梁	顶部圈梁	顶部圈梁	顶部圈梁	顶部圈梁	顶部圈梁	顶部圈梁	顶部圈梁	顶部圈梁	顶部圈梁	顶部圈梁	顶部圈梁	顶部圈梁	顶部圈梁	顶部圈梁	顶部圈梁	顶部圈梁	顶部圈梁	顶部圈梁	顶部圈梁	顶部圈梁	顶部圈梁	顶部圈梁	顶部圈梁	顶部圈梁	顶部圈梁	顶部圈梁	顶部圈梁	顶部圈梁	顶部圈梁	顶部圈梁	顶部圈梁	顶部圈梁	顶部圈梁	顶部圈梁	顶部圈梁	顶部圈梁	顶部圈梁	顶部圈梁	顶部圈梁	顶部圈梁	顶部圈梁	顶部圈梁	顶部圈梁	顶部圈梁	顶部圈梁	顶部圈梁	顶部圈梁	顶部圈梁	顶部圈梁	顶部圈梁	顶部圈梁	顶部圈梁	顶部圈梁	顶部圈梁	顶部圈梁	顶部圈梁	顶部圈梁	顶部圈梁	顶部圈梁	顶部圈梁	顶部圈梁	顶部圈梁	顶部圈梁	顶部圈梁	顶部圈梁	顶部圈梁	顶部圈梁	顶部圈梁	顶部圈梁	顶部圈梁	顶部圈梁	顶部圈梁	顶部圈梁	顶部圈梁	顶部圈梁	顶部圈梁	顶部圈梁	顶部圈梁	顶部圈梁	顶部圈梁	顶部圈梁	顶部圈梁	顶部圈梁	顶部圈梁	顶部圈梁	顶部圈梁	顶部圈梁	顶部圈梁	顶部圈梁	顶部圈梁	顶部圈梁	顶部圈梁	顶部圈梁	顶部圈梁	顶部圈梁	顶部圈梁	顶部圈梁	顶部圈梁	顶部圈梁	顶部圈梁	顶部圈梁	顶部圈梁	顶部圈梁	顶部圈梁	顶部圈梁	顶部圈梁	顶部圈梁	顶部圈梁	顶部圈梁	顶部圈梁	顶部圈梁	顶部圈梁	顶部圈梁	顶部圈梁	顶部圈梁	顶部圈梁	顶部圈梁	顶部圈梁	顶部圈梁	顶部圈梁	顶部圈梁	顶部圈梁	顶部圈梁	顶部圈梁	顶部圈梁	顶部圈梁	顶部圈梁	顶部圈梁	顶部圈梁	顶部圈梁	顶部圈梁	顶部圈梁	顶部圈梁	顶部圈梁	顶部圈梁	顶部圈梁	顶部圈梁	顶部圈梁	顶部圈梁	顶部圈梁	顶部圈梁	顶部圈梁	顶部圈梁	顶部圈梁	顶部圈梁	顶部圈梁	顶部圈梁	顶部圈梁	顶部圈梁	顶部圈梁	顶部圈梁	顶部圈梁	顶部圈梁	顶部圈梁	顶部圈梁	顶部圈梁	顶部圈梁	顶部圈梁	顶部圈梁	顶部圈梁	顶部圈梁	顶部圈梁	顶部圈梁	顶部圈梁	顶部圈梁	顶部圈梁	顶部圈梁	顶部圈梁	顶部圈梁	顶部圈梁	顶部圈梁	顶部圈梁	顶部圈梁	顶部圈梁	顶部圈梁	顶部圈梁	顶部圈梁	顶部圈梁	顶部圈梁	顶部圈梁	顶部圈梁	顶部圈梁	顶部圈梁	顶部圈梁	顶部圈梁	顶部圈梁	顶部圈梁	顶部圈梁	顶部圈梁	顶部圈梁	顶部圈梁	顶部圈梁	顶部圈梁	顶部圈梁	顶部圈梁	顶部圈梁	顶部圈梁	顶部圈梁	顶部圈梁	顶部圈梁	顶部圈梁	顶部圈梁	顶部圈梁	顶部圈梁	顶部圈梁	顶部圈梁	顶部圈梁	顶部圈梁	顶部圈梁	顶部圈梁	顶部圈梁	顶部圈梁	顶部圈梁	顶部圈梁	顶部圈梁	顶部圈梁	顶部圈梁	顶部圈梁	顶部圈梁	顶部圈梁	顶部圈梁	顶部圈梁	顶部圈梁	顶部圈梁	顶部圈梁	顶部圈梁	顶部圈梁	顶部圈梁	顶部圈梁	顶部圈梁	顶部圈梁	顶部圈梁	顶部圈梁	顶部圈梁	顶部圈梁	顶部圈梁	顶部圈梁	顶部圈梁	顶部圈梁	顶部圈梁	顶部圈梁	顶部圈梁	顶部圈梁	顶部圈梁	顶部圈梁	顶部圈梁	顶部圈梁	顶部圈梁	顶部圈梁	顶部圈梁	顶部圈梁	顶部圈梁	顶部圈梁	顶部圈梁	顶部圈梁	顶部圈梁	顶部圈梁	顶部圈梁	顶部圈梁	顶部圈梁	顶部圈梁	顶部圈梁	顶部圈梁	顶部圈梁	顶部圈梁	顶部圈梁	顶部圈梁	顶部圈梁	顶部圈梁	顶部圈梁	顶部圈梁	顶部圈梁	顶部圈梁	顶部圈梁	顶部圈梁	顶部圈梁	顶部圈梁	顶部圈梁	顶部圈梁	顶部圈梁	顶部圈梁	顶部圈梁	顶部圈梁	顶部圈梁	顶部圈梁	顶部圈梁	顶部圈梁	顶部圈梁	顶部圈梁	顶部圈梁	顶部圈梁	顶部圈梁	顶部圈梁	顶部圈梁	顶部圈梁	顶部圈梁	顶部圈梁	顶部圈梁	顶部圈梁	顶部圈梁	顶部圈梁	顶部圈梁	顶部圈梁	顶部圈梁	顶部圈梁	顶部圈梁	顶部圈梁	顶部圈梁	顶部圈梁	顶部圈梁	顶部圈梁	顶部圈梁	顶部圈梁	顶部圈梁	顶部圈梁	顶部圈梁	顶部圈梁	顶部圈梁	顶部圈梁	顶部圈梁	顶部圈梁	顶部圈梁	顶部圈梁	顶部圈梁	顶部圈梁	顶部圈梁	顶部圈梁	顶部圈梁	顶部圈梁	顶部圈梁	顶部圈梁	顶部圈梁	顶部圈梁	顶部圈梁	顶部圈梁	顶部圈梁	顶部圈梁	顶部圈梁	顶部圈梁	顶部圈梁	顶部圈梁	顶部圈梁	顶部圈梁	顶部圈梁	顶部圈梁	顶部圈梁	顶部圈梁	顶部圈梁	顶部圈梁	顶部圈梁	顶部圈梁	顶部圈梁	顶部圈梁	顶部圈梁	顶部圈梁	顶部圈梁	顶部圈梁	顶部圈梁	顶部圈梁	顶部圈梁	顶部圈梁	顶部圈梁	顶部圈梁	顶部圈梁	顶部圈梁	顶部圈梁	顶部圈梁	顶部圈梁	顶部圈梁	顶部圈梁	顶部圈梁	顶部圈梁	顶部圈梁	顶部圈梁	顶部圈梁	顶部圈梁	顶部圈梁	顶部圈梁	顶部圈梁	顶部圈梁	顶部圈梁	顶部圈梁	顶部圈梁	顶部圈梁	顶部圈梁	顶部圈梁	顶部圈梁	顶部圈梁	顶部圈梁	顶部圈梁	顶部圈梁	顶部圈梁	顶部圈梁	顶部圈梁	顶部圈梁	顶部圈梁	顶部圈梁	顶部圈梁	顶部圈梁	顶部圈梁	顶部圈梁	顶部圈梁	顶部圈梁	顶部圈梁	顶部圈梁	顶部圈梁	顶部圈梁	顶部圈梁	顶部圈梁	顶部圈梁	顶部圈梁	顶部圈梁	顶部圈梁	顶部圈梁	顶部圈梁	顶部圈梁	顶部圈梁	顶部圈梁	顶部圈梁	顶部圈梁	顶部圈梁	顶部圈梁	顶部圈梁	顶部圈梁	顶部圈梁	顶部圈梁	顶部圈梁	顶部圈梁	顶部圈梁	顶部圈梁	顶部圈梁	顶部圈梁	顶部圈梁	顶部圈梁	顶部圈梁	顶部圈梁	顶部圈梁	顶部圈梁	顶部圈梁	顶部圈梁	顶部圈梁	顶部圈梁

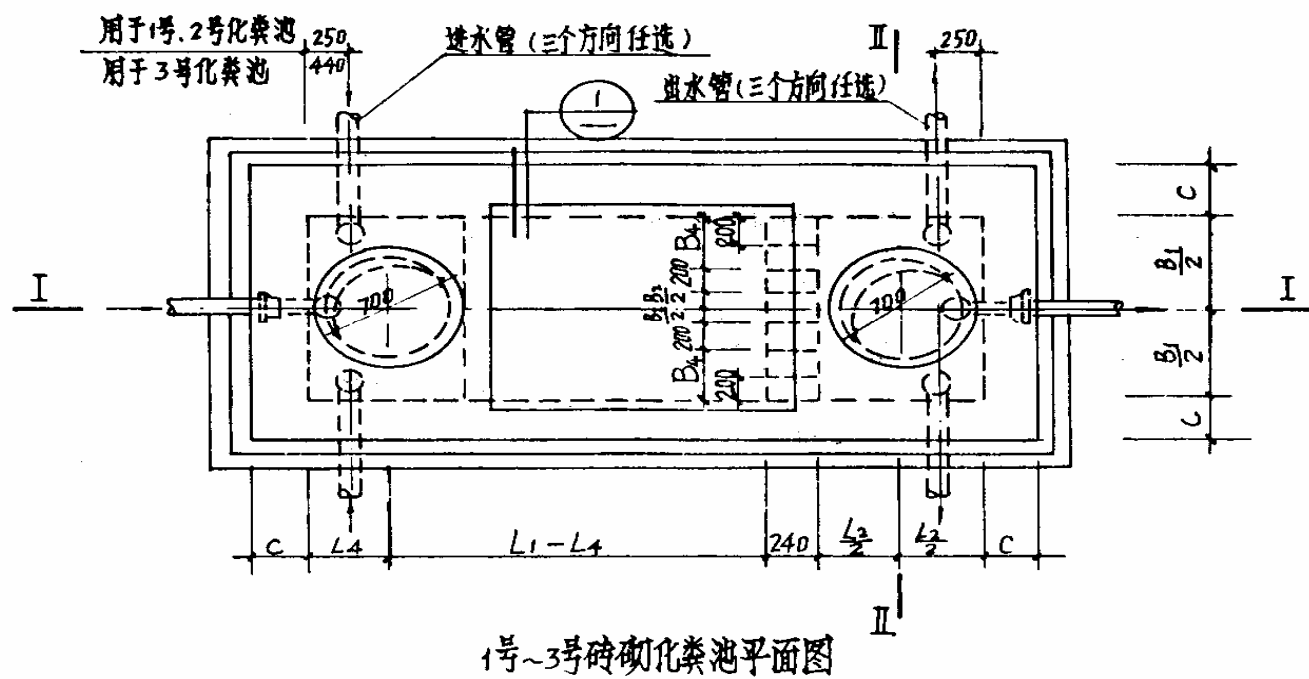
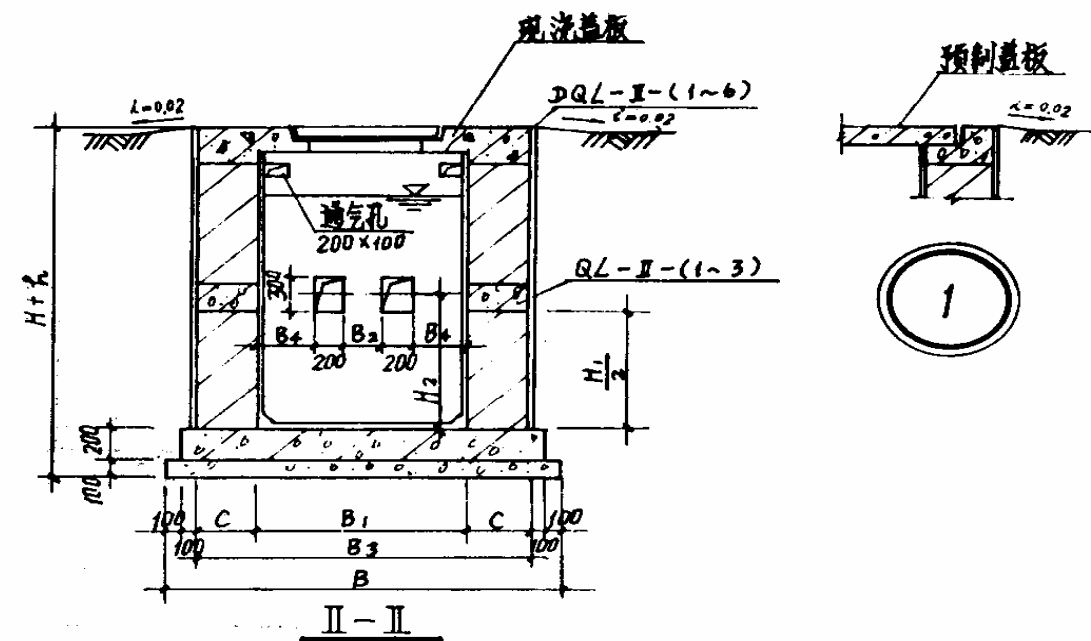
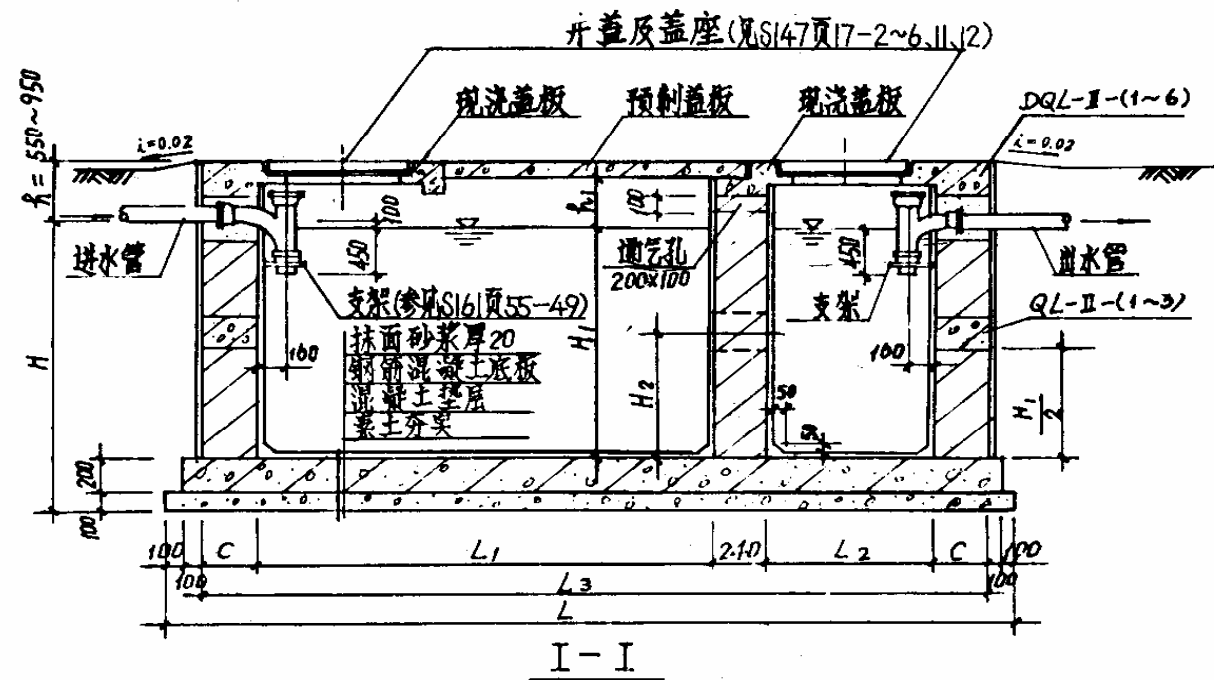


说明:

- 1.化粪池的材料、抹面做法及池外回填土要求等见总说明。
- 2.中部圈梁QL-I-(1~3)见第20页。
- 3.顶面不过汽车的化粪池:顶部圈梁DQL-I-(1~3)见第11页,盖板平面布置图(一)见第19页。
- 4.顶面通过汽车的化粪池:顶部圈梁DQL-I-(4~6)见第15页,盖板平面布置图(二)见第24页。
- 5.化粪池进、出水管的直径、管内底埋置深度、井盖及盖座的材质(铸铁或钢筋混凝土)均由选用者确定。

1号~3号砖砌化粪池平、剖面图
(用于无地下水)

图集号	92S213(一)
页	7

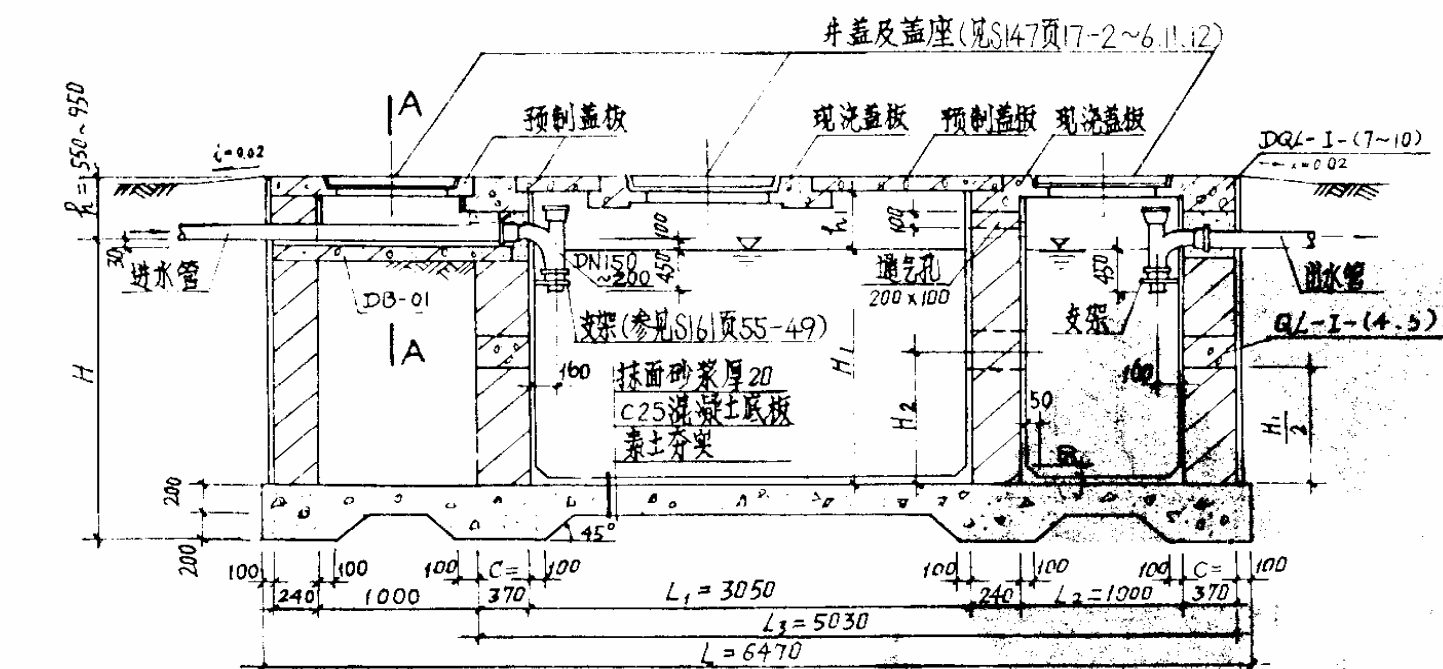


说明:

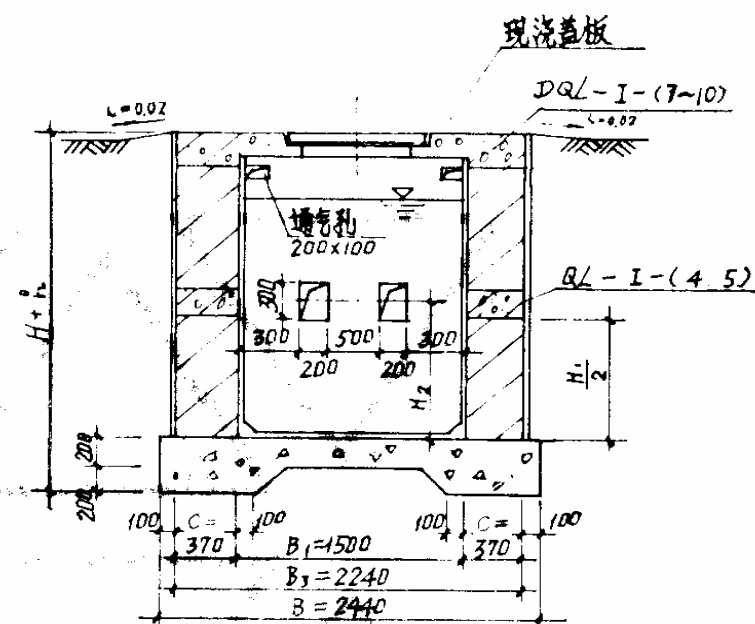
1. 化粪池的材料、抹面做法及池外回填土要求等均见总说明。
2. 钢筋混凝土底板见第33页。
3. 中部圆梁QL-II-(1~3)见第29页。
4. 顶面不过汽车的化粪池: 顶部圆梁DQL-II-(1~3)见第11页, 盖板平面布置图(一)见第19页。
5. 顶面可过汽车的化粪池: 顶部圆梁DQL-II-(4~6)见第15页, 盖板平面布置图(二)见第24页。
6. 化粪池进、出水管的直径、管内底埋置深度、井盖及盖座的材质(铸铁或钢筋混凝土)均由选用者确定。

1号~3号砖砌化粪池平、剖面图
(用于有地下水)

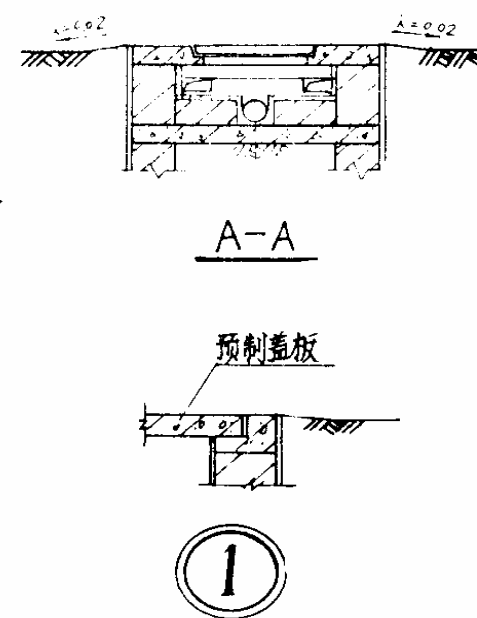
图集号	92S213(-)
页	8



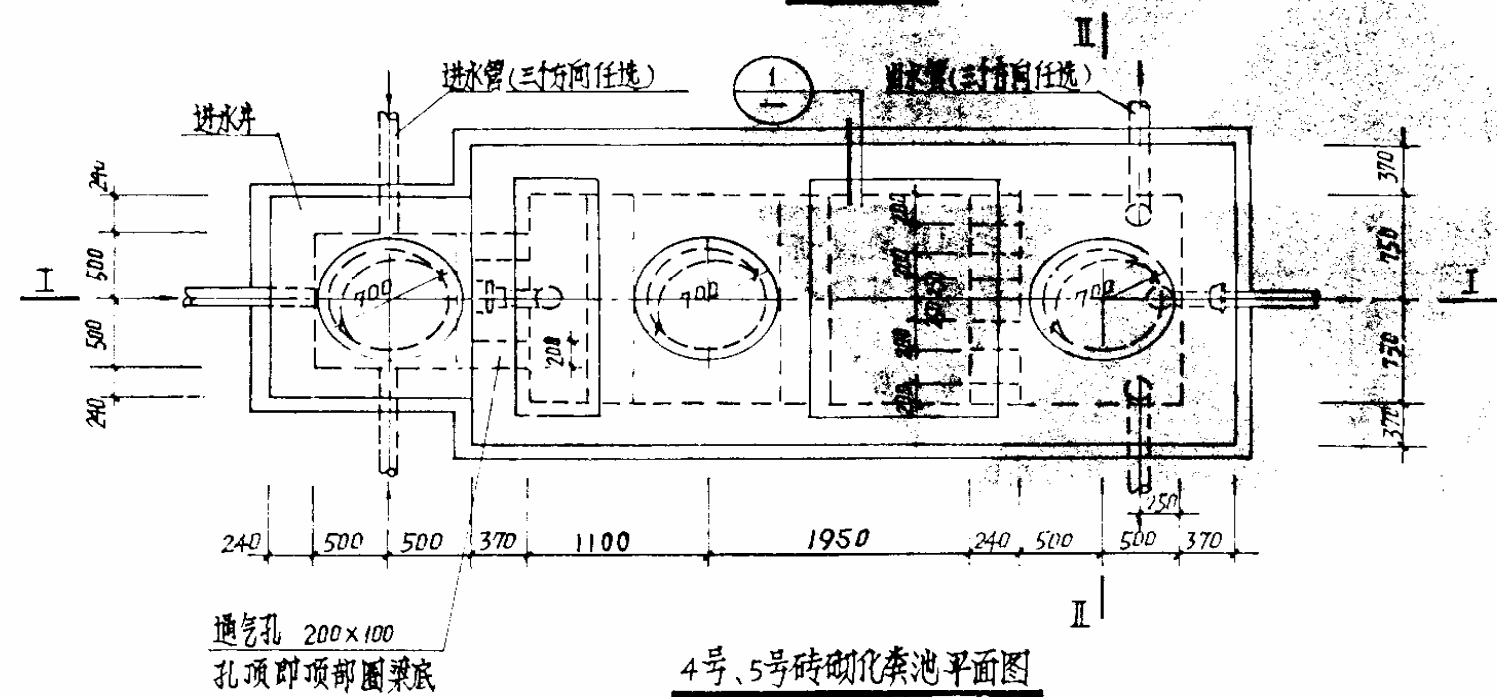
I—I



II-II



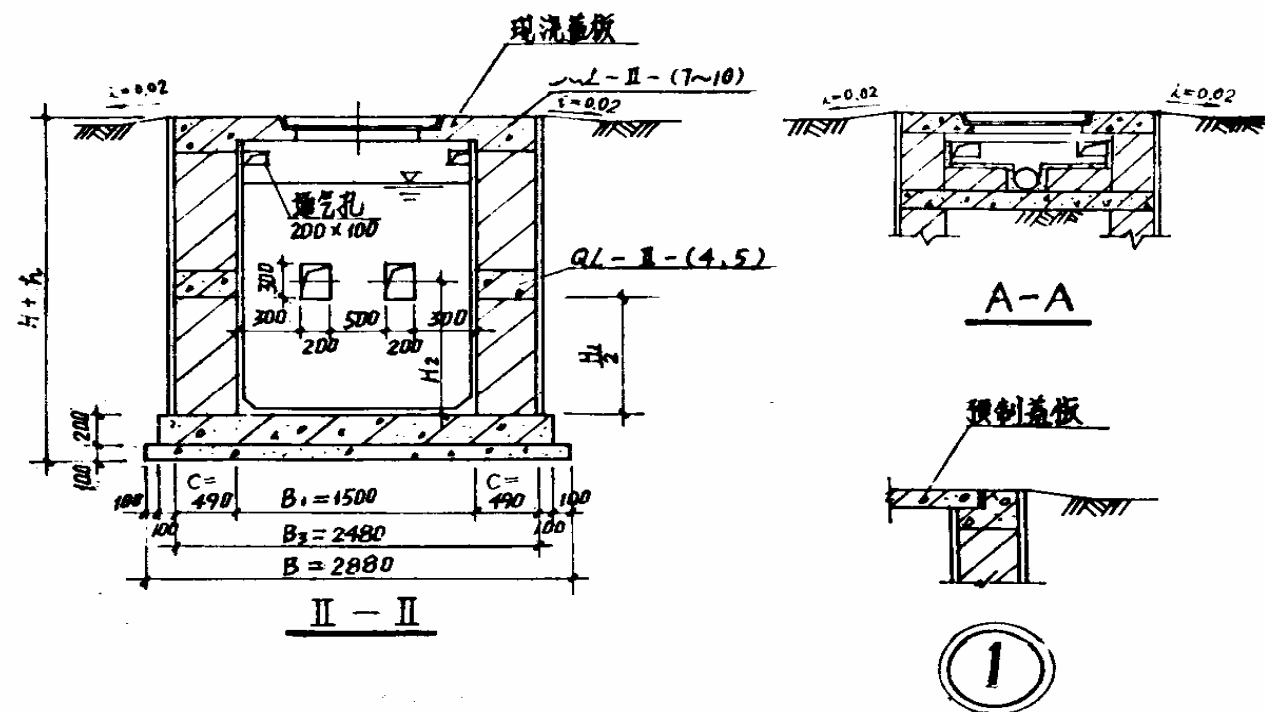
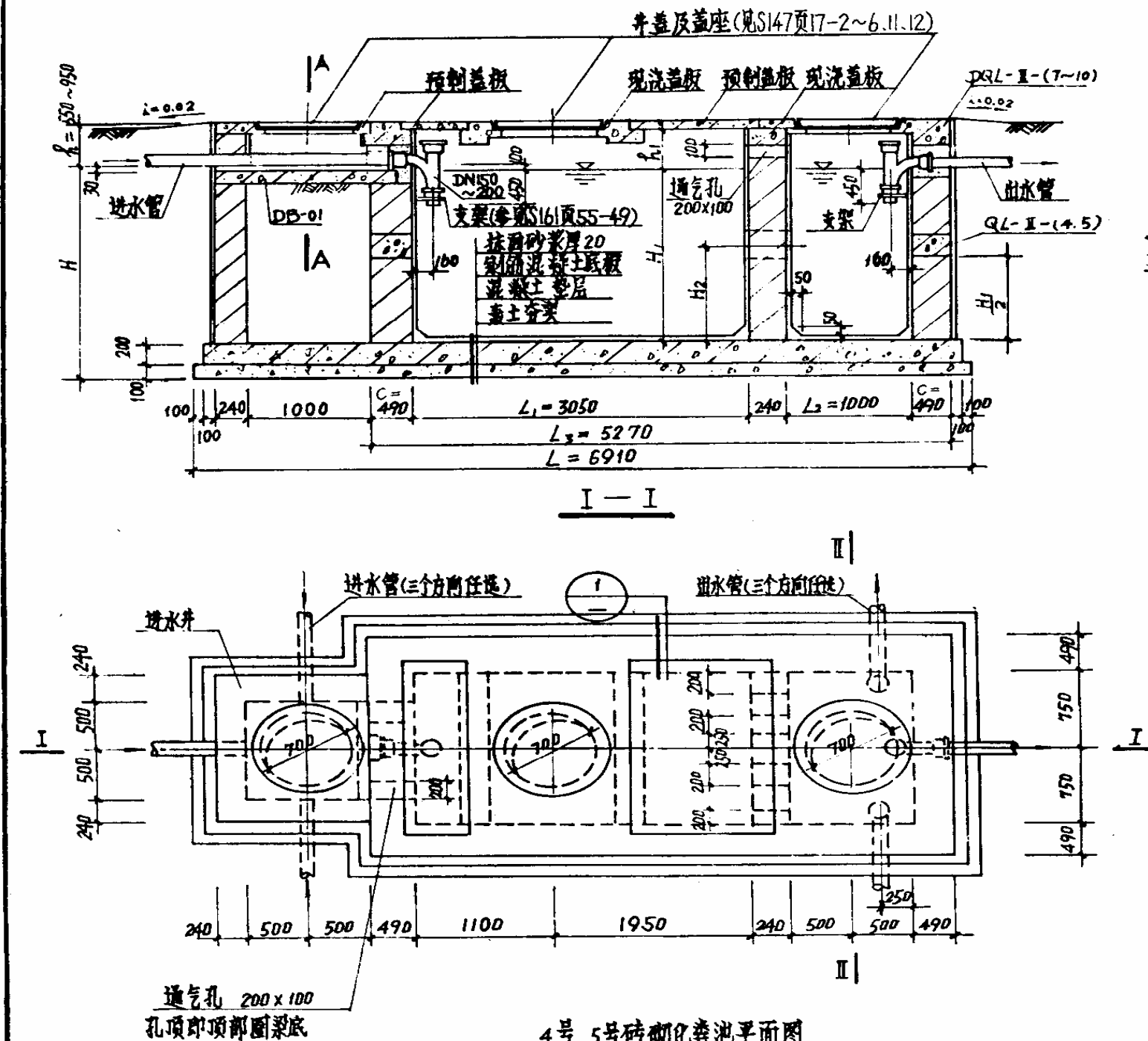
①



4号、5号砖砌化粪池平面图

- 说明:
- 1.化粪池的材料、抹面做法及池外回填土要求等见总说明。
 - 2.中部圈梁QL-I-(4.5)见第29页。
 - 3.顶面不过汽车的化粪池: 顶部圈梁DQL-I-(7.8)见第13页, 盖板平面布置图(一)见第19页。
 - 4.顶面可过汽车的化粪池: 顶部圈梁DQL-I-(9.10)见第17页, 盖板平面布置图(二)见第24页。
 - 5.进水管及盖板及底板见第31、32页。
 - 6.化粪池进、出水管的直径、管内底埋置深度、井盖及盖座的材质(铸铁或钢筋混凝土)由选用者确定。

4号、5号砖砌化粪池平、剖面图 (用于无地下水)		图集号	92S213(-)
		页	9



说明:

1. 化粪池的材料、抹面做法及池外回填土要求等均见总说明。
2. 钢筋混凝土底板见第34页。
3. 中部圆梁QL-II-(4.5)见第29页。
4. 顶面不过汽车的化粪池: 顶部圆梁DQL-II-(7.8)见第13页, 盖板平面布置图(-)见第19页。
5. 顶面可过汽车的化粪池: 顶部圆梁DQL-II-(9.10)见第17页, 盖板平面布置图(二)见第24页。
6. 进水管及盖板及底板见第31、32页。
7. 化粪池进、出水管的直径、管内底埋置深度、井盖及盖座的材质(铸铁或钢筋混凝土)均由选用者确定。

4号、5号砖砌化粪池平面图

4号、5号砖砌化粪池平、剖面图
(用于有地下水)

图集号	92S213(-)
页	10