

R型离心热水泵基础及安装

批准部门：中华人民共和国建设部 批准文号：(90)建设字第476号
主编单位：能源部东北电力设计院 统一编号：JSJT-166
实行日期：一九九〇年九月二十一日 图 集 号：90T911(二)

主编单位负责人：何树亭
主编单位技术负责人：
技术审定人：王连勤
设计负责人：李邦海

目 录

序号	图 名	页
1	封面	
2	目录总说明	1
3	R型离心热水泵基础及安装	2
4	R型离心热水泵安装尺寸表(一)	3
5	R型离心热水泵安装尺寸表(二)	4
6	R型离心热水泵安装材料明细表	5
7	保护罩部件图	6
8	R型离心热水泵性能表	7

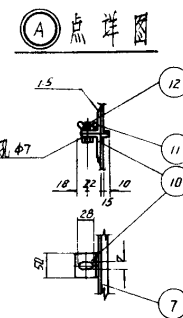
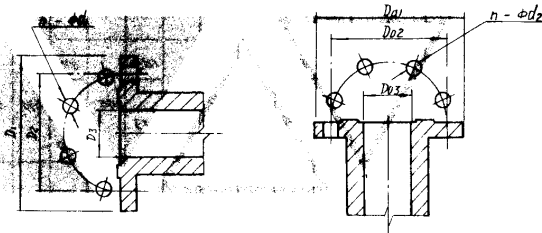
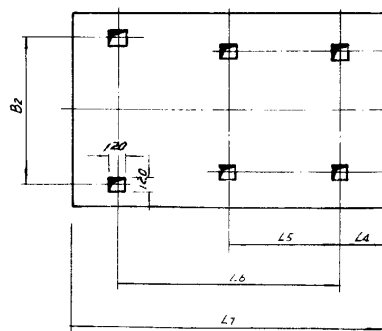
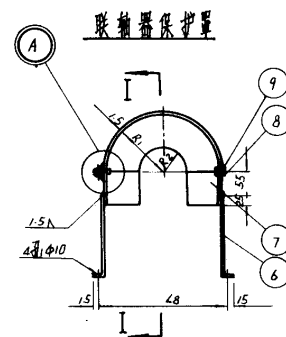
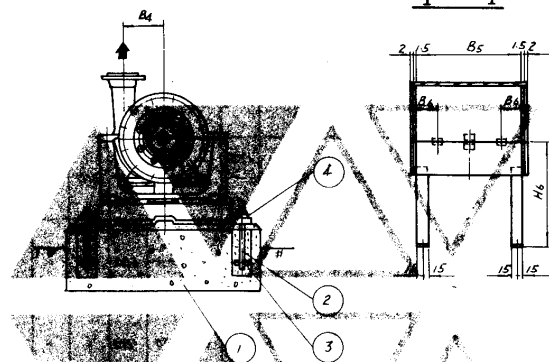
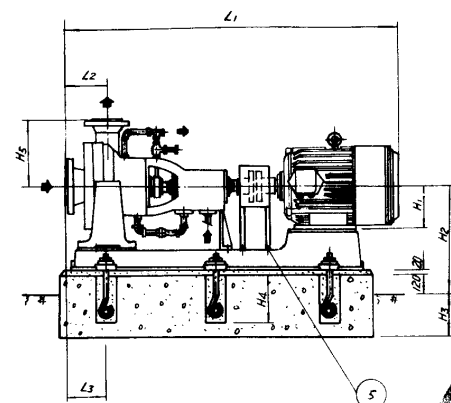
总 说 明

- 1. 本图集是按上海水泵厂提供的产品样本编制的。
- 2. 该基础不考虑减振及隔振措施。
- 3. 设备基础允许设置在夯实的回填土上，地基计算强度采取49.0千帕。
- 4. 在设备安装前，应将基础表面及孔洞内的泥渣等清除干净，安装后用100水泥砂浆浇灌并抹面。
- 5. 泵出口连接法兰的厚度，可根据工作压力的大小和接管管径，按照(JB)标准选用。
- 6. 在水泵底座上钻4个M8的螺孔，将保护罩固定在水泵底座上。

目 录 总 说 明

图集号	90T911(二)
页	1

1. 水泵
 2. 电动机
 3. 联轴器
 4. 联轴器保护罩
 5. 基础



符 号 电动机型号		L ₁	L ₂	L ₃	L ₄	L ₅	L ₆	L ₇	L ₈	B ₁	B ₂	B ₃	B ₄	B ₅	B ₆	H ₁	H ₂	H ₃	H ₄	H ₅	H ₆	R ₁	R ₂	D ₁	D ₂	D ₃	D ₀₁	D ₀₂	D ₀₃	η·φd ₁	η·φd ₂		
40R-26x2	Y112M-2	1126															112																
26x2A	Y100L-2	1106	175	202.5	300	/	700	1300	172	330	466	766	84	113	30		100	490	310	310	190	250	65	35	165	125	40	135	100	25	4-φ23	4-φ18	
26	Y90L-2	1022.5																															
26A	Y90S-2	997.5	147.5	180.5	300	/	640	1240	158	310	410	710	85	85	24	90	470	310	310	160	250	58	30	165	125	40	135	100	25	4-φ23	4-φ18		
50R-40x2	Y160M ₁ -2	1424.5																															
40x2A	Y132S ₂ -2	1299.5	180.5	241	350	/	900	1600	186	435	525	825	110	173	30		132	520	310	310	220	260	72	45	175	135	50	165	125	40		4-φ23	
40	Y132S ₁ -2	1168																															
40A	Y112M-2	1093	158	158	290	/	730	1330	172	510	510	810	105	133	30		112	530	"	"	180	250	65	37	"	"	"	"	"	"	"	"	
65R-64	Y160M ₂ -2	1438	168	168	393	/	1010	1703	236	545	545	845	135	184	40	160	580	"	"	220	300	97	50	200	160	65	175	135	50	8-φ23			
64A	Y160M ₁ -2	1438																															
64B	Y132S ₂ -2	1326.5																															
40	Y132S ₁ -2	1326.5	176.5	181.5	320	/	900	1530	186	510	510	810	110	144	30	132	540	"	"	184	260	72	45	"	"	"	"	"	"	"	"	"	
40A	Y132S ₁ -2	1326.5																															
80R-60	Y160L-2	1488																															
60A	Y160M ₂ -2	1443	120	141.5	300	/	1130	1730	186	485	605	905	129	173	40	160	600	"	"	220	320	"	"	210	170	80	200	160	65		8-φ23		
60B	Y160M ₂ -2	1443																															
100R-57	Y200L ₁ -2	1735.5																															
57A	Y180M-2	1630.6	170.5	226.5	360	/	1184	1904	236	555				183	40	200							97	50									
57B	Y180M-2	1630.6													40	180	670	510	510	220	350			250	200	100	210	170	80	8-φ25			
57B	Y160L-2	1520														160							72	45									
37	Y160L-2	1520																															
37A	Y160M ₂ -2	1475	200	200	393	/	1010	1703	236	545	545	845	118	184	40	160	580	410	410	220	300	97	50	"	"	"	"	"	"	"	"	"	
150R-56	Y250M-4	2086	245	246	520	/	1329	2183	256	643	898	1198	244	234	50	250	710	510	510	350	400	107	60	340	280	150	250	200	100	8-φ34	8-φ25		

R 型离心热水泵安装尺寸表 (一)

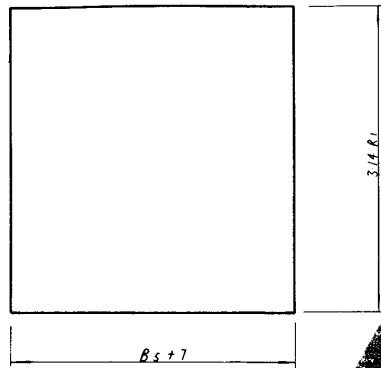
图 集 号 907911 (二)

页 3

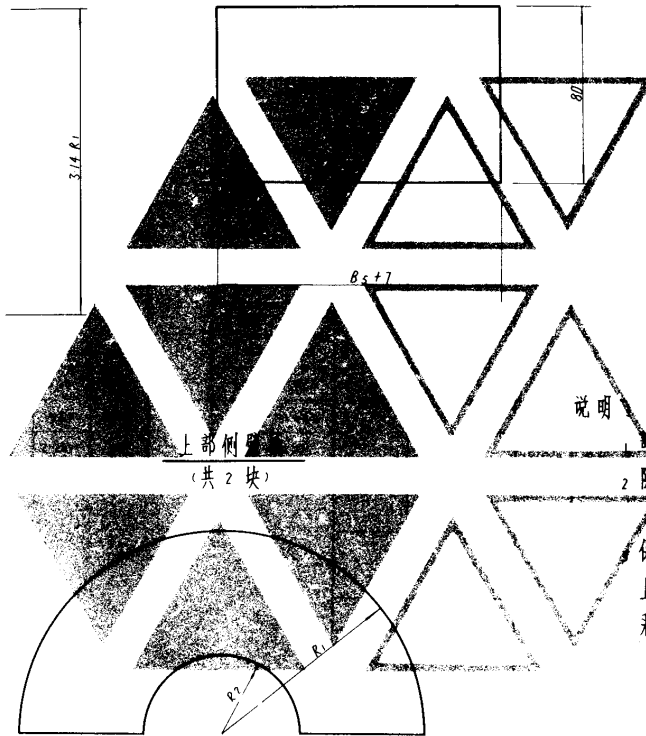
型 号					40R-26X2(2A)		40R-26(26A)		50R-40X2(2A)		50R-40(40A)		65R-64 (64A) (64B)		65R-40(40A)		80R-60 (60A) (60B)		备 注					
序号	名 称	材料规格	材料	数量	计量单位	计 量 重 量(公斤) 个重共重	计 量 重 量(公斤) 个重共重	计 量 重 量(公斤) 个重共重	计 量 重 量(公斤) 个重共重	计 量 重 量(公斤) 个重共重	计 量 重 量(公斤) 个重共重	计 量 重 量(公斤) 个重共重	计 量 重 量(公斤) 个重共重	计 量 重 量(公斤) 个重共重	计 量 重 量(公斤) 个重共重	计 量 重 量(公斤) 个重共重								
1	基 础	#100 混凝土	—	1	立方米	0.45	—	0.40	—	0.59	—	0.52	—	0.65	—	0.56	—	0.71	—					
2	带帽地脚螺栓	M16×400	钢	4	个	—	0.69 2.76	—	0.69 2.76	—	0.69 2.76	—	0.69 2.76	—	0.69 2.76	—	0.69 2.76	—	0.69 2.76	GB 799-76				
3	地脚螺栓横杆	φ16 L=60	•	4	个	—	0.12 0.48	—	0.12 0.48	—	0.12 0.48	—	0.12 0.48	—	0.12 0.48	—	0.12 0.48	—	0.12 0.48					
4	垫 圈	垫 圈 16	•	4	个	—	0.01 0.04	—	0.01 0.04	—	0.01 0.04	—	0.01 0.04	—	0.01 0.04	—	0.01 0.04	—	0.01 0.04	GB 95-76				
5	螺 钉	M8×18	•	4	个	—	0.01 0.04	—	•	—	•	—	•	—	•	—	•	—	•	GB 84-76				
6	保护罩支撑	-30×4	•	4	米	0.21	0.20 0.80	0.21	0.20 0.80	0.21	0.20 0.80	0.21	0.20 0.80	0.26	0.25 1.00	0.22	0.21 0.84	0.28 0.27	1.08					
7	保护罩	钢板 δ=1.5	•	1	平方米	0.06	—	0.71	0.04	—	0.47	0.08	—	0.94	0.07	—	0.83	0.11	—	1.30 0.07	—	0.83 0.08	—	0.44
8	带帽螺钉	AM 2.5×10	•	8	个	—	—	—	—	—	—	—	—	—	—	—	—	—	—					
9	合 页	25.4 mm	•	2	个	—	—	0.01	—	—	0.01	—	—	0.01	—	—	0.01	—	—	0.01	—	—	0.01	
10	挡 件	L40×40×4	•	2	米	0.05	0.12 0.24	0.05	0.12 0.24	0.05	0.12 0.24	0.05	0.12 0.24	0.05	0.12 0.24	0.05	0.12 0.24	0.05	0.12 0.24	0.05	0.12 0.24			
11	蝶形螺母	AM6	•	2	个	—	—	—	—	—	—	—	—	—	—	—	—	—	—	—	—	—	—	GB 62-76
12	螺 栓	M6×16	•	1	个	—	—	—	—	—	—	—	—	—	—	—	—	—	—	—	—	—	—	GB 30-76
型 号					100R-57 (57A) (57B)		100R-37(37A)		150R-56 (56A) (56B)		150R-35(35A)		200R-72(72A)		200R-45(45A)		250R-62(62A)		备 注					
序号	名 称	材料规格	材料	数量	计量单位	计 量 重 量(公斤) 个重共重	计 量 重 量(公斤) 个重共重	计 量 重 量(公斤) 个重共重	计 量 重 量(公斤) 个重共重	计 量 重 量(公斤) 个重共重	计 量 重 量(公斤) 个重共重	计 量 重 量(公斤) 个重共重	计 量 重 量(公斤) 个重共重	计 量 重 量(公斤) 个重共重	计 量 重 量(公斤) 个重共重	计 量 重 量(公斤) 个重共重	计 量 重 量(公斤) 个重共重							
1	基 础	#100 混凝土	—	1	立方米	—	—	0.79	—	1.70	—	1.44	—	2.28	—	1.75	—	2.40	—					
2	带帽地脚螺栓	M24×630 (M16×500)	钢	4 (6)	个	—	2.89 11.6	—	10.93 (3.72)	—	2.89 11.6	—	2.89 11.6	—	2.89 17.3	—	2.89 11.6	—	2.89 17.3	GB 799-76				
3	地脚螺栓横杆	φ24 (φ16) L=60	•	4 (6)	个	—	0.21 0.84	—	10.12 (0.48)	—	0.21 0.84	—	0.21 0.84	—	0.21 1.26	—	0.21 0.84	—	0.21 1.26					
4	垫 圈	垫 圈 24 (16)	•	4 (6)	个	—	0.03 0.12	—	(0.01) (0.04)	—	0.03 0.12	—	0.03 0.12	—	0.03 0.18	—	0.03 0.12	—	0.03 0.18	GB 95-76				
5	螺 钉	M8×18	•	4 (6)	个	—	0.01 0.04	—	0.01 0.04	—	0.01 0.04	—	0.01 0.04	—	0.01 0.04	—	0.01 0.04	—	0.01 0.04	GB 84-76				
6	保护罩支撑	-30×4	•	4	米	0.31	0.30 1.20	0.26	0.25 1.00	0.36	0.34 1.36	0.31	0.30 1.20	0.41	0.39 1.56	0.36	0.34 1.36	0.46	0.44 1.76					
7	保护罩	钢板 δ=1.5	•	1	平方米	0.11	—	1.30	0.11	—	1.30 0.14	—	1.65	0.11	—	1.30 0.17	—	2.00	0.14	—	1.65 0.16	—	1.88	
8	带帽螺钉	AM 2.5×10	•	8	个	—	—	—	—	—	—	—	—	—	—	—	—	—	—					
9	合 页	25.4 mm	•	2	个	—	—	0.01	—	—	0.01	—	—	0.01	—	—	0.01	—	—	0.01				
10	挡 件	L40×40×4	•	2	米	0.05	0.12 0.24	0.05	0.12 0.24	0.05	0.12 0.24	0.05	0.12 0.24	0.05	0.12 0.24	0.05	0.12 0.24	0.05	0.12 0.24					
11	蝶形螺母	AM6	•	2	个	—	—	—	—	—	—	—	—	—	—	—	—	—	—	—	—	—	—	GB 62-76
12	螺 栓	M6×16	•	1	个	—	—	—	—	—	—	—	—	—	—	—	—	—	—	—	—	—	—	GB 30-76
R型离心热水泵安装材料明细表														图集号		90T911 (二)								
														页		5								

设计	李春梅
校核	
审核	
批准	
日期	
图号	
比例	

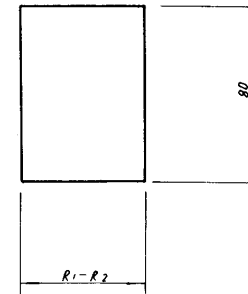
罩顶壁板展开图 (1块)



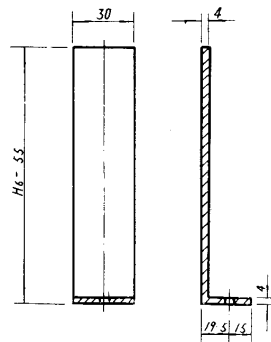
下部壁板 (共2块)



下部侧壁板 (共4块)



支撑 (共4个)



上部侧壁板 (共2块)

说明

1. 部件尺寸与重量查 3.4.5 页表确定。
 2. 除支撑为 30×4 扁钢外, 其余部件均为 $\delta = 1.5$ 钢板。
- 保护罩支撑与下壁板之间, 罩顶板与上侧板之间, 下壁板与侧壁板之间均采用焊接。

保护罩部件图

图集号	907911 (二)
页	6

型 号	转 速 n (r/min)	流 量 Q		扬 程 H (m)	效 率 η (%)	功 率 kW		允许汽蚀余量 ΔH (m)	重 量 (kgf)	型 号	转 速 n (r/min)	流 量 Q		扬 程 H (m)	效 率 η (%)	功 率 kW		允许汽蚀余量 ΔH (m)	重 量 (kgf)										
		(m^3/h)	(l/s)			轴功率	电机功率					(m^3/h)	(l/s)			轴功率	电机功率												
40R-26X2	2960	7.2	2.0	51	44	2.27	4.0	4.0	175	150R-56	1480	90.8	53	55.5	68	42.41	55	4.0	1030										
40R-26X2A		6.55	1.82	41	43	1.7	3.0			150R-56A		178.2	49.5	48	67	34.8	45												
40R-26	"	7.2	2.0	25.5	44	1.14	2.2	4.0	161	150R-56B	"	167.8	46.5	42.5	66	29.4	37	4.0	698										
40R-26A		6.55	1.82	20.5	43	0.85	1.5			150R-35		190.8	53	34.7	74	24.4	30												
50R-40X2	"	14.4	4.0	80	46	6.82	11	4.0	276	150R-35A	"	173.5	48.2	28	72	18.4	22	6.0	1301										
50R-40X2A		13.1	3.64	65	45	5.15	7.5			200R-72		280	77.8	72	70	78.45	90												
50R-40	"	14.4	4.0	40	46	3.41	5.5	4.0	278	200R-72A	"	265	73.6	64	69	66.93	75	6.0	1295										
50R-40A		13.1	3.64	32.5	45	2.58	4.0			200R-72B		245	68	55	68	53.92	75												
50R-25	"	14.4	4.0	25	58	1.69	3.0	4.0		200R-45	"	280	77.8	45	78	44	55	6.0	1125										
50R-25A		13.1	3.64	20	57	1.25	2.2			200R-45A		254	70.5	37	76	33.65	37												
65R-64	"	28.8	8.0	64	54	9.29	15	4.0	381	200R-29	"	280	77.8	28.5	78	27.9	37	6.0											
65R-64A		26.9	7.48	55	52	7.75	11			200R-29A		250	69.5	22.5	76	20.2	30												
65R-64B	"	25.3	7.02	48.5	51	6.54	11	4.0	326	250R-62	"	450	125	62	78	97.4	115	6.0	1270										
65R-40		28.8	8.0	39.5	62	5.0	7.5			250R-62A		405	112.5	50	76	72.6	90												
65R-40A	"	26.2	7.28	32	61	3.74	5.5	4.0	326	250R-40	"	450	125	39.5	78	62.1	75	6.0											
80R-60		54.0	15.0	60	65	13.6	18.5			250R-40A		416	115.5	34	76	50.7	75												
80R-60A	"	50.5	14.0	52	64	11.15	15	4.0	396	注：表中未注重量者，目前尚未有产品																			
80R-60B		47.5	13.2	46	63	9.45	15																						
80R-38	"	54.0	15.0	38	68	8.22	11	4.0																					
80R-38A		49.1	13.65	30.5	66	6.18	7.5																						
100R-57	"	100.8	28.0	57	72	21.73	30	6.0	454																				
100R-57A		94.3	26.2	52	71	18.8	22																						
100R-57B	"	88.6	24.6	43.5	70	14.98	22	6.0	444																				
100R-37		100.8	28.0	36.5	78	12.85	18.5																						
100R-37A	"	91.8	25.5	29	76	9.54	15	6.0	375																				

R 型 离 心 热 水 泵 性 能 表

图 集 号 90T911C

页 7